

M2M EASY2D SECURITY COMMUNICATOR



Vezeték nélküli biztonságtechnikai riasztás-átjelző, távfelügyeleti központok- és diszpécser központok részére

A kommunikátorra csatlakoztatott riasztóközpont jelzései és a készülék bemenetein érzékelt riasztások, hibák, állapotváltozások bejelzésre kerülnek a diszpécserközpontba (a GSM- vagy a mobilhálózaton keresztül) - egy server IP címre, digitális vevőre), CID formátumban.

A bejelzés történhet:

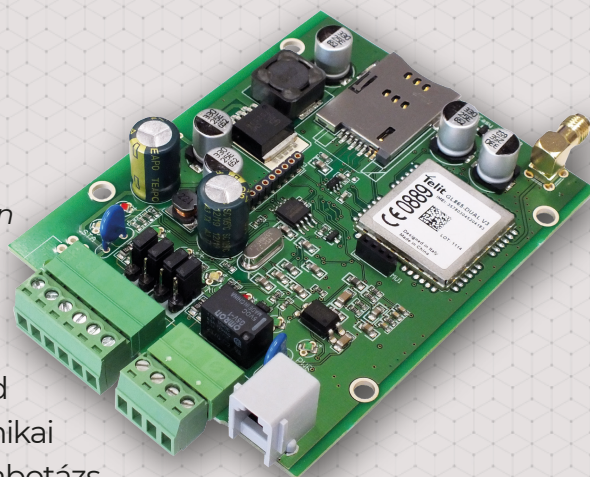
- GSM hálózaton távfelügyeleti központba
- Mobil internet hálózaton egy IP címre*
- IP-vevőre vagy SIMS Cloud® szerverre

* A választott vezeték nélküli modulnak megfelelő hálózaton

A készülék, bemenetein feszültség- és kontaktus jeleket tud fogadni, így alkalmas ezek átjelzésére is.

A bemeneti állapotváltozások hatására így riasztást tud generálni, és bejelezni. Ezáltal alkalmas biztonságtechnikai szenzorok fogadására is, valamint kábelszakadás és szabotázs érzékelésre - bemenetek távoli felügyeletére. Ezenfelül a készülék életjeleket is szolgáltat - beállítható gyakorisággal. A riasztásokról, állapotváltozásokról SMS üzenetet is tud küldeni.

Kimenete helyileg és távolról is kapcsolható, mely felhasználható kapunyitásra, vagy más külső készülék vezérlésére, ki-/be kapcsolására, sziréna működtetésére.



Tulajdonságok

- 2G internet modul (GSM/GPRS)
- TIP-RING (riasztóközpont részére)
- 2 bemenet (feszültség/kontaktus, konfigurálható)
- 1 relé kimenet (kapunyitás, távoli kapcsolás, sziréna)
- Mobilszolgáltató független működés, cserélhető SIM
- Táp/akkumulátor csatlakozás (5-24VDC, 1A)
- RJ11 port (konfigurálás, szoftverfrissítés)
- Távoli konfigurálás, firmware frissítés
- IO-bővítési lehetőség
- Vagyonvédelmi paraméterek és szoftver funkciók

ALKALMAZÁS

- TÁVFELÜGYELET
- VAGYONVÉDELEM
- BIZTONSÁGTECHNIKA

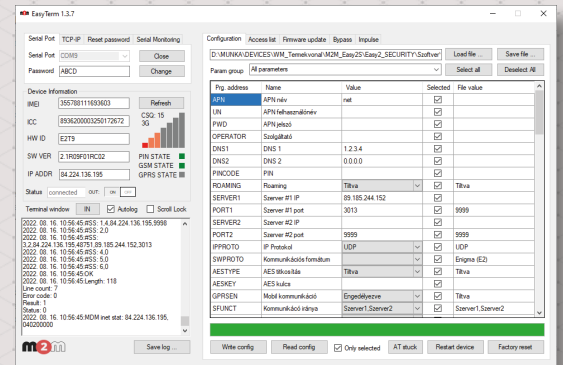
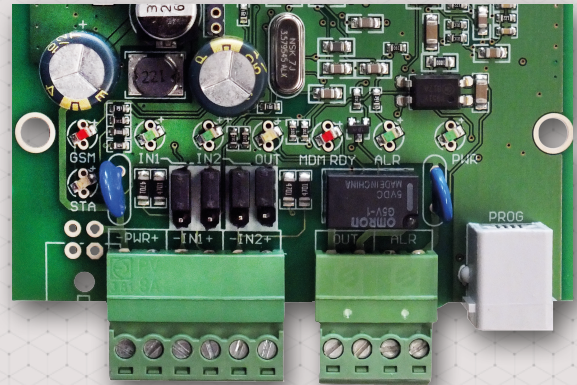


KOMMUNIKÁCIÓ

- GSM hanghívás-alapú bejelzés (tradicionális diszpécser központok számára)
- SMS üzenetek
- Riasztás bejelzés mobilhálózaton

FŐBB JELLEMZŐK

- Riasztóközpont kapcsolat (Alarm TIP RING)
- Feszültség/kontaktus jelzések fogadása
- Contact ID (CID) kódok, DTMF kódolás
- Életjelek, Zónák, események kezelése
- Bejelzés elsődleges- és tartalék IP címre
- SMS értesítés (riasztás, riport)
- Kimeneti késleltetett kapcsolat (üzemmódok: mono- és bi-stabil - a kimenetre megadható visszaállási idő)
- Kapunyitás (RJ11-en, SMS paranccsal, ráhívással, TCP)
- Hívószám lista a kimenet vezérléshez
- Sziréna csatlakozási lehetőség
- IO-bővítő csatlakozási lehetőség (+6 be- / +3 kimenet)
- EasyTerm® konfigurációs szoftver (RJ11 csatlakozás)
- Konfigurálás SMS üzenetekkel
- Távoli firmware frissítés és konfigurálás (RJ11 port, TCP)



KOMPATIBILITÁS

- SIA DTMF / SIA DC-09 protokollt használó biztonságtechnikai termékek
- Enigma II® / IP2 Receiver®
- SIMS Cloud® biztonságtechnikai felügyeleti szoftver

M2M Easy2D® Security Communicator		2G
Tápfeszültség	Feszültség	• Tápfeszültség: 8-24VDC
	Aramfelvétel	• Készenléti: 45-95mA @12V · max.: 160-300mA @12V (modem változattól függően)
Vezetéknélküli modul	Mobilhálózati technológia	• 2G
	Modul típusa	• Telit GL865-DUAL v3.1
	Sáv / Frekvencia (MHz)	• GSM/GPRS (2G): B3(1800), B8(900)
	Letöltési (DL) / Feltöltési (UL) sebesség	• GPRS: 80/40 kbps
	SIM-kártya foglalat	• mini SIM (2FF, push-insert)
Kommunikáció	Antenna csatlakozó	• 2G (SMA, 50 Ohm)
	Protokoll	• Riasztóközpont átjelzési protokoll · TCP/UDP alapú kommunikáció · Contact ID (SIA DTMF, SIA DC-09)
Interfész	Kompatibilitás	• Contact ID kompatibilis készülékek · IP vevők (Enigma®, IP2 Receiver®) · SIMS Cloud® diszpécser szoftver
	Csatlakozók	• 2 bemenet (hardveresen konfigurálható - jumperrel), bemeneti módok: <ul style="list-style-type: none"> - feszültség (galvanikusan leválasztott, magas jelszint: 2-24V, alacsony jelszint: 0-1V) - sorkapocs csatlakozón - kontaktus (0.33mA, rövidzár, 10kOhm ellenállás érzékelése) - sorkapocs csatlakozón
		• 1 relé kimenet (kapcsolható, 2A 120V AC, 1A 24V DC) - sorkapocs csatlakozón
		• ALARM TIP RING (szimulált analóg telefonvonal), sorkapocs
		• Táp csatlakozás (8-24VDC), sorkapocs - betáplálás riasztó 12V-ról, vagy 12V DC tápellátás/akkumulátor csatlakozás
		• RJ11 csatlakozó (konfigurálás, szoftverfrissítés)
• IO-bővítőpanel (további 6 bemenet és 3 relé kimenet) - opcionálisan rendelhető		
Felhasználói interfész	Konfigurálás	• EasyTerm® szoftver (paramterezés, konfigurálás, szoftverfrissítések) - RJ11 porton, TCP/IP kapcsolaton / Ftp / SMS paranccsal
Környezet	LED kijelzés	• 5 státusz LED (riasztás, bemenet, kimenet, működés, télerősség)
	Működés / Tárolás	• -40°C és 70°C között (0-95% rel. páratartalom mellett) / -40°C és +80°C között (0-95% rel. páratartalom mellett)
Kialakítás	Kivitelezés	• PCB változat, IP21 védelem - csavarral, furatokkal rögzíthető vagy vagyonvédelmi (riasztó) fémháza szerelhető
	Méret / Tömeg	• 96 x 77 x 22 mm / 160 gramm



Az adatlapon található képek csak illusztrációk. A WM Rendszerház Kft. / M2M Rendszerház Kft. nem vállal felelősséget az adatlapon szereplő információkban előforduló hibáért. A közölt adatok értesítés nélkül megváltozhatnak. Az adatlapon az információk tájékoztató jellegűek. Bővebb információért lépjen kapcsolatba kollégáinkkal.