

# M2M EASY2S SECURITY COMMUNICATOR



## Vezeték nélküli biztonságtechnikai riasztás-átjelző, távfelügyeleti központok- és diszpécser központok részére

A kommunikátorra csatlakoztatott riasztóközpont jelzései és a készülék bemenetein érzékelt riasztások, hibák, állapotváltozások bejelzésre kerülnek a diszpécserközpontba (a GSM hálózaton vagy a mobilinterneten keresztül) - egy szerver IP címre, digitális vevőre), Contact ID (CID) vagy SIA DC-09 formátumban.

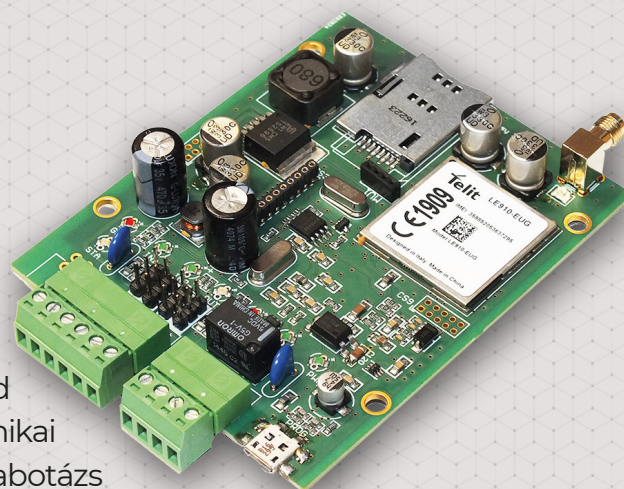
### A bejelzés történhet:

- GSM hálózaton távfelügyeleti központba
- Mobilinternet hálózaton (LTE vagy 2G) egy IP címre
- IP-vevőre vagy SIMS Cloud® szerverre

A készülék, bemenetein feszültség- és kontaktus jeleket tud fogadni, így alkalmas ezek átjelzésére is.

A bemeneti állapotváltozások hatására így riasztást tud generálni, és bejelzeni. Ezáltal alkalmas biztonságtechnikai szenzorok fogadására is, valamint kábelszakadás és szabotázs érzékelésre - bemenetek távoli felügyeletére. Ezenfelül a készülék életjeleket is szolgáltat - beállítható gyakorisággal. A riasztásokról, állapotváltozásokról SMS üzenetet is tud küldeni.

A készülék kimenete helyileg és távolról is kapcsolható, mely felhasználható kapunyitásra, vagy más külső készülék vezérlésére, ki-/be kapcsolására, sziréna működtetésére.



## Tulajdonságok

- Internet modul opciók (rendelhető):
  - 2G internet modul (GSM/GPRS)
  - 4G LTE / 2G internet modul
- TIP-RING (riasztóközpont részére)
- 2 bemenet (feszültség/kontaktus, konfigurálható)
- 1 relé kimenet (kapunyitás, távoli kapcsolás, sziréna)
- Mobilszolgáltató független működés, cserélhető SIM
- Táp/akkumulátor csatlakozás (5-24VDC, 1A)
- micro-USB port (konfigurálás, szoftverfrissítés)
- Távoli konfigurálás, firmware frissítés
- IO-bővítési lehetőség
- Vagyonvédelmi paraméterek és szoftver funkciók

## ALKALMAZÁS

- TÁVFELÜGYELET
- VAGYONVÉDELEM
- BIZTONSÁGTECHNIKA





# M2M EASY2S SECURITY COMMUNICATOR

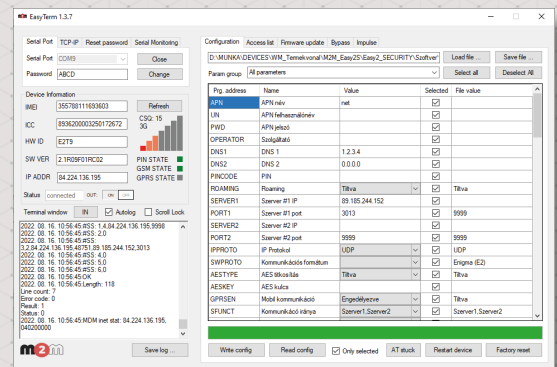
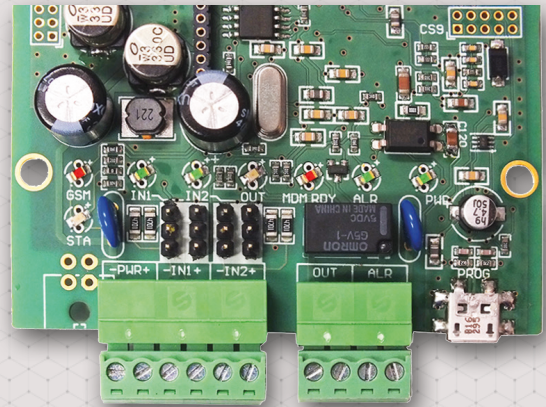


## KOMMUNIKÁCIÓ

- GSM hanghívás-alapú bejelzés (tradicionális diszpécser központok számára)
- SMS üzenetek
- Riasztás bejelzés mobilhálózaton (LTE, 2G)

## FŐBB JELLEMZŐK

- Riasztóközpont kapcsolat (Alarm TIP RING)
- Feszültség/kontaktus jelzések fogadása
- Contact ID (CID) kódok, DTMF kódolás
- Életjelek, Zónák, események kezelése
- Bejelzés elsődleges- és tartalék IP címre
- SMS értesítés (riasztás, riport)
- Kimeneti késleltetett kapcsolat (üzemmódok: mono- és bi-stabil - a kimenetre megadható visszaállási idő)
- Kapunyitás (USB-n, SMS paranccsal, ráhívással, TCP)
- Hívószám lista a kimenet vezérléshez
- Sziréna csatlakozási lehetőség
- Rendelhető IO-bővítő (további 6 bemenet / 3 kimenet)
- EasyTerm® konfigurációs szoftver (micro-USB port)
- Konfigurálás SMS üzenetekkel
- Távoli firmware frissítés és konfigurálás (USB port, TCP)



## KOMPATIBILITÁS

- SIA DTMF / SIA DC-09 protokollt használó biztonságtechnikai termékek
- Enigma II® / IP2 Receiver®

M2M Easy2S® Security Communicator		2G	4G LTE	
<b>Tápfeszültség</b>	Feszültség	• Tápfeszültség: 8-24VDC		
	Áramfelvétel	• Készenléti: 45-95mA @12V · max.: 160-650mA @12V (modul változattól függően)		
<b>Vezetéknélküli modul</b>	Mobilhálózati technológia	• 2G (GSM / GPRS)	• LTE Cat1 / 2G	
	Modul típusa	• Telit GL865-DUAL v3.1, GPRS class 10	• Telit LE910R1-EU, 3GPP Release 13 compliant	
	Sáv / Frekvencia (MHz)	• GSM/GPRS (2G): B3(1800), B8(900)	• LTE Cat1 / 2G: B1(2100), B3(1800), B7(2600), B8(900), B20(800), B28(700)	
	Letöltési (DL) / Feltöltési (UL) sebesség	• GPRS: 80/40 kbps	• 4G LTE: 10/5 Mbps	
	SIM-kártya foglalat	• mini SIM (2FF, push-insert)	• 2G: 80/40 kbps	
<b>Kommunikáció</b>	Antenna csatlakozó	• SMA, 50 Ohm		
	Protokoll	• Riasztóközpont átjelzési protokoll · TCP/UDP alapú kommunikáció	• Contact ID (SIA DTMF, SIA DC-09)	
<b>Interfész</b>	Kompatibilitás	• Contact ID kompatibilis készülékek · IP vevők (Enigma®, IP2 Receiver®) · SIMS Cloud® diszpécser szoftver		
	Csatlakozók	• 2 bemenet (hardveresen konfigurálható - jumperrel), bemeneti módok		
		• feszültség (galvanikusan leválasztott, magas jelszint: 2-24V, alacsony jelszint: 0-1V) - sorkapocs csatlakozón		
		• kontaktus (0,33mA, rövidzár, 10kOhm ellenállás érzékelése) - sorkapocs csatlakozón		
		• 1 relé kimenet (kapcsolható, 2A 120V AC, 1A 24V DC) - sorkapocs csatlakozón		
• ALARM TIP RING (szimulált analóg telefonvonal), sorkapocs				
• Táp csatlakozás (8-24VDC), sorkapocs - betáplálás riasztó 12V-ról, vagy 12V DC tápellátás/akkumulátor csatlakozás				
• micro-USB csatlakozó (konfigurálás, szoftverfrissítés)				
• IO-bővítőpanel (további 6 bemenet és 3 relé kimenet) - opcionálisan rendelhető				
<b>Felhasználói interfész</b>	Konfigurálás	• EasyTerm® szoftver (paramterezés, konfigurálás, szoftverfrissítések) - micro-USB porton, TCP/IP kapcsolaton / Ftp / SMS paranccsal		
	LED kijelzés	• 5 státusz LED (riasztás, bemenet, kimenet, működés, télerősség)		
<b>Környezet</b>	Működés / Tárolás	• -40°C és 70°C között (0-95% rel. páratartalom mellett) / -40°C és +80°C között (0-95% rel. páratartalom mellett)		
	Kivitelezés	• PCB változat, IP21 védelem - csavarral, furatokkal rögzíthető vagy vagyonvédelmi (riasztó) fémházbá szerelhető		
<b>Kialakítás</b>	Méret / Tömeg	• 96 x 77 x 22 mm / 160 gramm		



Az adatlapon található képek csak illusztrációk. A WM Rendszerház Kft. / M2M Rendszerház Kft. nem vállal felelősséget az adatlapon szereplő információkban előforduló hibáért. A közölt adatok értesítés nélkül megváltozhatnak. Az adatlapon az információk tájékoztató jellegűek. Bővebb információkért lépjen kapcsolatba kollégáinkkal.

**WM Rendszerház Kft.**

Weboldalunk: [www.wmsystems.hu](http://www.wmsystems.hu)

1222 Budapest, Villa u. 8.

Kereskedelem: [sales@wmsystems.hu](mailto:sales@wmsystems.hu)

Tel.: +36 (1) 310 7075

Támogatás: [support@wmsystems.hu](mailto:support@wmsystems.hu)

Support: +36 (20) 333 1111