

M2M EASY2 FIRE COMMUNICATOR



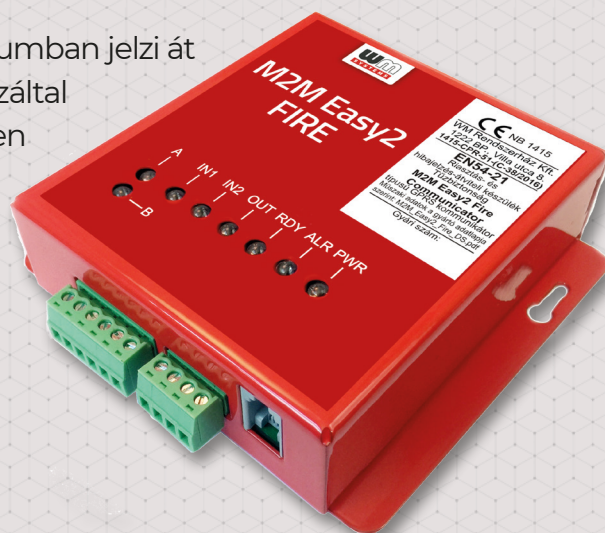
GPRS tűzjelző, bemenetekkel, felügyeleti központok részére

Az eszköz használatával tűzjelző rendszerek riasztásai továbbíthatóak, meglévő tűzjelző- vagy távfelügyeleti központokba.

A készülék egyik bemenetén a tűzjelző rendszer kapcsolódhat, másik bemenetén pedig képes hiba detektálásra (szakadás) és azonnali riasztás generálásra, az életjelek beküldésére.

A készülék a riasztásokat szabványos Contact ID formátumban jelzi át a GPRS hálózaton, a távfelügyeleti központ IP címére. Ezáltal garantálható, hogy az előírt távbejelzés, az előírt 10 mp-en belül megvalósul.

A készülék, bemenetein feszültség- és kontaktus jeleket tud fogadni, így alkalmas ezek átjelzésére, és kábelszakadás és szabotázs érzékelésre és bejelzésére.



Kommunikáció

- Analóg hanghívás-alapú riasztások bejelzése GSM-en (a tűzvédelmi központba vagy telefonszámra)
- GPRS átjelzés (IP vevőre, távfelügyeleti IP címre)
- Életjelek küldése GSM/GPRS-en
- Riasztások generálása (kontaktus bemenet jelváltozások érzékelésére)
- Kompatibilitás tűzvédelmi központokkal, és a tűzjelző berendezésekkel

Csatlakozás

- 2db bemenet: tűzjelző központ, bemeneti állapotváltozás, szakadás érzékelésére/riasztásra
- 1db kimenet (távoli kapcsolásra/sziréna részére)
- Alarm Tip-Ring bemenet (központ részére)
- Soros csatlakozás (paraméter konfigurálás)

Biztonság

- Megbízható működés, automatikus helyreállítás
- Könnyű telepítés, szoftver paraméterezésre
- Tűzvédelmi szabvány szerinti LED jelzések

ALKALMAZÁS

- TÁVFELÜGYELETI- ÉS TŰZJELZŐ KÖZPONTOK
- TŰZVÉDELMI- ÉS TŰZJELZŐ RENDSZEREK
- TŰZJELZŐ RENDSZEREK MONITOROZÁSA



M2M EASY2 FIRE COMMUNICATOR



KONFIGURÁCIÓS PARAMÉTEREK, JELLEMZŐK

- Távfelügyeleti/tűzjelző központ beállítások
- Riasztási beállítások
- Szabadon konfigurálható életjel-küldési gyakoriság
- Bemeneti beállítások (2 bemeneti vonalra)
- Relé kimenet beállítások (1 kimenetre)
- Távoli szerver beállítások
- Konfiguráció elmentése/betöltése

KONFIGURÁLÁS

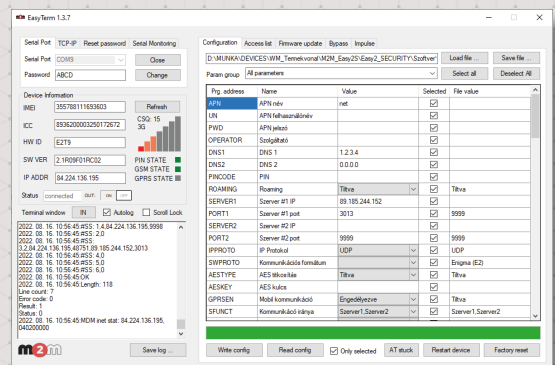
- Helyileg, soros porton
- SMS parancsokkal
- TCP/IP kapcsolaton

TÁVOLI KIMENET VEZÉRLÉS

- SMS parancsokkal
- TCP/IP kapcsolaton

SZOFTVERFRISÍTÉS / PROGRAM CSERE

- EasyTerm szoftverrel (soros porton / Ftp szerverről / TCP/IP kapcsolaton)



M2M Easy2 [®] FIRE Communicator		2G
Tápfeszültség	Feszültség Áramfelvétel	• Tápfeszültség: 8-24VDC • Készenléti: 45-95mA @12V · max.: 160-300mA @12V (modem változattól függően)
Vezetéknélküli modul	Mobilhálózati technológia	• 2G
	Modul típusa	• Telit GL865-DUAL v3.1
	Sáv / Frekvencia (MHz)	• GSM/GPRS (2G): B3(1800), B8(900)
	Letöltési (DL) / Feltöltési (UL) sebesség	• GPRS: 80/40 kbps
	SIM-kártya foglalat	• mini SIM (2FF, push-insert)
Kommunikáció	Antenna csatlakozó	• 2G (SMA, 50 Ohm)
	Protokoll	• Tűzvédelmi központ protokoll · TCP/UDP alapú kommunikáció · Contact ID (SIA DTMF)
Interfész	Kompatibilitás	• Contact ID kompatibilis készülékek · IP vevők (Enigma [®] , IP2 Receiver [®]) · SIMS Cloud [®] diszpečser szoftver
	Csatlakozók	• 2db izolált digitális bemenet (tűzvédelmi rendszer hiba detektálására), bemeneti módok: • feszültség (magas szint: 5-24V, alacsony szint: 0-1V) • kontaktus (0.3-1mA) • kábel szakadás, rövidzár és szabotázs érzékelés
		• 1db relé kimenet (távoli kapcsolat: 2A-120VAC, 1A-24VDC)
		• ALARM TIP RING (szimulált analóg telefonvonal - bemenet tűzjelző/tűzvédelmi rendszerek részére), sorkapocs
		• Táp csatlakozás (8-24VDC), sorkapocs - betáplálás 12V DC tápellátás/akkumulátor csatlakozás
Felhasználói interfész	Konfigurálás	• EasyTerm [®] szoftver (paramterezés, konfigurálás, szoftverfrissítések) RJ11 porton, TCP/IP kapcsolaton / Ftp / SMS parancsokkal
Környezet	LED kijelzés	• Státusz LED kijelzés a hatályos tűzvédelmi előírásoknak megfelelően
	Működés / Tárolás	• -40°C és 70°C között (0-95% rel. páratartalom mellett) / -40°C és +80°C között (0-95% rel. páratartalom mellett)
Kialakítás	Kivitelezés	• Tűzvédelmi megfelelőségű IP51 alumínium készülékhez, DIN-sínre szerelhető
	Méret / Tömeg	• 104x104x31mm / 460 gr



Az adatlapon található képek csak illusztrációk. A WM Rendszerház Kft. / M2M Rendszerház Kft. nem vállal felelősséget az adatlapon szereplő információkban előforduló hibáért. A közölt adatok értesítés nélkül megváltozhatnak. Az adatlapon az információk tájékoztató jellegűek. Bővebb információért lépjen kapcsolatba kollégáinkkal.