

M2M I/O RS485 CONCENTRATOR



16 csatornás digitális bemeneti modul, Modbus RTU kommunikációval, ipari automatizálásra, okos méréshez, épület monitoringra és automatizáláshoz

Az adatkoncentrátor, digitális bemeneti modul 16 bemenetén folyamatosan számlálja és tárolja a hozzá kapcsolt ipari- és mérési rendszerek jelzéseit. Ezáltal több terepi eszköz adatainak kiolvasására szolgál, egy kommunikációs kapcsolaton keresztül.

Költséghatékony, praktikus megoldás az impulzus kimenettel rendelkező fogyasztásmérők (pl. víz, gáz, villany) jeleinek számlálására, a csatlakozó ipari berendezések, mérési rendszerek bemeneti állapotának kiolvasására.

Az eszköz lehetővé teszi a begyűjtött adatok elmentését a nem felejtő memóriába, ezáltal a bemeneti csatornák rögzített, valós idejű adatátvitelét.

A fogadott adatok (számlálók regiszterei) az RS485 kimenetre csatlakoztatott modemmel-, vagy routerrel transzparens módon (RTU over IP), vagy RTU↔TCP konverzióval az adatközpontok által kiolvashatóak.

A Modbus RTU-nak-, és az RS485 adatkapcsolatnak köszönhetően maximum 254db készülék köthető egy hálózatba, amivel elviekben maximum 4064db végpontot lehet lekérdezni. A Modbus protokoll révén egyszerűen illeszthető Scada-s környezetbe, vagy lokális adatgyűjtésre PC-s, vagy PLC-s környezetbe, HMI-n történő megjelenítésre.

Adatgyűjtő koncentrátorunk IP31 védett, lángálló műanyag házzal rendelkezik. Leválasztott, védett digitális bemenetekkel-, és túlfeszültség védett kimenettel rendelkezik. Egy modemmel-, vagy egy routerrel kombinálva megbízható, valós idejű bemenet felügyelet jellemzi, és teszi a készüléket az ipari IoT egyik legköltséghatékonyabb termékévé.



FŐ TULAJDONSÁGOK

- Közüzemi mérők jeleinek folyamatos számlálása (víz/gáz/villany)
- Csatlakoztatott bemenetek státuszainak kiolvasása
- 16 leválasztott digitális bemenet
- Bemeneti módok: wet kontaktus / dry kontaktus / open-kollektor
- Fogyasztásmérők reed és hall szenzor kimenetek fogadása
- A bemenetek 32-bites számlálóként is funkcionálnak
- A bemeneti számlálók értékeit a készülék a Flash memóriában tárolja (áramkimaradás esetére)
- Frekvencia: 0-200Hz / 16 bemenet, 1000Hz / 1 bemenet
- Standard ModBus TCP protokoll, legfeljebb 254 készülék részére
- RS485 kimenet, túlfeszültség védelemmel
- Statikus elektromosság- és villámvédelem minden bemenetre
- 24V AC/DC táp bemenet
- Konfigurációs szoftver

ALKALMAZÁS

- TÁVOLI ADATGYŪJTÉS
- FOLYAMATIRÁNYÍTÁS
- IPARI FOLYAMATVEZÉRLÉS
- ENERGIA MENEDZSMENT
- IPARI GÉPEK FELÜGYELETE
- ÉPÜLET AUTOMATIZÁLÁS



M2M I/O RS485 CONCENTRATOR 16DI



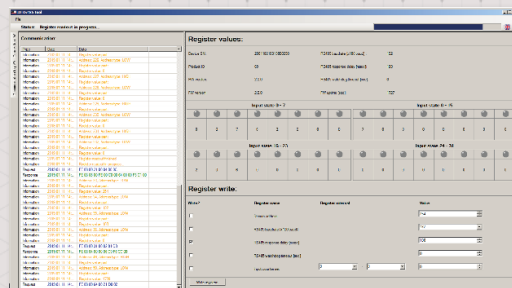
KIVITELEZÉS ÉS MEGJELENÉS

- IP31 védett, lángálló műanyag ház
- 16 leválasztott digitális bemenet (sorkapcsok a bekötéshez)
- RS485 leválasztott kimenet (túlfeszültség védelem, sorkapocs csatlakozó)
- Villámlás elleni-, és statikus elektromosság elleni I/O védelem (bemenetek, kimenet)
- Watchdog a működés ellenőrzésére
- Működési állapotot jelző LED-ek



KOMPATIBILITÁS

- Industrial RS485 Modem®
- M2M Industrial Router®
- M2M PRO4 Modem®
- M2M Router PRO4®
- M2M Modbus RS485 IO®
- Modbus kompatibilis PLC- és Scada rendszerek, okosmérési alkalmazások



M2M I/O RS485 CONCENTRATOR 16 DI®		
Tápellátás	Tápfeszültség	• 24V AC/DC tápfeszültség bemenet
	Áramfelvétel	• Max. 0.6W
Interfészek	Bemenetek	• Bemeneti csatornák: 16 leválasztott digitális bemenet (sorkapcsok) • Bemeneti jelszint: +4V és +36V között • Bemeneti módozatok: wet kontaktus, dry kontaktus, TTL, open-kollektor • A bemeneti csatorna száma konfigurálható, 1-16 csatorna között beállítható - a frekvencia javítása érdekében kisebb értékű számláló fogadására • Számláló frekvencia: 0 - 200 Hz / 16 csatorna esetén, 1000 Hz / 1 csatorna • Számláló felbontás: 0,1 Hz • Számláló hossza: 32 bit, 4 bájtt • Mindegyik bemenet engedélyezhető vagy letiltható
	Kimenet	• Kimenet: RS485 port – nagy sebességű optocsatlókkal leválasztva (sorkapocs) • Szabványos Modbus protokoll kommunikáció (legfeljebb 254 egyedi eszközt tesz lehetővé egy RS485 hálózaton) • Túlfeszültség-védett RS485 port, amely biztosítja a megbízhatóságot
Kijelzés	LED	• Működésjelző LED-ek
Készülék működése	Fő funkciók	• A mérők- (víz, gáz, villany stb.), mérési eszközök bemeneti jeleinek folyamatos számolása • Fogadja el a mérők reed és hall érzékelő kimenetét • Csatlakoztatott bemenetek állapotának leolvasása • A számláló értékeket a rendszer a Flash memóriában tárolja • Watchdog a működés ellenőrzésére
Védelem	Túlfeszültség védelem	• Bemenet védelem: villámlás-, statikus elektromosság ellen • Kimeneti védelem: villámlás-, statikus elektromosság ellen • Leválasztási feszültség: 3000V
Kivitelezés	Hőmérsékleti tartomány	• Működés: -20°C és +85°C között, 10-90% rel. páratartalom mellett • Tárolás: -40°C és +100°C között, 10-90% r.p.
	Készülékház	• IP31 védett, lángálló műanyag készülékház • Felületi rögzítés
	Méret/Tömeg	• 100 x 69 x 25 mm • 100gramm



Az adatlapon található képek csak illusztrációk. A WM Rendszerház Kft. / M2M Rendszerház Kft. nem vállal felelősséget az adatlapon szereplő információkban előforduló hibáért. A közölt adatok értesítés nélkül megváltozhatnak. Az adatlapon az információk tájékoztató jellegűek. Bővebb információkért lépjen kapcsolatba kollégáinkkal.