

M2M ROUTER PRO4 STANDARD



Ipari smart IoT LTE router és adatkoncentrátor - Ethernet- és RS485 porttal, digitális bemenetekkel és bővítési lehetőséggel

Fejlett ipari, IoT LTE router és adatkoncentrátor készülék. 4 Ethernet porttal, RS485 interfésszel és 2 digitális bemenettel rendelkezik - opcionálisan M-Bus bemenettel is rendelhető. A készülék működése AC tápellátásról biztosítható.

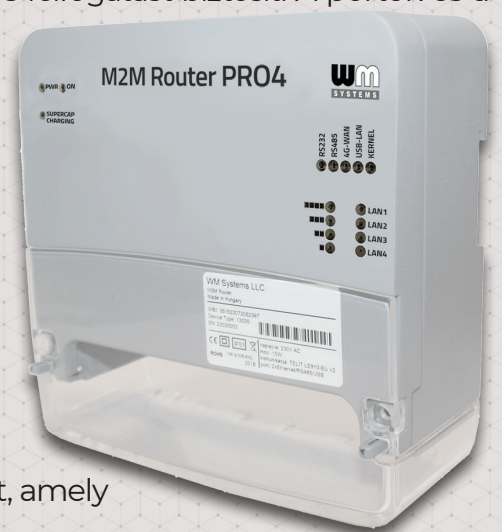
A készülék IP51-védett termékház kialakítása DIN-sínes rögzítést és felfogatást biztosít. A portok és a kábelek plombálható terminál fedéllel védettek.

A készülék ipari- és mérési rendszerek, közüzemi okos mérők, fogyasztásmérők adatainak begyűjtésére, és PLC készülékek csatlakoztatására (Scada rendszerhez) is jól használható. Ezenfelül a router, a csatlakozó készülékek számára internet elérést is biztosít.

Támogatja a legfontosabb ipari- és hálózati protokollokat, a TCP/IP, Modbus TCP, Modbus RTU, és a Modbus Gateway protokollt. Az automatikus adatgyűjtő rendszernek köszönhetően a készülék adatkoncentrátorként is használható.

A készülék a nyílt forrású, Linux-alapú, OpenWrt® rendszert futtat, amely annak web felületén egyszerűen beállítható.

A készülék teljeskörű távoli eléréssel rendelkezik, valamint távmenedzsment szoftverrel is rendelhető (Device Manager®).



FŐBB TULAJDONSÁGOK

- LTE Cat.1 / 2G internet modul
- 2 SIM slot (2FF)
- Interfészek:
 - 4 Ethernet port (RJ45, LAN, 10/100Mbit)
 - RS485 port (sorkapocs csatlakozó)
 - 2 digitális bemenet (sorkapocs csatlakozó)
 - M-Bus port (sorkapocs csatlakozó) - rendelhető bővítés
 - AC táp bemenet (sorkapocs csatlakozó)
- micro-SD kártya foglalat
- micro-USB konfigurációs port
- Szuperkapacitor védelem (kisebb áramkimaradások ellen)
- Automatikus adatgyűjtés (Modbus TCP/RTU és Gateway)
- OpenWrt® rendszer (firmware frissítések, beállítások)
- Hálózati, biztonsági és management protokollok
- Device Manager® (konfiguráció / frissítések) - rendelési opció

ALKALMAZÁS

- KÖZÜZEMI FOGYASZTÁSMÉRÉS
- OKOS MÉRŐK ADATGYŪJTÉSE
- NAPELEMPARK FELÜGYELET
- IPARI PARTNEREK



M2M ROUTER PRO4

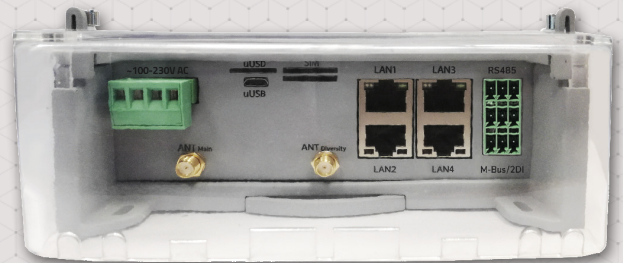


KIVITELEZÉS ÉS MEGJELENÉS

- DIN-sínre rögzíthető műanyag készülékház
- Ipari interfészek, melyek plombálható fedéllel zárhatóak
- Szuperkapacitor (áramkimaradások esetére)
- Bővítési opció: M-Bus bemenet (32 slave eszközig)
- Kompatibilitás: közüzemi mérők, Scada rendszerek

OPENWRT® RENDSZER

- Web interfész, Linux parancssor, UCI
- Biztonság: Tűzfal, működési paraméter monitorozás, diagnosztika, AES128 / AES256 titkosítás, IEE 802.1x titkosítás, távoli újraindítás, hanghívás vezérlés, TLS v1.2 protokoll
- Szolgáltatások: DHCP, DynDNS, IP route, NAT, IPv4, IPv6, (S)FTP, (S)NTP, HTTP(S), SSHv2, IP passthrough, IPSec, OpenVPN, Modbus Gateway
- Menedzsment: SNMPv3 protokoll, Device Manager® szoftver opció (távoli konfiguráció, frissítések)
- Scada protokoll: Modbus TCP / RTU
- Rendelési opció: M-Bus master



KIEGÉSZÍTŐK (RENDELHETŐ OPCIÓK)

- Külső antenna
- Device Manager® szoftver (konfigurálás/frissítések)

M2M Router PRO4®		LTE Cat.1
Tápellátás	Tápfeszültség	• Tápfeszültség: 100.230V AC
	Fogyasztás	• Min. 3W - Átlagos (LTE): 10W - Max. (LTE + 4db Ethernet csatlakozás): 15W
Rendszer	Teljesítmény	• T2 Dual-Core Cortex-A7 ARM 700MHz processzor / 256MB írható memória / belső modul csatlakozó
	Mobilhálózati technológia	• LTE Cat.1 / 2C
	Modul típusa	• Telit LE91051-EA
Kommunikációs modul	Sáv / Frekvencia (MHz)	• LTE-FDD: B1(2100) / B3(1800) / B5(800) / B7(2600) / B8(900) / B20(800) / B28(700) • LTE-TDD: B38(2600) / B40(2300) / B41(2500) • 2C: B3(1800) / B8(900)
	Letöltési (DL) / Feltöltési (UL) sebesség	• LTE Cat.1: 10/5 Mbps • GPRS: 80/40 kbps
	SIM-kártya foglalat	• 2db mini SIM kártya foglalat (2FF típus)
	Antenna csatlakozó	• 2db LTE antenna csatlakozó (SMA, 50 Ohm)
Interfészek	Ethernet portok	• 4 Ethernet port (10/100Mbit, LAN, RJ45)
	Ipari sorkapocs csatlakozó	• RS-485 adat interfész (max. 30 készülék, leválasztott port, 3-tűs csatlakozó) - 2 digitális bemenet (földfüggetlen S0 típusú, 3-tűs csatlakozó)
	M-Bus	• M-Bus csatlakozó (max. 32 készülék, leválasztott port, 3-tűs csatlakozó) - rendelési opció
	microSD kártya foglalat	• micro-SD kártya foglalat adattárolásra / rendszer futtatásra
	microUSB port	• micro-USB kapcsolat (helyi konfiguráláshoz)
Felhasználói interfész	Operációs rendszer / Szolgáltatások / Helyi konfigurálás	• WebGUI (LuCi®) interfész, OpenWrt® operációs rendszer, Linux parancssor • Biztonsági protokollok Tűzfal, üzemelési paraméterek monitorozása és diagnosztikája, IEE 802.1x titkosítás, AES128/AES256 titkosítás • Hálózat: DHCP, DynDNS, IP route, NAT, IPv4/IPv6, FTP, SFTP, SNTP, NTP, HTTP/HTTPS, SSHv2, IP passthrough, IPSec, OpenVPN, Modbus gateway • Menedzsment: SNMPv3 - Scada támogatás: Modbus TCP/Modbus RTU (mérők, mérési rendszerek) - M-Bus master protokoll (rendelési opció)
	Távoli elérés / Távolról konfigurálás	• Konfigurálás: LuCi® web felhasználói interfész / OpenWrt® op. rendszer konfigurálás, firmware csere) TCP/IP kapcsolat • Távoli elérés és parancssor: SSHv2 (konfigurálás, ellenőrzés távolról) • Menedzsment: rendelhető Device Manager® szoftver (készülék távmenedzsment, konfigurálás)
Környezet	Működés / Tárolás	• -35°C és +55°C között, 5-95% rel. páratartalom mellett / -40°C és +80°C között, 5-95% rel. páratartalom mellett
	Készülék ház	• IP51 műanyag készülékház, plombálható terminál fedél, DIN-sínes rögzítés - 16 státusz LED (átprogramozhatók)
Kivitelezés	Szuperkapacitor védelem	• A készülék kisebb tápfeszültség-kiesés elleni védelemre (max. 5mp) szuperkondenzátor alkatrészt tartalmaz
	Méret / Tömeg	• Opcionálisan nagyobb teljesítményű védelemmel is elérhető (kb. 5 perc tápfeszültség kiesés védelemre - rendelhető extra) • 150 x 150 x 58 mm / 460 gramm (terminál fedéllel) - 150 x 130 x 58 mm / 410 gramm (fedél nélkül)



Az adatlapon található képek csak illusztrációk. A WM Rendszerház Kft. / M2M Rendszerház Kft. nem vállal felelősséget az adatlapon szereplő információkban előforduló hibáért. A közölt adatok értesítés nélkül megváltozhatnak. Az adatlapon az információk tájékoztató jellegűek. Bővebb információkért lépjen kapcsolatba kollégáinkkal.

WM Rendszerház Kft.

Weboldalunk: www.wmsystems.hu

1222 Budapest, Villa u. 8.

Kereskedelem: sales@wmsystems.hu

Tel.: +36 (1) 310 7075

Támogatás: support@wmsystems.hu

Support: +36 (20) 333 1111