

## Smart metering modem Itron® villamos fogyasztásmérőkhöz

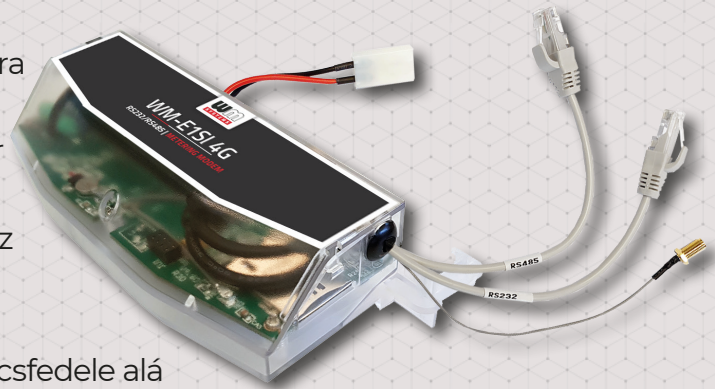
Villamos fogyasztásmérők automatizált távleolvasására használható modem, mely többféle internet modullal is rendelhető. A készülék használatával időt és pénzt takaríthat meg, mivel alkalmazásával többé nincs szükség a mérők helyszíni, manuális leolvasásra.

A modem kifejezetten az Itron® villamos fogyasztásmérő családhoz lett kifejlesztve, melyhez RS232, RS485 csatlakozón kapcsolódik, és a mobilhálózaton keresztül küldi be az adatokat a szolgáltató mérési központjába.

A készülék a mérő regisztereinek távoli kiolvasására és paramétereinek módosítására használható. A modem az LTE mobilinternet hálózat vagy akár CSDData hívás segítségével „PULL” üzemmódban, transzparens kommunikációt biztosít a mérő és az áramszolgáltató mérési pontja között.

A modem a szolgáltató által plombált mérő kapocsfedele alá szerelhető.

A készülék konfigurálása a WM-E Term® alkalmazással elvégezhető, valamint a Device Manager® szoftverrel távmenedzselhető.



## TULAJDONSÁGOK

- Internet modul rendelési opciók:
  - LTE Cat.1 / 2G, CSD
  - LTE Cat.M / Cat.NB - 2G és 450MHz támogatás opcióval
- A modem a kapocsfedél alá szerelhető
- AC tápfeszültség a mérőről (opcionális DC táp)
- Bemenetek:
  - RS232 csatlakozó (RJ45)
  - RS485 csatlakozó (RJ45)
- Kompatibilitás: Itron® SL7000, EM600 (E620), ACE6000, ACE8000 mérőkkel
- Túlfeszültség védelem (4kV - 12 kV között) - rendelhető
- Szuperkapacitor (áramkimaradási SMS-hez) - rendelési opció
- „Pull” üzemmód
- IEC 62056-21 protokoll, transzparens adatátvitel, TLS opció
- WM-E Term® program (tömeges beállítás, FW frissítés)
- Device Manager® szoftver (rendelési opció)

## ALKALMAZÁS

- KÖZÜZEMI SZOLGÁLTATÓK
- OKOS MÉRÉS
- IPARI MÉRÉSTECHNIKA



## KIVITELEZÉS ÉS MEGJELENÉS

- A modem a mérő kapocsfedele alatt rögzíthető
- RS232 és RS485 csatlakozók (RJ45)
- AC tápellátás a mérőről
- SMA antenna csatlakozó

## KOMPATIBILITÁS

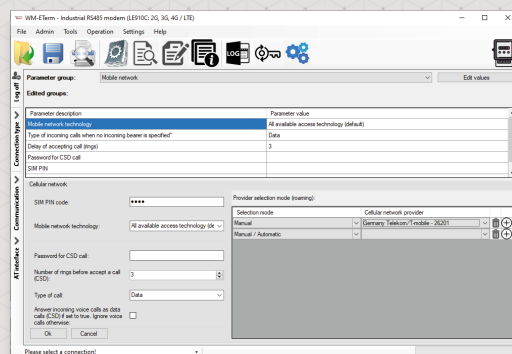
- Itron® SL7000, EM600 (E620), ACE6000, ACE8000 mérők

## MŰKÖDÉS

- „Pull” üzemmód
- Transzparens adatátvitel
- CSData adathívás (2G)

## KIEGÉSZÍTŐK (RENDELÉSI OPCIÓK)

- RJ45 kábel (Itron® mérők csatlakozásához)
- Fordítókábel (Landis+Cyr® mérők csatlakozásához)
- LTE antenna (SMA, 50 Ohm)
- TLS titkosítás
- WM-E Term® konfigurációs program
- A modem Device Manager® szoftverrel menedzselhető



WM-E1SI®	LTE Cat.1	LTE Cat.M / Cat.NB
<b>Tápfeszültség</b>	• 57,7.100V fázis feszültség, 100-240V AC vonalfeszültség +15%/15%, 50-60Hz +/- 5% (AC táp a mérőről) / Opcionálisan DC tápfeszültség (rendelési opció) - bemeneti feszültség: 8..28V DC	
<b>Áramfelvitel / Fogyasztás</b>	• Átlagos: 2.9W, 230VAC • Készenléti áramfelvitel: 24mA 100V, 12mA 230V / Átlagos: 30mA 100V, 15mA 230V / Max.: 0.15A @ 230V / DC táp bemenet: max 5W	
<b>Kommunikációs modul</b>	Mobilhálózati technológia	• LTE Cat.1 / 2G, CSD
	Modul típusa	• Quectel EC915N-EU
	Sáv / Frekvencia (MHz)	• LTE Cat.1: B1(2100) / B3(1800) / B7(2600) / B8(900) / B20(800) • 2G: B3(1800) / B8(900)
	Letöltési (DL) sebesség / Feltöltési (UL)	• LTE: 10/5 Mbps • EDGE: 236.8/236.8 kbps • 2G: 85.6/85.6 kbps
<b>Kompatibilitás</b>	• Itron® SL7000, EM600 (E620), ACE6000, ACE8000 villamos fogyasztásmérők	
<b>Interfészek</b>	Csatlakozók	• RS232 csatlakozó (RJ45) • RS485 csatlakozó (RJ45)
	Tápcsatlakozó	• Tápfeszültség a mérőről (~100-240V AC, pigtail- vagy érvégűhüvelyes csatlakozó) - opcionálisan DC tápfeszültség bemenet (rendelési opció)
<b>Működés</b>	Protokoll / Adatátvitel	• EN 62056-21, Mode C - 300-115200 baud soros adatátviteli sebesség • „Pull” üzemmód, transzparens adatátvitel • CSData hívás
	Értesítések	• Azonnali riasztások (áramkimaradás esetére) • Bemeneti állapotváltozás esetén riasztások
	Konfiguráció	• WM-E Term® konfigurációs program (tömeges paraméter beállítás és firmware frissítés) • Device Manager szoftver (rendelési opció)
<b>EMC védelem</b>	• Túlvezültség védelem	
<b>Környezet</b>	• -40°C és +70°C között, 95% rel. páratartalom mellett • -40°C és +80°C között, 95% rel. páratartalom mellett	
<b>Kivitelezés</b>	• Méret / Tömeg	



Az adatlapon található képek csak illusztrációk. A WM Rendszerház Kft. / M2M Rendszerház Kft. nem vállal felelősséget az adatlapon szereplő információkban előforduló hibáért. A közölt adatok értesítés nélkül megváltozhatnak. Az adatlapon az információk tájékoztató jellegűek. Bővebb információért lépjen kapcsolatba kollégáinkkal.