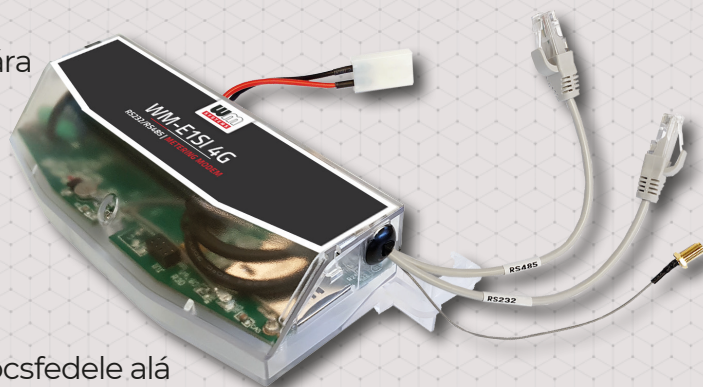


LTE Cat.4 smart metering modem - Itron® fogyasztásmérőkhöz

Villamos fogyasztásmérők távleolvasására használható LTE Cat.4 modem. A készülék használatával időt és pénzt takaríthat meg, mivel az alkalmazásával többé nincs szükség a mérők helyszíni, manuális leolvasásra.

A modem kifejezetten az Itron® villamos fogyasztásmérő családhoz lett kifejlesztve, melyhez RS232, RS485 csatlakozón kapcsolódik, és a mobilhálózaton keresztül küldi be az adatokat az áramszolgáltató mérési központjába.

A készülék a mérő regisztereinek távoli kiolvasására és paramétereinek módosítására használható. A lekérdezés „PULL” üzemmódban történik, a modem transzparens kommunikációt biztosít a fogyasztásmérő és az áramszolgáltató mérési központja között.



A modem a szolgáltató által plombált mérő kapocsfedele alá szerelhető.

A modem konfigurálása a WM-E Term® alkalmazással végezhető el.

TULAJDONSÁGOK

- LTE Cat.4 / 3G / 2G internet modul
- A kapocsfedél alá szerelhető
- AC tápellátás a mérőről
- RS232 csatlakozó (RJ45)
- RS485 csatlakozó (RJ45)
- SMA antenna csatlakozó
- Kompatibilitás: : Itron® SL7000, EM600 (E620), ACE6000, ACE8000 mérőkkel
- Túlfeszültség védelem (4kV - 12 kV között) - opcionális
- „Pull” üzemmód
- IEC 62056-21 protokoll, transzparens adatátvitel
- Szuperkapacitor opció (LastGASP üzenet áramkimaradásról)
- Távrolól, biztonságosan cserélhető szoftver
- WM-E Term® program (tömeges beállítás, FW frissítés)
- Device Manager® szoftver (rendelési opció)

ALKALMAZÁS

- KÖZÜZEMI SZOLGÁLTATÓK
- OKOS MÉRÉS
- IPARI MÉRÉSTECHNIKA



KIVITELEZÉS ÉS MEGJELENÉS

- A modem a mérő kapocsfedele alatt rögzíthető
- RS232 és RS485 csatlakozók (RJ45)
- AC tápfeszültség a mérőről
- SMA / FME antenna kábel

KOMPATIBILITÁS

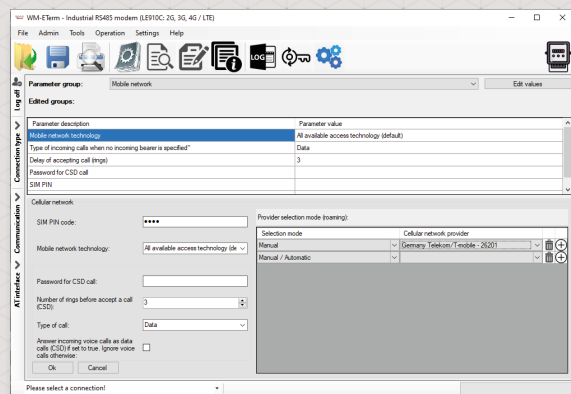
- Itron® SL7000, EM600 (E620), ACE6000, ACE8000 mérők

MŰKÖDÉS

- „Pull“ üzemmód
- Transzparens adatátvitel

KIEGÉSZÍTŐK

- RJ45 kábel (Itron® mérők csatlakozásához)
- Fordítókábel (Landis+Gyr® mérők csatlakozásához)
- Külső SMA vagy FME antenna (50 Ohm) - rendelhető
- Szuperkapacitor opció (áramkimaradás értesítésre)
- WM-E Term® konfigurációs program
- A modem Device Manager® szoftverrel menedzselhető (rendelési opció)



WM-E1SI*		LTE Cat.4	
Tápfeszültség	-100-240V AC +15%/ -15% , 50-60Hz +/- 5% (AC tápfeszültség a mérőről) / Opcionálisan DC tápfeszültség (rendelési opció) - bemeneti feszültség: 8..28V DC		
Aramfelvevél / Fogyasztás	- Átlagos: 2.9W, 230VAC - Készenléti áramfelvétel: 24mA 100V, 12mA 230V / Átlagos: 30mA 100V, 15mA 230V / Max.: 0.15A @ 230V / DC táp bemenet: max 5W		
Kommunikációs modul	Mobilhálózati technológia	- LTE Cat.4 / 3G / 2G	
	Modul típusa	- SIMCom A7602E-H	- SIMCom A7608A-H
	Sáv / Frekvencia (MHz)	- LTE-FDD: B1(2100) / B3(1800) / B5(850) / B7(2600) / B8(900) / B20(800) - LTE-TDD: B38(2600) / B40(2300) / B41(2500) - UMTS / HSPA+: 3G: B1(2100) / B8(900) - GSM/GPRS/EDGE: B8(900) / B3(1800)	- LTE-FDD: B1(2100) / B2(1900) / B3(1800) / B4(1700) / B5(850) / B7(2600) / B8(900) / B20(800) / B28(700) / B66(1700) - LTE-TDD: B38(2600) / B40(2300) / B41(2500) - UMTS / HSPA+: 3G: B1(2100) / B2(1900) / B5(850) / B8(900) - GSM/GPRS/EDGE: B5(800) / B8(900) / B3(1800) / B2(1900)
	Letöltési (DL) sebesség / Feltöltési (UL)	- LTE Cat.4 release 9 compliant: 150/50 Mbps - HSPA+ Cat.20/Cat.6: 42/5.7 Mbps - UMTS: 384/384 kbps - EDGE: 236/236 kbps - GPRS: 85.6/85.6 kbps	- LTE Cat.4 release 9 compliant: 150/50 Mbps - HSPA+ Cat.20/Cat.6: 42/5.7 Mbps - UMTS: 384/384 kbps - EDGE: 236/236 kbps - GPRS: 85.6/85.6 kbps
	SIM-kártya foglalát	- mini SIM-kártya foglalát (2FF méret, insert SIM)	
Antenna csatlakozó	- Külső antenna csatlakozó (SMA, 50 Ohm)		
Kompatibilitás	Mérő típus	- Itron® SL7000, EM600 (E620), ACE6000, ACE8000 villamos fogyasztásmérők	
Interfészek	Csatlakozók (rendelési opciók)	- RS232 csatlakozó (RJ45) - RS485 csatlakozó (RJ45) - Tápfeszültség a mérőről (-100-240V AC, pigtail- vagy érvéghüvelyes csatlakozó)	
	Protokoll / Adatátvitel	- EN 62056-21, Mode C - 300-115200 baud soros adatátviteli sebesség - „Pull“ üzemmód, transzparens adatátvitel	
Működés	Konfiguráció	- WM-E Term® konfigurációs program (tömeges paraméter beállítás és firmware frissítés) - Device Manager szoftver (rendelési opció)	
	Kijelzés	- 3 státusz LED	
EMC védelem	Szuperkapacitor	- RTC backup elem (<= 1 óra) - Rendelhető (a PCB-n található, kisebb áramkimaradások elleni védelemre)	
	Túlfeszültség védelem	- 4kV (csúcás), 12/50µs, bemenetek közt 2Ω - 6kV (csúcás), 12/50µs, vonalbemenet és földpont között 2Ω - 12kV, Rsource = 40Ω (12/50µs, impulzus 1 min) - Elektr. Teszték: 4kV, 1 min, 50Hz	
Környezet	Működés / Tárolás	- -40°C és +70°C között, 95% rel. páratartalom mellett - -40°C és +80°C között, 95% rel. páratartalom mellett	
Kivitelezés	Készülék ház	- Műanyag, nem vezető készülékbe szerelve, IP51 védelem	
	Méret / Tömeg	- 162 x 66 x 30mm (külső antenna és csatlakozó nélkül) - 130gr	



Az adatlapon található képek csak illusztrációk. A WM Rendszerház Kft. / M2M Rendszerház Kft. nem vállal felelősséget az adatlapon szereplő információkban előforduló hibáért. A közölt adatok értesítés nélkül megváltozhatnak. Az adatlapon az információk tájékoztató jellegűek. Bővebb információkért lépjen kapcsolatba kollégáinkkal.