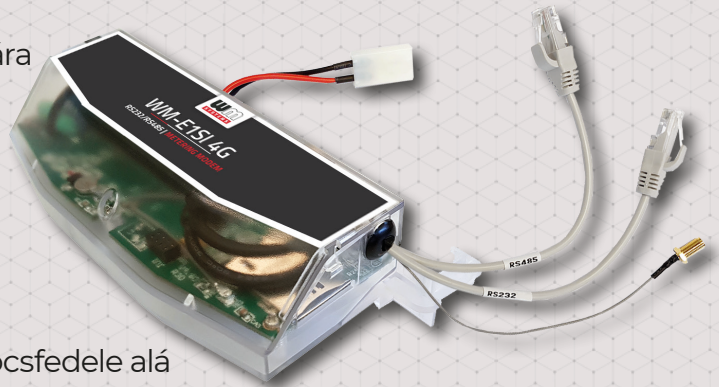


Modem Itron® villamos fogyasztásmérőkhöz – LTE Cat.1 / 2G / 3G, LTE Cat.M és Cat.NB hálózatokra

Villamos fogyasztásmérők távleolvasására használható LTE Cat.1 modem. A készülék használatával időt és pénzt takaríthat meg, mivel az alkalmazásával többé nincs szükség a mérők helyszíni, manuális leolvasásra.

A modem kifejezetten az Itron® villamos fogyasztásmérő családhoz lett kifejlesztve, melyhez RS232, RS485 csatlakozón kapcsolódik, és a mobilhálózaton keresztül küldi be az adatokat az áramszolgáltató mérési központjába.

A készülék a mérő regisztereinek távoli kiolvasására és paramétereinek módosítására használható. A lekérdezés „PULL” üzemmódban történik, a modem transzparens kommunikációt biztosít a fogyasztásmérő és az áramszolgáltató mérési központja között.



A modem a szolgáltató által plombált mérő kapocsfedele alá szerelhető.

A modem konfigurálása a WM-E Term® alkalmazással végezhető el.

Tulajdonságok

- Modul rendelési opciók:
 - LTE Cat.1 modul 2G vagy 3G/2G „fallback” funkcióval
 - LTE Cat.M / Cat.NB modul, opcionális 2G „fallback” funkcióval
- AC tápellátás a mérőről
- RS232 csatlakozó (RJ45)
- RS485 csatlakozó (RJ45)
- SMA antenna csatlakozó
- Kompatibilitás: : Itron® SL7000, EM600 (E620), ACE6000, ACE8000 mérőkkel
- Túlfeszültség védelem (4kV - 12 kV között) - opcionális
- „Pull” üzemmód
- IEC 62056-21 protokoll, transzparens adatátvitel
- Szuperkapacitor opció (LastGASP üzenet áramkimaradásról)
- Távolról, biztonságosan cserélhető szoftver
- WM-E Term® program (tömeges beállítás, FW frissítés)
- Device Manager® szoftver (rendelési opció)

ALKALMAZÁS

- KÖZÜZEMI SZOLGÁLTATÓK
- OKOS MÉRÉS
- IPARI MÉRÉSTECHNIKA



KIVITELEZÉS ÉS MEGJELENÉS

- A modem a mérő kapocsfedele alatt rögzíthető
- RS232 és RS485 csatlakozók (RJ45)
- AC tápellátás a mérőről
- SMA antenna kábel

KOMPATIBILITÁS

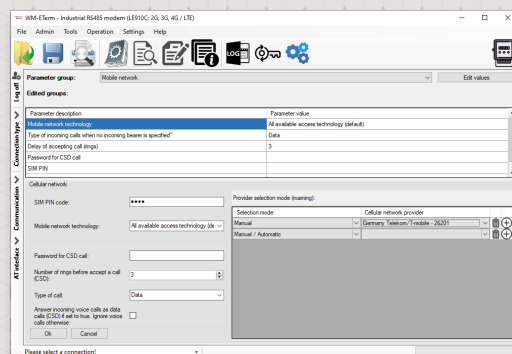
- Itron® SL7000, EM600 (E620), ACE6000, ACE8000 mérők

MŰKÖDÉS

- „Pull“ üzemmód
- Transzparens adatátvitel
- CSDData adathívás (2G)

KIEGÉSZÍTŐK

- RJ45 kábel (Itron® mérők csatlakozásához)
- Fordítókábel (Landis+Gyr® mérők csatlakozásához)
- Külső SMA vagy FME antenna (50 Ohm) - rendelhető
- Szuperkapacitor opció (áramkimaradás értesítésre)
- WM-E Term® konfigurációs program
- A modem Device Manager® szoftverrel menedzselhető (rendelési opció)



WM-E1SI*	LTE Cat.1		LTE Cat.M / Cat.NB			
Tápfeszültség	~100-240V AC +15%/ -15%, 50-60Hz +/- 5% (AC tápfeszültség a mérőről) / Opcionálisan DC tápfeszültség (rendelési opció) - bemeneti feszültség: 8..28V DC					
Áramfelfelvétel / Fogyasztás	~Átlagos: 2,9W, 230VAC - Készenléti áramfelvételt: 24mA 100V, 12mA 230V / Átlagos: 30mA 100V, 15mA 230V / Max: 0,15A @ 230V / DC táp bemenet: max SW					
Kommunikációs modul	Mobilhálózati technológia	-LTE Cat.1 - 3G/2G "fallback" -Telit LE910C1-EUX	-LTE Cat.1 - 2G "fallback" -Telit LE910R1-EU	-LTE Cat.M / Cat.NB -Telit ME910C1-WI	-LTE Cat.M / Cat.NB -Telit ME910C1-WI	-LTE Cat.M / Cat.NB - 2G "fallback" -Telit ME910C1-WI
	Sáv / Frekvencia (MHz)	-LTE-FDD: B1(2100) / B3(1800) / B7(2600) / B8(900) / B20(800) / B28A(700) -3G: B1(2100) / B3(1800) / B8(900) -2G: B3(1800) / B8(900)	-LTE-FDD: B1(2100) / B3(1800) / B7(2600) / B8(900) / B20(800) / B28(700) -2G: B3(1800) / B8(900)	-LTE MI & NB: B3(1800) / B8(900) / B20(800)	-LTE: B1(2100) / B2(1900) / B3(1800) / B4(1700) / B5(850) / B8(900) / B12(700) / B13(700) / B18(800) / B19(800) / B20(800) / B25(1900) / B26(850) / B27(1800) / B28(700) / B66(1700) / B71(600) / B85(700)	-LTE: B1(2100) / B2(1900) / B3(1800) / B4(1700) / B5(850) / B8(900) / B12(700) / B13(700) / B14(700) / B18(800) / B19(800) / B20(800) / B25(1900) / B26(850) / B27(1800) / B28(700) / B66(1700) / B71(600) / B85(700) -2G: B2(1900) / B3(1800) / B5(850) / B8(900)
	Letöltési (DL) / Feltöltési (UL) sebesség	-LTE Cat.1: 10/5 Mbps -HSPA+: 42 Mbps -GPRS: 80/40 kbps	-LTE Cat.1: 10/5 Mbps -GPRS: 80/40 kbps	-LTE MI UL/DL: 375/300 kbps -LTE NB1 UL/DL: 20-250/250 kbps	-LTE Cat.M: 1 Mbps/588 kbps -LTE Cat.NB: 160/120 kbps	-LTE Cat.M: 1 Mbps/588 kbps -LTE Cat.NB: 160/120 kbps -2G (EGPRS): 210/264 kbps
	SIM-kártya foglalat Antenna csatlakozó	- mini SIM-kártya foglalat (2FF méret, insert SIM) - Külső antenna csatlakozó (SMA, 50 Ohm)				
Kompatibilitás	-Itron® SL7000, EM600 (E620), ACE6000, ACE8000 villamos fogyasztásmérők					
Interfészek	-RS232 csatlakozó (RJ45) -RS485 csatlakozó (RJ45) -Tápfeszültség a mérőről (~100-240V AC, pigtail- vagy érvégűvelyes csatlakozó) - DC tápfeszültség (opcionálisan rendelhető)					
Működés	-EN 62056-21, Mode C - 300-115200 baud soros adatátviteli sebesség - „Pull“ üzemmód, transzparens adatátvitel - CSDData hívás -Azonnali riasztások (áramkimaradás esetére) -WM-E Term® konfigurációs program (tömeges paraméter beállítás és firmware frissítés) - DM Set szoftver (kompatibilitási okokból) - Device Manager szoftver (rendelési opció) -3 státusz LED -RTC backup elem (<= 1 óra) - Rendelhető (Last GASP értesítésre - kisebb áramkimaradás értesítések bejelzésére)					
EMC védelem	-4kV (csúc), 1,2/50µs, bemenetek közt 2Ω - 6kV (csúc), 1,2/50µs, vonalbemenet és földpont között 2Ω - 12kV, Rsource = 40Ω (1,2/50µs, impulzus 1 min) -Elektr. Teszték: 4kV, 1 min, 50Hz					
Környezet	-40°C és +70°C között, 95% rel. páratartalom mellett - -40°C és +80°C között, 95% rel. páratartalom mellett					
Kivitelezés	-Műanyag, nem vezető készülékhezbe szerelve, IPSI védelem - Opcionális DIN-sínes felfogatás					
Méret / Tömeg	-162 x 66 x 30mm (külső antenna és csatlakozó nélkül) - 98-130gr (kábelvezéstől és az opcionális kiegészítő panelektől függően)					



Az adatlapon található képek csak illusztrációk. A WM Rendszerház Kft. / M2M Rendszerház Kft. nem vállal felelősséget az adatlapon szereplő információkban előforduló hibáért. A közötti adatok értesítés nélkül megváltozhatnak. Az adatlapon az információk tájékoztató jellegűek. Bővebb információért lépjen kapcsolatba kollégáinkkal.