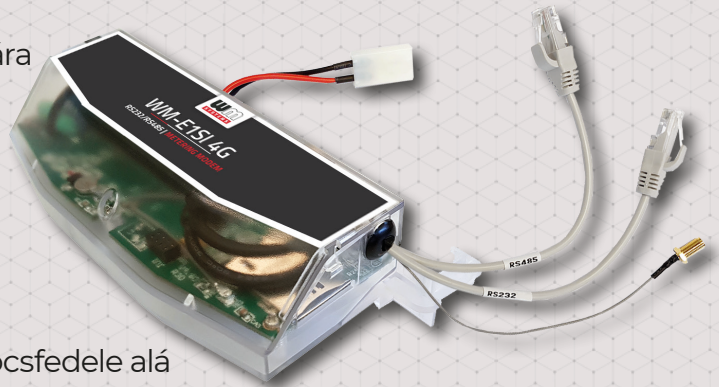


## Modem Itron® villamos fogyasztásmérőkhöz – LTE Cat.1 / 2G / 3G, LTE Cat.M és Cat.NB hálózatokra

Villamos fogyasztásmérők távleolvasására használható LTE Cat.1 modem. A készülék használatával időt és pénzt takaríthat meg, mivel az alkalmazásával többé nincs szükség a mérők helyszíni, manuális leolvasásra.

A modem kifejezetten az Itron® villamos fogyasztásmérő családhoz lett kifejlesztve, melyhez RS232, RS485 csatlakozón kapcsolódik, és a mobilhálózaton keresztül küldi be az adatokat az áramszolgáltató mérési központjába.

A készülék a mérő regisztereinek távoli kiolvasására és paramétereinek módosítására használható. A lekérdezés „PULL” üzemmódban történik, a modem transzparens kommunikációt biztosít a fogyasztásmérő és az áramszolgáltató mérési központja között.



A modem a szolgáltató által plombált mérő kapocsfedele alá szerelhető.

A modem konfigurálása a WM-E Term® alkalmazással végezhető el.

### Tulajdonságok

- Modul rendelési opciók:
  - LTE Cat.1 modul 2G vagy 3G/2G „fallback” funkcióval
  - LTE Cat.M / Cat.NB modul, opcionális 2G „fallback” funkcióval
- DC tápellátás
- RS232 csatlakozó (RJ45)
- RS485 csatlakozó (RJ45)
- SMA antenna csatlakozó
- Kompatibilitás: : Itron® SL7000, EM600 (E620), ACE6000, ACE8000 mérőkkel
- Túlfeszültség védelem (4kV - 12 kV között) - opcionális
- „Pull” üzemmód
- IEC 62056-21 protokoll, transzparens adatátvitel
- Szuperkapacitor opció (LastGASP üzenet áramkimaradásról)
- Távolról, biztonságosan cserélhető szoftver
- WM-E Term® program (tömeges beállítás, FW frissítés)
- Device Manager® szoftver (rendelési opció)

### ALKALMAZÁS

- KÖZÜZEMI SZOLGÁLTATÓK
- OKOS MÉRÉS
- IPARI MÉRÉSTECHNIKA



## KIVITELEZÉS ÉS MEGJELENÉS

- A modem a mérő kapocsfedele alatt rögzíthető
- RS232 és RS485 csatlakozók (RJ45)
- DC tápellátás
- SMA antenna kábel

## KOMPATIBILITÁS

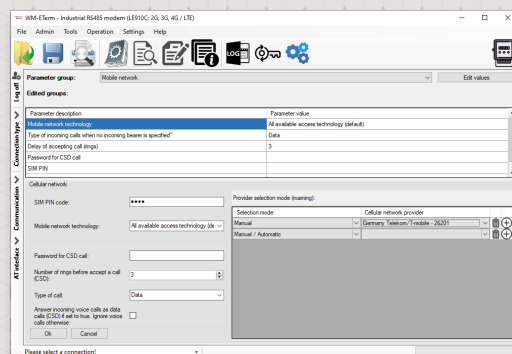
- Itron® SL7000, EM600 (E620), ACE6000, ACE8000 mérők

## MŰKÖDÉS

- „Pull“ üzemmód
- Transzparens adatátvitel
- CSDData adathívás (2G)

## KIEGÉSZÍTŐK

- RJ45 kábel (Itron® mérők csatlakozásához)
- Fordítókábel (Landis+Gyr® mérők csatlakozásához)
- Külső SMA csatlakozós antenna (50 Ohm) - rendelhető
- Szuperkapacitor opció (áramkimaradás értesítésre)
- WM-E Term® konfigurációs program
- A modem Device Manager® szoftverrel menedzselhető (rendelési opció)



WM-E1SI*		LTE Cat.1		LTE Cat.M / Cat.NB		
<b>Tápfeszültség</b>		• Bemeneti tápfeszültség: 8...28V DC				
<b>Fogyasztás</b>		• Készenléti: 0.7W - Átlagos: 2.9W - Max: 5W				
<b>Kommunikációs modul</b>	<b>Mobilhálózati technológia</b>	• LTE Cat.1 - 3G/2G "fallback"	• LTE Cat.1 - 2G "fallback"	• LTE Cat.M / Cat.NB	• LTE Cat.M / Cat.NB	
	<b>Modul típusa</b>	• Telit LE910CI-EUX	• Telit LE910RI-EU	• Telit ME910CI-EI	• Telit ME910CI-WI	
	<b>Sáv / Frekvencia (MHz)</b>	• LTE-FDD: B1(2100) / B3(1800) / B7(2600) / B8(900) / B20(800) / B28A(700)	• LTE-FDD: B1(2100) / B3(1800) / B7(2600) / B8(900) / B20(800) / B28(700)	• LTE MI & NB1: B3(1800) / B8(900) / B20(800)	• LTE Cat.M / Cat.NB	• LTE Cat.M / Cat.NB - 2G "fallback"
	<b>Letöltési (DL) / Feltöltési (UL) sebesség</b>	• 3G: B1(2100) / B3(1800) / B8(900)	• 2G: B3(1800) / B8(900)	• LTE M1 & NB1: B3(1800) / B8(900) / B20(800)	• LTE B1(2100) / B2(1900) / B3(1800) / B4(1700) / B5(850) / B8(900) / B12(700) / B13(700) / B18(800) / B19(800) / B20(800) / B25(1900) / B26(850) / B27(800) / B28(700) / B66(1700) / B71(600) / B85(700)	• LTE B1(2100) / B2(1900) / B3(1800) / B4(1700) / B5(850) / B8(900) / B12(700) / B13(700) / B14(700) / B18(800) / B19(800) / B20(800) / B25(1900) / B26(850) / B27(800) / B28(700) / B66(1700) / B71(600) / B85(700)
	<b>SIM-kártya foglalat</b>	• LTE Cat.1: 10/5 Mbps	• LTE Cat.1: 10/5 Mbps	• LTE M1 UL/DL: 375/300 kbps	• LTE Cat.M: 1 Mbps/588 kbps	• LTE Cat.M: 1 Mbps/588 kbps
<b>Antenna csatlakozó</b>	• HSPA+: 42 Mbps	• GPRS: 80/40 kbps	• LTE NB1 UL/DL: 20-250/250 kbps	• LTE Cat.NB: 160/120 kbps	• LTE Cat.NB: 160/120 kbps	
<b>Antenna csatlakozó</b>	• 2G: B3(1800) / B8(900)				• 2G (EGPRS): 210/264 kbps	
<b>Kompatibilitás</b>	<b>Mérő típus</b>	• Itron® SL7000, EM600 (E620), ACE6000, ACE8000 villamos fogyasztásmérők				
<b>Interfészek</b>	<b>Csatlakozók (rendelési opciók)</b>	• RS232 csatlakozó (RJ45)				
		• RS485 csatlakozó (RJ45)				
		• DC tápfeszültség				
<b>Működés</b>	<b>Protokoll / Adatátvitel</b>	• EN 62056-21, Mode C - 300-115200 baud soros adatátviteli sebesség - „Pull“ üzemmód, transzparens adatátvitel - CSDData hívás				
	<b>Értesítések</b>	• Azonnali riasztások (áramkimaradás esetére)				
	<b>Konfiguráció</b>	• WM-E Term® konfigurációs program (tömeges paraméter beállítás és firmware frissítés) - DM Set szoftver (kompatibilitási okokból) - Device Manager szoftver (rendelési opció)				
	<b>Kijelzés</b>	• 3 státusz LED				
	<b>Szuperkapacitor</b>	• RTC backup elem (<=1 óra) - Rendelhető (Last GASP értesítésre - kisebb áramkimaradás értesítések bejelzésére)				
<b>EMC védelem</b>	<b>Tűlfeszültség védelem</b>	• 4kV (csúcs), 1,2/50µs, bemenetek közt 2Ω - 6kV (csúcs), 1,2/50µs, vonalbemenet és földpotent közt 2Ω - 12kV, Rsource = 40Ω (1,2/50µs, impulzus 1 min)				
		• Elektromágneses kompatibilitás: 4kV, 1 min, 50Hz				
<b>Környezet</b>	<b>Működés / Tárolás</b>	• -40°C és +70°C között, 95% rel. páratartalom mellett - -40°C és +80°C között, 95% rel. páratartalom mellett				
<b>Kivitelezés</b>	<b>Készülék ház</b>	• Műanyag, nem vezető készülékbe szerelve, IP51 védelem - Opcionális DIN-sínes felfogatás				
	<b>Méret / Tömeg</b>	• 162 x 66 x 30mm (külső antenna és csatlakozó nélkül) - 9B-130gr (kábelvezéssel és az opcionális kiegészítő panelektől függően)				



Az adatlapon található képek csak illusztrációk. A WM Rendszerház Kft. / M2M Rendszerház Kft. nem vállal felelősséget az adatlapon szereplő információkban előforduló hibáért. A közölt adatok értesítés nélkül megváltozhatnak. Az adatlapon az információk tájékoztató jellegűek. Bővebb információért lépjen kapcsolatba kollégáinkkal.