

Modem Landis+Gyr® E350, E450, E650 villamos fogyasztásmérőkhöz

Villamos fogyasztásmérők távleolvasására használható modem, mely többféle modullal is rendelhető. A készülék használatával időt és pénzt takaríthat meg, mivel alkalmazásával többé nincs szükség a mérők helyszíni, manuális leolvasásra.

A modem kifejezetten a Landis+Gyr® E350 / E450 (ZMD 310, ZMD410) és E650 típusú villamos fogyasztásmérőkhöz (ZMG család) lett kifejlesztve. A mérőhöz az RJ12 csatlakozóján (RS232 vagy RS485) kapcsolódik, és a mobilhálózaton keresztül beküldi adatait a szolgáltatói adatközpontba.

A készülék a mérő regisztereinek távoli kiolvasására és paramétereinek módosítására használható.

A lekérdezés „PULL” üzemmódban történik, a modem transzparens kommunikációt biztosít a fogyasztásmérő és az áramszolgáltató mérési központja között.

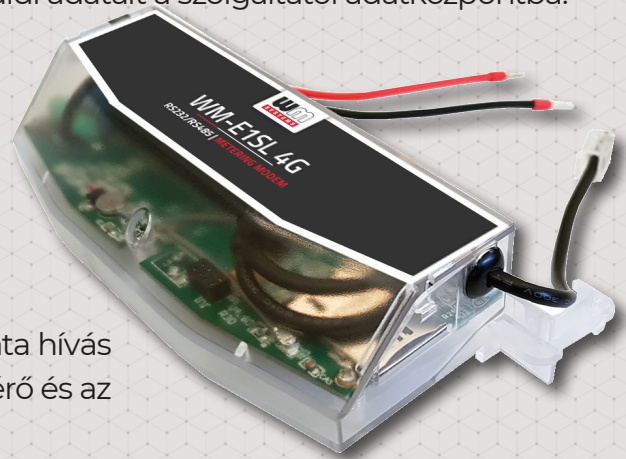
A modem az LTE mobilinternet hálózat vagy akár CSDData hívás segítségével transzparens kommunikációt biztosít a mérő és az áramszolgáltató mérési pontja között.

A modem a szolgáltató által plombált mérő kapocsfedele alá szerelhető.

A készülék konfigurálása a WM-E Term® alkalmazással elvégezhető, valamint a Device Manager® szoftverrel távmenedzselhető.

TULAJDONSÁGOK

- Internet modul rendelési opciók:
 - LTE Cat.1 / 2G, CSD
 - LTE Cat.M / Cat.NB - 2G és 450MHz támogatás opcióval
- A modem a kapocsfedél alá szerelhető
- AC tápfeszültség a mérőről (opcionális DC táp)
- RS232 és/vagy RS485 adatkapcsolat (RJ12) - rendelési opció
- Kompatibilitás: Landis+Gyr® ZMG mérőcsalád, E350 / E450 / E650 változatú villamos fogyasztásmérők
- Túlfeszültség védelem (4kV - 12 kV között) - rendelhető
- Szuperkapacitor (áramkimaradási SMS-hez) - rendelési opció
- „Pull” üzemmód
- IEC 62056-21 protokoll, transzparens adatátvitel, TLS opció
- WM-E Term® program (tömeges beállítás, FW frissítés)
- Device Manager® szoftver (rendelési opció)



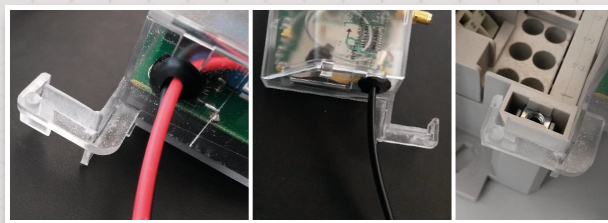
ALKALMAZÁS

- KÖZÜZEMI SZOLGÁLTATÓK
- OKOS MÉRÉS
- IPARI MÉRÉSTECHNIKA



KIVITELEZÉS ÉS MEGJELENÉS

- A modem a mérő kapocsfedele alatt rögzíthető
- RS232 és/vagy RS485 adatcsatlakozó (RJ12)
- SMA antenna csatlakozó
- DC tápfeszültség



KOMPATIBILITÁS

- Landis+Gyr® ZMG mérőcsalád, E350 / E450 / E650 változatú villamos fogyasztásmérőivel

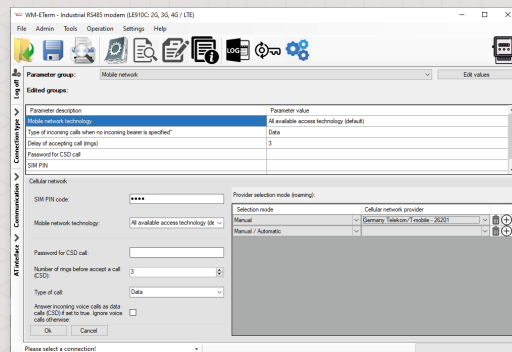


MŰKÖDÉS

- „Pull” üzemmód
- Transzparens adatátvitel
- CSDData adathívás (2G)
- Azonnali LastGASP SMS értesítés (tápfeszültség kiesés)

KIEGÉSZÍTŐK (RENDELÉSI OPCIÓK)

- LTE antenna (SMA, 50 Ohm)
- DIN-sínes rögzítő adapter
- TLS titkosítás
- WM-E Term® konfigurációs program
- A modem a Device Manager® szoftverrel menedzselhető



WM-EISL®	LTE Cat.1	LTE Cat.M / Cat.NB		
Tápfeszültség	- 57.7-100V fázis feszültség, 100-240V AC vonalfeszültség +15%/ -15%, 50-60Hz +/- 5% (AC táp a mérőről) / Opcionálisan DC tápfeszültség (rendelési opció) - bemeneti feszültség: 8...28V DC			
Áramfelvétel / Fogyasztás	- Átlagos: 29W, 230VAC - Készenléti áramfelvétel: 24mA 100V, 12mA 230V / Átlagos: 30mA 100V, 15mA 230V / Max.: 0.15A @ 230V / DC táp bemenet: max 5W			
Kommunikációs modul	Mobilhálózati technológia	- LTE Cat.1 / 2G, CSD	- LTE Cat.M / Cat.NB	- LTE Cat.M / Cat.NB / 450MHz
	Modul típusa	- Quectel EC915N-EU	- Quectel BC95-M2	- Quectel BC95-M4
	Sáv / Frekvencia (MHz)	- LTE Cat.1: B1(2100) / B3(1800) / B7(2600) / B8(900) / B20(800) - 2G: B3(1800) / B8(900)	- LTE Cat.M: B1(2100) / B2(1900) / B3(1800) / B4(1700) / B5(850) / B8(900) / B12(700) / B13(700) / B18(850) / B19(850) / B20(800) / B25(1900) / B26(850) / B27(850) / B28(700) / B66(1700) / B85(700) - LTE Cat.NB: B1(2100) / B2(1900) / B3(1800) / B4(1700) / B5(850) / B8(900) / B12(700) / B13(700) / B18(850) / B19(850) / B20(800) / B25(1900) / B28(700) / B66(1700) / B71(600) / B85(700)	- LTE Cat.M: B1(2100) / B2(1900) / B3(1800) / B4(1700) / B5(850) / B8(900) / B12(700) / B13(700) / B18(850) / B19(850) / B20(800) / B25(1900) / B26(850) / B27(850) / B28(700) / B31(450) / B66(1700) / B72(450) / B73(450) / B85(700) - LTE Cat.NB: B1(2100) / B2(1900) / B3(1800) / B4(1700) / B5(850) / B8(900) / B12(700) / B13(700) / B18(850) / B19(850) / B20(800) / B25(1900) / B28(700) / B31(450) / B66(1700) / B72(450) / B73(450) / B85(700)
	Letöltési (DL) sebesség / Feltöltési (UL)	- LTE: 10/5 Mbps - EDGE: 236.8/236.8 kbps - 2G: 85.6/85.6 kbps	- LTE Cat.M: 588/1119 kbps - LTE Cat.NB2: 127/158.5 kbps - LTE Cat.NB1: 32/70 kbps	- LTE Cat.M: 588/1119 kbps - LTE Cat.NB2: 127/158.5 kbps - LTE Cat.NB1: 32/70 kbps
Kompatibilitás	- mini SIM-kártya foglalat (2FF méret, insert SIM) - Külső antenna csatlakozó (SMA, 50 Ohm)			
Interfészek	- Mérés típus - Landis + Gyr® ZMG 310, ZMG 410 (E350, E450) típusú mérőkkel - RS232 és / vagy RS485 adatcsatlakozás (RJ12) - rendelés szerint			
Működés	Csatlakozók	- Tápfeszültség a mérőről (~100-240V AC, pigtail- vagy érvéghüvelyes csatlakozó) - opcionálisan DC tápfeszültség bemenet (rendelési opció)		
	Tápcsatlakozó	- EN 62056-21, Mode C - 300-115200 baud soros adatátviteli sebesség - „Pull” üzemmód, transzparens adatátvitel - CSDData hívás		
	Protokoll / Adatátvitel	- Azonnali riasztások (áramkimaradás esetére) - Bemeneti állapotváltozás esetén riasztások		
	Értesítések	- WM-E Term® konfigurációs program (tomeges paraméter beállítás és firmware frissítés) - Device Manager szoftver (rendelési opció)		
EMC védelem	- Kijelzés - 3 státusz LED - Biztonság - TLS titkosítás (rendelési opció) - RTC elem (rendelési opció) - Szuperkapacitor (Last GASP értesítésre - kisebb áramkimaradás értesítések bejelzésére) - rendelési opció			
Környezet	- Tűlfeszültség védelem - 4kV (csúcs), 12/50µs, bemenetek közt 2Ω - 6kV (csúcs), 12/50µs, vonalbemenet és földpont között 2Ω - 42kV, Rsource = 40Ω (12/50µs, impulzus 1 min)			
Kivitelezés	- Működés / Tárolás - 40°C és +70°C között, 95% rel. páratartalom mellett -40°C és +80°C között, 95% rel. páratartalom mellett - Készülék ház - Műanyag, nem vezető készülék házba szerelve, IP51 védelem - Méret / Tömeg - 162 x 70 x 35mm (külső antenna és csatlakozó nélkül) - 108gr			



Az adatlapon található képek csak illusztrációk. A WM Rendszerház Kft. / M2M Rendszerház Kft. nem vállal felelősséget az adatlapon szereplő információkban előforduló hibáért. A közölt adatok értesítés nélkül megváltozhatnak. Az adatlapon az információk tájékoztató jellegűek. Bővebb információért lépjen kapcsolatba kollégáinkkal.