

Modem Landis+Gyr® E350, E450, E650 villamos fogyasztásmérőkhöz, LTE Cat.1 / 2G / 3G, Cat.M és Cat.NB hálózatokra

Villamos fogyasztásmérők távleolvasására használható modem, mely többféle modullal is rendelhető. A készülék használatával időt és pénzt takaríthat meg, mivel alkalmazásával többé nincs szükség a mérők helyszíni, manuális leolvasásra.

A modem a Landis+Gyr® E350 / E450 / E650 villamos fogyasztásmérőkhöz (ZMG család) lett kifejlesztve. A mérőhöz az RJ12 csatlakozóján (RS232 vagy RS485) kapcsolódik, és a mobilhálózaton keresztül beküldi adatait a szolgáltatói adatközpontba.

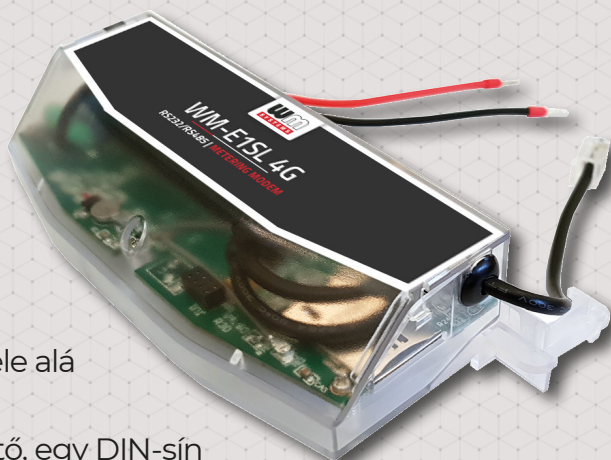
A készülék a mérő regisztereinek távoli kiolvasására és paramétereinek módosítására használható.

A lekérdezés „PULL” üzemmódban történik, a modem transzparens kommunikációt biztosít a fogyasztásmérő és az áramszolgáltató mérési központja között.

A modem a szolgáltató által plombált mérő kapocsfedele alá szerelhető.

Ezenkívül, külső modemként is installálható és rögzíthető, egy DIN-sín adapter egység segítségével (mely opcionálisan rendelhető), a modem burkolatházának alsó-, vagy hátsó oldalára felragasztható – ezáltal rögzítést biztosít.

A modem konfigurálása a WM-E Term® alkalmazással végezhető el.



Tulajdonságok

- Modul rendelési opciók:
 - LTE Cat.1 modul 2G vagy 3G/2G „fallback” funkcióval
 - LTE Cat.M / Cat.NB modul, opcionális 2G „fallback” funkcióval
- A modem a kapocsfedél alá szerelhető
- AC tápellátás a mérőről
- RS232 és/vagy RS485 adatkapcsolat (RJ12) - rendelési opció
- Kompatibilis a Landis+Gyr® ZMG mérőcsalád, E350 / E450 / E650 változatú villamos fogyasztásmérőivel
- Túlfeszültség védelem (4kV - 12 kV között) - rendelhető
- „Pull” üzemmód
- IEC 62056-21 protokoll, transzparens adatátvitel
- CSDData hívás
- Távolról, biztonságosan cserélhető szoftver
- WM-E Term® program (tömeges beállítás, FW frissítés)
- Device Manager® szoftver (rendelési opció)
- Szuperkapacitor (áramkimaradási SMS-hez) - rendelési opció

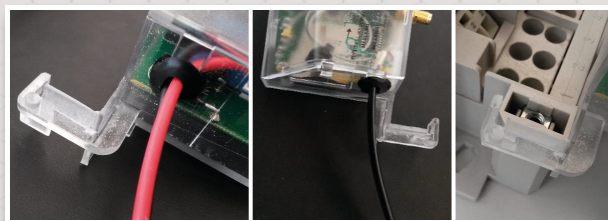
ALKALMAZÁS

- KÖZÜZEMI SZOLGÁLTATÓK
- OKOS MÉRÉS
- IPARI MÉRÉSTECHNIKA



KIVITELEZÉS ÉS MEGJELENÉS

- A modem a mérő kapocsfedele alatt rögzíthető
- RS232 és/vagy RS485 adatcsatlakozó (RJ12)
- SMA antenna csatlakozó
- AC tápfeszültség a mérőről



KOMPATIBILITÁS

- Landis+Gyr® ZMG mérőcsalád, E350 / E450 / E650 változatú villamos fogyasztásmérőivel
- Külső modemként is installálható és rögzíthető, egy DIN-sín adapter segítségével

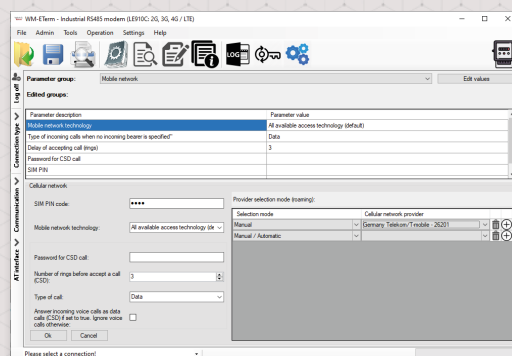


MŰKÖDÉS

- „Pull” üzemmód
- Transzparens adatátvitel
- CSData adathívás (2G)
- Azonnali értesítések (tápfesz. kiesés, bemenetek állapota)

KIEGÉSZÍTŐK

- Külső SMA antenna (50 Ohm) - rendelhető
- DIN-sínes rögzítő adapter - rendelhető
- WM-E Term® konfigurációs program
- A modem a Device Manager® szoftverrel menedzselhető (rendelési opció)



WM-E1SL*	LTE Cat.1	LTE Cat.M / NB
Tápfeszültség	-100-230V AC +15%/15%, 50-60Hz +/- 5% (AC tápfeszültség a mérőről) / Opcionálisan DC tápfeszültség (rendelési opció) - bemeneti feszültség: 8-28V DC	
Áramfelvevél / Fogyasztás	- Átlagos: 2.9W, 230VAC - Készenléti áramfelvétel: 24mA 100V, 12mA 230V / Átlagos: 30mA 100V, 15mA 230V / Max.: 0.15A @ 230V / DC táp bemenet: max 5W	
Kommunikációs modul	Mobilhálózati technológia	- LTE Cat.1 - 3G/2G "fallback"
	Modul típusa	- TeitL LE910C1-EUX
	Sáv / Frekvencia (MHz)	- LTE-FDD: B1(2100) / B3(1800) / B7(2600) / B8(900) / B20(800) / B28A(700) -3G: B1(2100) / B3(1800) / B8(900) -2G: B3(1800) / B8(900)
	Letöltési (DL) / Feltöltési (UL) sebesség	- LTE Cat.1: 10/5 Mbps - HSPA+: 42 Mbps - GPRS: 80/40 kbps
	SIM-kártya foglalás	- mini SIM-kártya foglalás (2FF méret, insert SIM)
Antenna csatlakozó	- Külső antenna csatlakozó (SMA, 50 Ohm)	
Kompatibilitás	Mérő típus	- Landis + Gyr® ZMG 310, ZMG 410 (E350, E450) típusú mérőkkel - Univerzális, külső modemként bármilyen szabvány csatlakozós mérőhöz
Interfészek	Csatlakozók	- RS232 és / vagy RS485 adatcsatlakozás (RJ12) - rendelés szerint - Tápfeszültség a mérőről (-100-240V AC, érvéghüvelyes csatlakozó) - opcionálisan DC tápfeszültség bemenet (rendelési opció)
Működés	Protokoll / Adatátvitel	- EN 62056-2L ANSI C12 - „Push” adatküldés (FTP, IEC, SMS triggerrel) - CSD (2G) hívás
	Értesítések	- Azonnali riasztások (áramkimaradás esetére)
	Konfiguráció	- WM-E Term® konfigurációs program (tömeges paraméter beállítás és firmware frissítés) - Device Manager szoftver (rendelési opció)
EMC védelem	Kijelzés	- 3 státusz LED
	Szuperkapacitor	- RTC backup elem (<math>t < 1 \text{ óra}</math>) - Rendelhető (a PCB-n található, kisebb áramkimaradások elleni védelemre)
Környezet	Tápfeszültség védelem	- 4kV (csúcs), 1,250µs, bemenetek közt ZD - 6kV (csúcs), 1,250µs, vonalbemenet és földpont között ZD - 12kV, Rsource = 40Ω (1,250µs, impulzus 1 min)
	Működés / Tárolás	-40°C és +70°C között, 95% rel. páratartalom mellett -40°C és +80°C között, 95% rel. páratartalom mellett
Kivitelezés	Készülék ház	- Műanyag, nem vezető készülékháza szerelve, IP21 védelem - Opcionális DIN-sínes felfogatás
	Méret / Tömeg	- 162 x 70 x 35mm - 108gr



Az adatlapon található képek csak illusztrációk. A WM Rendszerház Kft. / M2M Rendszerház Kft. nem vállal felelősséget az adatlapon szereplő információkban előforduló hibáért. A közölt adatok értesítés nélkül megváltozhatnak. Az adatlapon az információk tájékoztató jellegűek. Bővebb információért lépjen kapcsolatba kollégáinkkal.