

Modem Itron® SL7000 villamos fogyasztásmérőkhöz

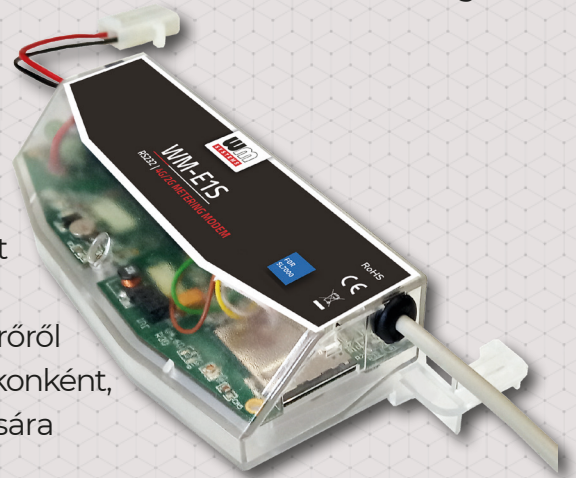
Villamos fogyasztásmérők automatizált távleolvasására használható modem, mely többféle internet modullal is rendelhető. A készülék használatával időt és pénzt takaríthat meg, mivel alkalmazásával többé nincs szükség a mérők helyszíni, manuális leolvasásra.

A modem kifejezetten az Itron® SL7000 villamos fogyasztásmérő családhoz lett kifejlesztve. Külső modemként DIN-sínre szerelhető. A modem RJ45 kábelen keresztül csatlakoztatható a mérőhöz, és mobilhálózaton keresztül, transzparens adatátvitellel küldi be az adatokat az áramszolgáltatói adatközpontba.

A készülék a mérő regisztereinek távoli kiolvasására és paramétereinek módosítására használható. A modem az LTE mobilinternet hálózat vagy CSData hívás segítségével „PULL” üzemmódban, transzparens kommunikációt biztosít a mérő és az áramszolgáltató mérési pontja között. Beállítható úgy is, hogy a modem kiolvasott adatokat a mérőről az adatközpontba „PUSH” üzemmódu adatküldéssel időszakonként, előre beállított időközönként, vagy riasztási esemény hatására (például áramszünet, burkolat eltávolítása) küldje be.

A modem beolvassa a tényleges fogyasztási adatokat, a rögzített eseménynaplót, a terhelési profil adatokat. A mérő egyes paramétereit távolról is kiolvashatóak vagy módosíthatóak.

A készülék konfigurálása a WM-E Term® alkalmazással elvégezhető, valamint a Device Manager® szoftverrel távmenedzselhető.



TULAJDONSÁGOK

- Internet modul rendelési opciók:
 - LTE Cat.1 / 2G, CSD
 - LTE Cat.M / Cat.NB - 2G és 450MHz támogatás opcióval
- A modem a mérő kapocsfedél alá szerelhető, vagy külső modemként felszerelhető DIN-sínre
- AC tápellátás a mérőről
- RS232 / RS485 csatlakozó (RJ45)
- Kompatibilitás Itron® SL7000 mérővel
- Túlfeszültség védelem (4kV - 12 kV között) - rendelhető
- Szuperkapacitor (áramkimaradási SMS-hez) - rendelési opció
- Adatküldés időzítés alapján („Push” mód), vagy riasztás hatására: „Pull” mód (FTP vagy IEC, SMS triggerelt)
- Távoli, biztonságos firmware frissítés
- IEC 62056-21 protokoll, transzparens adatátvitel, TLS opció
- WM-E Term® program (tömeges beállítás, FW frissítés)
- Device Manager® szoftver (rendelési opció)

ALKALMAZÁS

- KÖZÜZEMI SZOLGÁLTATÓK
- OKOS MÉRÉS
- IPARI MÉRÉSTECHNIKA



KIVITELEZÉS ÉS MEGJELENÉS

- A modem a mérő kapocsfedele alatt rögzíthető
- Külső modemként alkalmazva felszerelhető DIN-sínrre
- RS232 vagy RS485 kompatibilis csatlakozó (RJ45)
- SMA antenna csatlakozó
- AC tápfeszültség a mérőről

KOMPATIBILITÁS

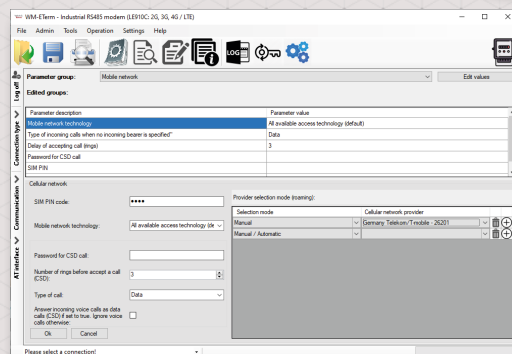
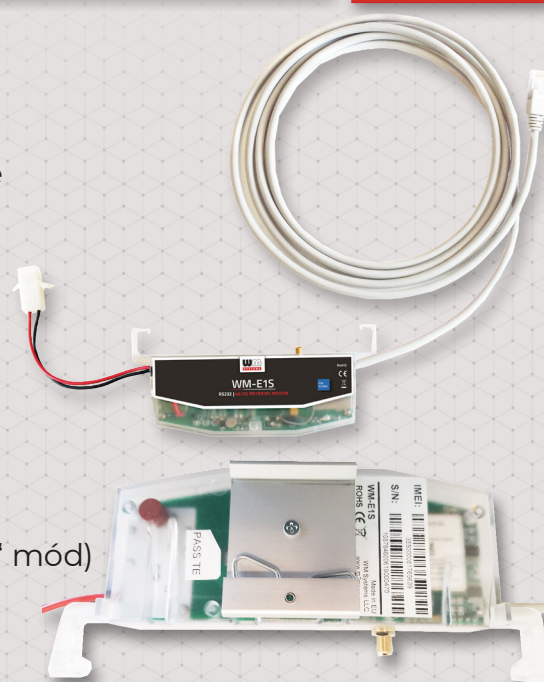
- Itron® SL7000 típusú mérők

MŰKÖDÉS

- IEC 62056-21 protokoll, transzparens adatátvitel („Pull“ mód)
- Adatküldés időzítés alapján, vagy riasztás hatására: „Push“ mód (FTP vagy IEC küldés, SMS triggerelt)
- LastGASP értesítések (áramkimaradás esetén)

KIEGÉSZÍTŐK (RENDELÉSI OPCIÓK)

- LTE antenna (SMA, 50 Ohm)
- DIN-sínes rögzítő adapter
- Szuperkapacitor (áramkiesés - Last GASP SMS küldéshez)
- TLS titkosítás
- WM-E Term® konfigurációs program
- A modem a Device Manager® szoftverrel menedzselhető



WM-EIS SL7000®		LTE Cat.1	LTE Cat.M / Cat.NB
Tápfeszültség		• 57.7..100V fázis feszültség, 100-240V AC vonalfeszültség +15%/-15%, 50-60Hz +/- 5% (AC táp a mérőről) / Opcionálisan DC tápfeszültség (rendelési opció) - bemeneti feszültség: 8..28V DC	
Áramfelvevél / Fogyasztás		• Átlagos: 2.9W, 230VAC • Készenléti áramfelvevél: 24mA 100V, 12mA 230V / Átlagos: 30mA 100V, 15mA 230V / Max.: 0.15A @ 230V / DC táp bemenet: max 5W	
Kommunikációs modul	Mobilhálózati technológia	• LTE Cat.1 / 2G, CSD	• LTE Cat.M / Cat.NB
	Modul típusa	• Quectel EC915N-EU	• Quectel BC95-M2
	Sáv / Frekvencia (MHz)	• LTE Cat.1: B1(2100) / B3(1800) / B7(2600) / B8(900) / B20(800) • 2G: B3(1800) / B8(900)	• LTE Cat.M: B1(2100) / B2(1900) / B3(1800) / B4(1700) / B5(850) / B8(900) / B12(700) / B13(700) / B18(850) / B19(850) / B20(800) / B25(1900) / B26(850) / B27(850) / B28(700) / B66(1700) / B85(700) • LTE Cat.NB: B1(2100) / B2(1900) / B3(1800) / B4(1700) / B5(850) / B8(900) / B12(700) / B13(700) / B18(850) / B19(850) / B20(800) / B25(1900) / B28(700) / B66(1700) / B71(600) / B85(700)
	Letöltési (DL) sebesség / Felviteli (UL)	• LTE: 10/5 Mbps • EDGE: 236.8/236.8 kbps • 2G: 85.6/85.6 kbps	• LTE Cat.M: 588/1119 kbps • LTE Cat.NB2: 127/158.5 kbps • LTE Cat.NB1: 32/70 kbps
Kompatibilitás	SIM-kártya foglalat	• mini SIM-kártya foglalat (2FF méret, insert SIM)	
Interfészek	Antenna csatlakozó	• Külső antenna csatlakozó (SMA, 50 Ohm)	
Működés	Mérő típus	• Itron® SL7000 villamos fogyasztásmérő	
EMC védelem	Csatlakozók	• RS232 vagy RS485 adatcsatlakozás (RJ45 csatlakozó, 1m hosszú kábel a mérő csatlakoztatására / modem konfigurálására) - rendelési opció	
Környezet	Tápcsatlakozó	• Tápfeszültség a mérőről (~100-240V AC, pigtail- vagy érvégűhüvelyes csatlakozó) - opcionálisan DC tápfeszültség bemenet (rendelési opció)	
Kivitelezés	Protokoll / Adatátvitel	• EN 62056-21, Mode C - 300-115200 baud sors adatátviteli sebesség • „Pull“ üzemmód, transzparens adatátvitel • „Push“ mód (FTP vagy IEC küldés, SMS triggerelt) • CSDData hívás	
	Értesítések	• Azonnali riasztások (áramkimaradás esetére) • Bemeneti állapotváltozás esetén riasztások	
	Konfiguráció	• WM-E Term® konfigurációs program (tömeges paraméter beállítás és firmware frissítés) • Device Manager szoftver (rendelési opció)	
	Kijelzés	• 3 státusz LED	
	Biztonság	• TLS titkosítás (rendelési opció) • RTC elem (rendelési opció)	
	Szuperkapacitor	• Szuperkapacitor (Last GASP értesítésre - kisebb áramkimaradás értesítések bejelzésére) - rendelési opció	
	Tűlfeszültség védelem	• 4kV (csúcsh), 1,2/50µs, bemenetek közt 2Ω • 6kV (csúcsh), 1,2/50µs, vonalbemenet és földpont között 2Ω • 12kV, Rsource = 40Ω (1,2/50µs, impulzus 1 min)	
	Működés / Tárolás	• -40°C és +70°C között, 95% rel. páratartalom mellett • -40°C és +80°C között, 95% rel. páratartalom mellett	
	Készülék ház	• Műanyag, nem vezető készülékbe szerelve, IP51 védelem	
	Méret / Tömeg	• 162 x 66 x 30mm (külső antenna és csatlakozó nélkül) • 130gr	



Az adatlapon található képek csak illusztrációk. A WM Rendszerház Kft. / M2M Rendszerház Kft. nem vállal felelősséget az adatlapon szereplő információkban előforduló hibáért. A közölt adatok értesítés nélkül megváltozhatnak. Az adatlapon az információk tájékoztató jellegűek. Bővebb információért lépjen kapcsolatba kollégáinkkal.