

Smart metering modem - Honeywell®, Elster®, Itron®, Landis+Gyr® villamos fogyasztásmérőkhöz

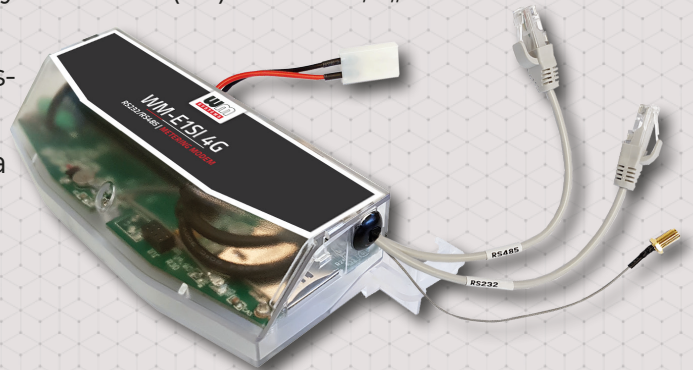
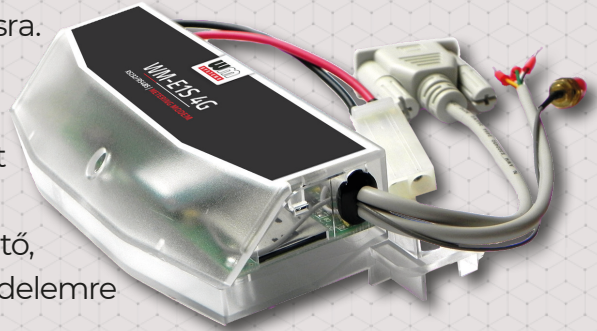
Villamos fogyasztásmérők automatizált távleolvasására használható modem, mely többféle internet modullal is rendelhető. A készülék használatával időt és pénzt takaríthat meg, mivel alkalmazásával többé nincs szükség a mérők helyszíni, manuális leolvasásra.

A mérőhöz a modem annak RS232, RS485 csatlakozóján kapcsolódik, és a mobilhálózaton keresztül beküldi adatait a szolgáltatói adatközpontba.

A készülék 2 digitális bemenetes csatlakozóval is rendelhető, melyet az állapotváltozások figyelésére, vagy szabotázsvédelemre használhat.

A modem a mérő regisztereinek távoli kiolvasására és paramétereinek módosítására használható. A lekérdezés „PULL” üzemmódban történik, a modem transzparens kommunikációt biztosít a fogyasztásmérő és az áramszolgáltató mérési központja között. A készülék az adatokat az LTE mobilhálózaton, transzparens adatátvitelen, vagy CSDData (2G) hívással, „Pull” adatlekérésre válaszként beküldi a szolgáltatói adatközpontba.

A modem a szolgáltató által plombált mérő kapcsolófedele alá szerelhető. A készülék konfigurálása a WM-E Term® alkalmazással elvégezhető, valamint a Device Manager® szoftverrel távmenedzselhető.



TULAJDONSÁGOK

- Internet modul rendelési opciók:
 - LTE Cat.1 / 2G, CSD
 - LTE Cat.M / Cat.NB - 2G és 450MHz támogatás opcióval
- A modem a kapcsolófedél alá szerelhető
- AC tápfeszültség a mérőről (opcionális DC táp)
- Bemenetek (rendelési opciók) - egyidejűleg 2 port:
 - RS232 csatlakozó (D-SUB9 / D-SUB25 / RJ12 / RJ45)
 - RS485 csatlakozó (2- vagy 4-vezetékes / RJ12 / RJ45)
 - 2 digitális bemenet
- Kompatibilitás:
 - Honeywell® / Elster® villamos fogyasztásmérők
 - Itron® SL7000, EM600 (E620), ACE6000, ACE8000 mérők
 - Landis+Gyr® ZMG típusú villamos fogyasztásmérők
- Túlfeszültség védelem (4kV - 12 kV között) - rendelhető
- Szuperkapacitor (áramkimaradási SMS-hez) - rendelési opció
- „Pull” üzemmód
- IEC 62056-21 protokoll, transzparens adatátvitel, TLS opció
- WM-E Term® program (tömeges beállítás, FW frissítés)
- Device Manager® szoftver (rendelési opció)

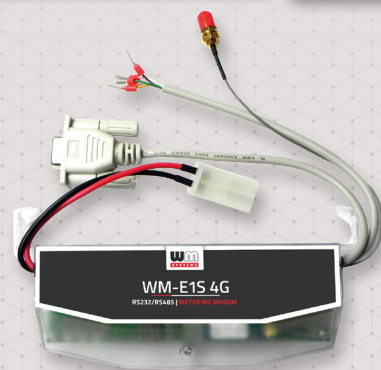
ALKALMAZÁS

- KÖZÜZEMI SZOLGÁLTATÓK
- OKOS MÉRÉS
- IPARI MÉRÉSTECHNIKA



KIVITELEZÉS ÉS MEGJELENÉS

- A modem a mérő kapocsfedele alatt rögzíthető
- RS232 csatlakozó opciók (DSUB-9 / D-SUB25 / RJ12 / RJ45)
- RS485 csatlakozó opciók (2- vagy 4-vezetékes, RJ12 / RJ45)
- 2 digitális bemeneti csatlakozó opció (státusz / szabotázs)
- AC tápfeszültség a mérőről (opcionális DC táp)



KOMPATIBILITÁS

- Honeywell® / Elster® Alpha A1500, A1700, A1800, A1140, A1160 és Elster® AS1253 típusú mérők
- Itron® SL7000, EM600 (E620), ACE6000, ACE8000 mérők
- Landis+Gyr® ZMG fogyasztásmérők

MŰKÖDÉS

- „Pull” üzemmód
- Transzparens adatátvitel, CSD adathívás (2G)
- LastGASP értesítése (tápfesz. kiesés, bementek állapota)

KIEGÉSZÍTŐK (RENDELÉSI OPCIÓK)

- RJ45 kábel, fordítókábel (különbféle mérők csatlakozásához)
- LTE antenna (SMA, 50 Ohm)
- TLS titkosítás
- WM-E Term® konfigurációs program
- A modem a Device Manager® szoftverrel menedzselhető



WM-EIS®		LTE Cat.1	LTE Cat.M / Cat.NB
Tápfeszültség		- 57.7..100V fázis feszültség, 100-240V AC vonalfeszültség +15%/-15%, 50-60Hz +/- 5% (AC táp a mérőről) / Opcionálisan DC tápfeszültség (rendelési opció) - bemeneti feszültség: 8..28V DC	
Áramfelvevél / Fogyasztás		- Átlagos: 2.9W, 230VAC - Készenléti áramfelvevél: 24mA 100V, 12mA 230V / Átlagos: 30mA 100V, 15mA 230V / Max.: 0.15A @ 230V / DC táp bemenet: max 5W	
Kommunikációs modul	Mobilhálózati technológia	- LTE Cat.1 / 2G, CSD	- LTE Cat.M / Cat.NB
	Modul típusa	- Quectel EC915N-EU	- Quectel BC95-M2
	Sáv / Frekvencia (MHz)	- LTE Cat.1: B1(2100) / B3(1800) / B7(2600) / B8(900) / B20(800) / B2C: B3(1800) / B8(900)	- LTE Cat.M / Cat.NB / 450MHz
	Letöltési (DL) sebesség / Feltöltési (UL)	- LTE: 10/5 Mbps - EDGE: 236.8/236.8 kbps - 2G: 85.6/85.6 kbps	- LTE Cat.M: 588/1119 kbps - LTE Cat.NB2: 127/158.5 kbps - LTE Cat.NB1: 32/70 kbps
Kompatibilitás	SIM-kártya foglalat	- mini SIM-kártya foglalat (2FF méret, insert SIM)	
	Antenna csatlakozó	- Külső antenna csatlakozó (SMA, 50 Ohm)	
Interfészek	Mérő típus	- Honeywell / Elster® Alpha A1500 / A1800 / A1700 és A1140 / A1160 villamos fogyasztásmérők - megfelelő kábel rendelési opció - Itron® SL7000, EM600 (E620), ACE6000, ACE8000 villamos fogyasztásmérők - megfelelő kábel rendelési opció - Landis+Gyr® ZMG villamos fogyasztásmérők - megfelelő kábel rendelési opció - Univerzális, külső modemként bármilyen szabvány csatlakozós mérőhöz - megfelelő kábel rendelési opció	
	Csatlakozó rendelési opciók (2 kábel egyidejűleg)	- RS232 csatlakozás (DSUB9 / DB25 / RJ12 / RJ45) - RS485 csatlakozás (2- vagy 4-érvéghüvelyes csatlakozó / RJ12 / RJ45) - 2 digitális bemenet (állapotfigyelésre, szabotázsvédelemre)	
Működés	Tápcsatlakozó	- Tápfeszültség a mérőről (~100-240V AC, pigtail- vagy érvéghüvelyes csatlakozó) - opcionálisan DC tápfeszültség bemenet (rendelési opció)	
	Protokoll / Adatátvitel	- EN 62056-21, Mode C - 300-115200 baud soros adatátviteli sebesség - „Pull” üzemmód, transzparens adatátvitel	
	Értesítések	- Azonnali riasztások (áramkimaradás esetére) - Bemeneti állapotváltozás esetén riasztások	
	Konfiguráció	- WM-E Term® konfigurációs program (tömeges paraméter beállítás és firmware frissítés) - Device Manager szoftver (rendelési opció)	
	Kijelzés	- 3 státusz LED	
EMC védelem	Biztonság	- TLS titkosítás (rendelési opció) - RTC elem (rendelési opció)	
	Szuperkapacitor	- Szuperkapacitor (Last GASP értesítésre - kisebb áramkimaradás értesítések bejelzésére) - rendelési opció	
Környezet	Tűlfeszültség védelem	- 4kV (csúcs), 1,2/50µs, bemenetek közt 2Ω - 6kV (csúcs), 1,2/50µs, vonalbemenet és földpont között 2Ω - 12kV, Rsource = 40Ω (1,2/50µs, impulzus 1 min)	
	Működés / Tárolás	- -40°C és +70°C között, 95% rel. páratartalom mellett - -40°C és +80°C között, 95% rel. páratartalom mellett	
Kivitelezés	Készülék ház	- Műanyag, nem vezető készülékházból szerelve, IP51 védelem	
	Méret / Tömeg	- 162 x 66 x 30mm (külső antenna és csatlakozó nélkül) - 98-130gr (kábel kivezetés típusától függően)	



Az adatlapon található képek csak illusztrációk. A WM Rendszerház Kft. / M2M Rendszerház Kft. nem vállal felelősséget az adatlapon szereplő információkban előforduló hibáért. A közölt adatok értesítés nélkül megváltozhatnak. Az adatlapon az információk tájékoztató jellegűek. Bővebb információkért lépjen kapcsolatba kollégáinkkal.