

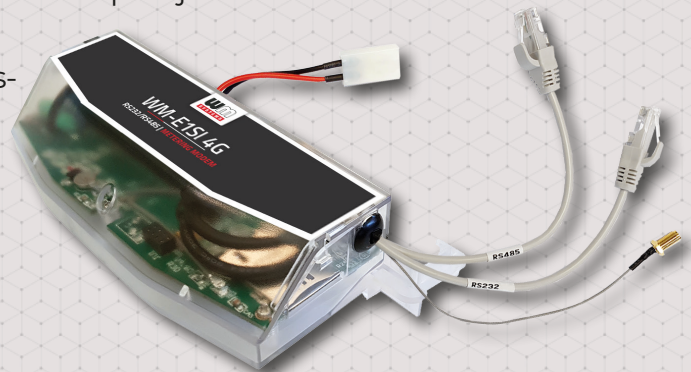
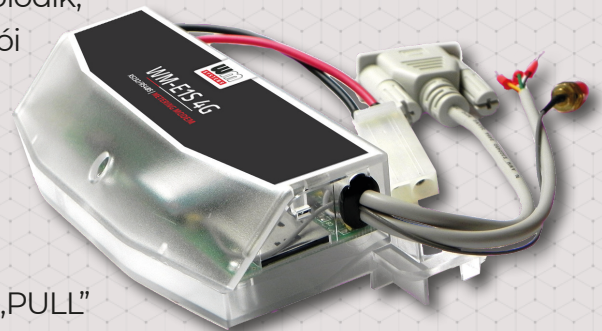
Smart metering modem - Honeywell®, Itron®, Landis+Gyr® villamos fogyasztásmérőkhöz

Villamos fogyasztásmérők távleolvasására használható modem, mely többféle modullal is rendelhető. A készülék használatával időt és pénzt takaríthat meg, mivel alkalmazásával többé nincs szükség a mérők helyszíni, manuális leolvasásra.

A modem a mérőhöz RS232, RS485 csatlakozóján kapcsolódik, és a mobilhálózaton keresztül beküldi adatait a szolgáltatói adatközpontba. Opcionálisan 2 digitális bemenetes csatlakozóval is rendelhető, melyet az állapotváltozások figyelésére, vagy szabotázsvédelemre használhat.

A készülék a mérő regisztereinek távoli kiolvasására és paramétereinek módosítására használható. A lekérdezés „PULL” üzemmódban történik, a modem transzparens kommunikációt biztosít a fogyasztásmérő és az áramszolgáltató mérési központja között.

A modem a szolgáltató által plombált mérő kapcsolófedele alá szerelhető. A modem konfigurálása a WM-E Term® alkalmazással végezhető el.



TULAJDONSÁGOK

- LTE Cat.4 / 3G / 2G internet modulok (rendelési opciók)
- A modem a kapcsolófedél alá szerelhető
- AC tápfeszültség a mérőről (opcionális DC táp)
- Bemenetek (rendelési opciók):
 - RS232 csatlakozó (D-SUB9 / D-SUB25 / RJ12 / RJ45)
 - RS485 csatlakozó (2/4-vezetékes / RJ12 / RJ45)
 - 2 digitális bemenet
- Kompatibilitás:
 - Honeywell® / Elster® villamos fogyasztásmérők
 - Itron® SL7000, EM600 (E620), ACE6000, ACE8000 mérők
 - Landis+Gyr® ZMG típusú villamos fogyasztásmérők
 - Külső modemként bármilyen mérőhöz felszerelhető
- Túlfeszültség védelem (4kV - 12 kV között) - rendelhető
- Szuperkapacitor (áramkimaradási SMS-hez) - rendelési opció
- „Pull” üzemmód
- IEC 62056-21 protokoll, transzparens adatátvitel
- WM-E Term® program (tömeges beállítás, FW frissítés)
- Device Manager® szoftver (rendelési opció)

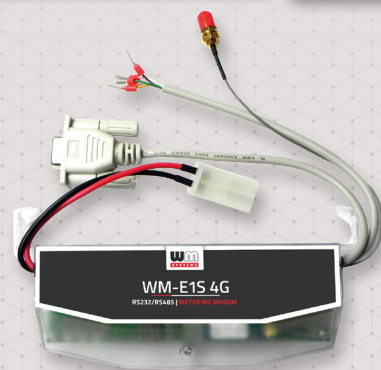
ALKALMAZÁS

- KÖZÜZEMI SZOLGÁLTATÓK
- OKOS MÉRÉS
- IPARI MÉRÉSTECHNIKA



KIVITELEZÉS ÉS MEGJELENÉS

- A modem a mérő kapocsfedele alatt rögzíthető
- RS232 csatlakozó opciók (DSUB-9 / D-SUB25 / RJ12 / RJ45)
- RS485 csatlakozó opciók (2- vagy 4-vezetékes, RJ12 / RJ45)
- 2 digitális bemeneti csatlakozó opció (státusz / szabotázs)
- AC tápfeszültség a mérőről (opcionális DC táp)



KOMPATIBILITÁS

- Honeywell® / Elster® Alpha A1500, A1700, A1800, A1140, A1160 típusú mérők
- Itron® SL7000, EM600 (E620), ACE6000, ACE8000 mérők
- Landis+Gyr® ZMG fogyasztásmérők
- Bármilyen mérő kapocsfedele alá beszerelhető

MŰKÖDÉS

- „Pull” üzemmód
- Transzparens adatátvitel
- Azonnali értesítések (tápfesz. kiesés, bementek állapota)



KIEGÉSZÍTŐK

- RJ45 kábel, fordítókábel (különböző mérők csatlakozásához)
- Külső SMA vagy FME antenna (50 Ohm) - rendelhető
- WM-E Term® konfigurációs program
- A modem a Device Manager® szoftverrel menedzselhető (rendelési opció)

WM-E1S*		LTE Cat.4	
Tápfeszültség		-100-240V AC +15%/-15%, 50-60Hz +/- 5% (AC tápfeszültség a mérőről) / Opcionálisan DC tápfeszültség (rendelési opció) - bemeneti feszültség: 8...28V DC	
Áramfelfétel / Fogyasztás		-Átlagos: 2.9W, 230VAC - Készenléti áramfelfétel: 24mA 100V, 12mA 230V / Átlagos: 30mA 100V, 15mA 230V / Max.: 0.15A @ 230V / DC táp bemenet: max 5W	
Kommunikációs modul	Mobilhálózati technológia	-LTE Cat.4 / 3G / 2G	-LTE Cat.4 / 3G / 2G
	Modul típusa	-SIMCom A7602E-H	-SIMCom A76085A-H
	Sáv / Frekvencia (MHz)	-LTE-FDD: B1(2100) / B3(1800) / B5(850) / B7(2600) / B8(900) / B20(800) -LTE-TDD: B38(2600) / B40(2300) / B41(2500) -UMTS / HSPA+: 3G: B1(2100) / B8(900) -GSM/GPRS/EDGE: B8(900) / B3(1800)	-LTE-FDD: B1(2100) / B2(1900) / B3(1800) / B4(1700) / B5(850) / B7(2600) / B8(900) / B20(800) / B28(700) / B66(1700) -LTE-TDD: B38(2600) / B40(2300) / B41(2500) -UMTS / HSPA+: 3G: B1(2100) / B2(1900) / B5(850) / B8(900) -GSM/GPRS/EDGE: B5(800) / B8(900) / B3(1800) / B2(1900)
	Letöltési (DL) sebesség / Feltöltési (UL)	-LTE Cat.4 release 9 compilant: 150/50 Mbps -HSPA+ Cat.20/Cat.6: 42/5.7 Mbps -UMTS: 384/384 kbps -EDGE: 236/236 kbps -GPRS: 85.6/85.6 kbps	-LTE Cat.4 release 9 compilant: 150/50 Mbps -HSPA+ Cat.20/Cat.6: 42/5.7 Mbps -UMTS: 384/384 kbps -EDGE: 236/236 kbps -GPRS: 85.6/85.6 kbps
	SIM-kártya foglalás	-mini SIM-kártya foglalás (2FF méret, insert SIM)	
	Antenna csatlakozó	-külső antenna csatlakozó (SMA, 50 Ohm)	
Kompatibilitás	Mérő típus	-Honeywell / Elster® Alpha A1500 / A1800 / A1700 és A1140 / A1160 villamos fogyasztásmérők -Itron® SL7000, EM600 (E620), ACE6000, ACE8000 villamos fogyasztásmérők -Landis-Gyr® ZMG villamos fogyasztásmérők -Univerzális, külső modemként bármilyen szabvány csatlakozós mérőhöz	
Interfészek	Csatlakozók (rendelési opciók)	-RS232 csatlakozás (DSUB9 / DB25 / RJ12 / RJ45) - RS485 csatlakozás (2- vagy 4-érvéghüvelyes csatlakozó / RJ12 / RJ45) -2 digitális bemenet (állapotfigyelésre, szabotázsvédelemre) -Tápfeszültség a mérőről (-100-240V AC, pigtail- vagy érvéghüvelyes csatlakozó) - opcionálisan DC tápfeszültség bemenet (rendelési opció)	
Működés	Protokoll / Adatátvitel	-EN 62056-21, Mode C - 300-115200 baud soros adatátviteli sebesség - „Pull” üzemmód, transzparens adatátvitel	
	Értesítések	-Azonnali riasztások (áramkimaradás esetére) - Bemeneti állapotváltozás esetén riasztások	
	Konfiguráció	-WM-E Term® konfigurációs program (tömeges paraméter beállítás és firmware frissítés) - DM Set szoftver (kompatibilitási okokból) - Device Manager szoftver (rendelési opció)	
	Kijelzés	-3 státusz LED	
	Szuperkapacitor	-RTC backup elem (<=1 óra) - Rendelhető (Last GASP értesítésre - kisebb áramkimaradás értesítések bejelzésére)	
EMC védelem	Tűlfeszültség védelem	-4kV (csúcs), 12/50µs, bemenetek közt 2Ω - 6kV (csúcs), 12/50µs, vonalbemenet és földpont között 2Ω - 12kV, Rsource = 40Ω (12/50µs, impulzus 1 min) -Elektr. Tesztek: 4kV, 1 min, 50Hz	
Környezet	Működés / Tárolás	-40°C és +70°C között, 95% rel. páratartalom mellett -40°C és +80°C között, 95% rel. páratartalom mellett	
Kivitelezés	Készülék ház	-Műanyag, nem vezető készülék házba szerelve, IP51 védelem	
	Méret / Tömeg	-162 x 66 x 30mm (külső antenna és csatlakozó nélkül) - 98-130gr (kábelezéstől és az opcionális kiegészítő panelektől függően)	



Az adatlapon található képek csak illusztrációk. A WM Rendszerház Kft. / M2M Rendszerház Kft. nem vállal felelősséget az adatlapon szereplő információkban előforduló hibáért. A közölt adatok értesítés nélkül megváltozhatnak. Az adatlapon az információk tájékoztató jellegűek. Bővebb információért lépjen kapcsolatba kollégáinkkal.