

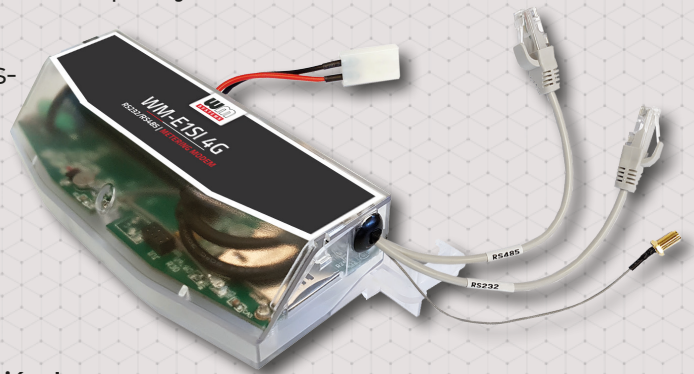
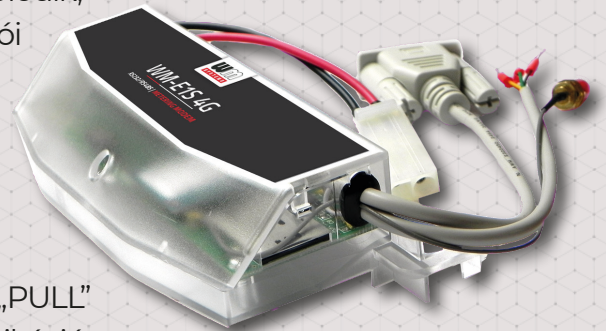
Smart metering modem - Honeywell®, Itron®, Landis+Gyr® villamos fogyasztásmérőkhöz

Villamos fogyasztásmérők távleolvasására használható modem, mely többféle modullal is rendelhető. A készülék használatával időt és pénzt takaríthat meg, mivel alkalmazásával többé nincs szükség a mérők helyszíni, manuális leolvasásra.

A modem a mérőhöz RS232, RS485 csatlakozóján kapcsolódik, és a mobilhálózaton keresztül beküldi adatait a szolgáltatói adatközpontba. Opcionálisan 2 digitális bemenetes csatlakozóval is rendelhető, melyet az állapotváltozások figyelésére, vagy szabotázsvédelemre használhat.

A készülék a mérő regisztereinek távoli kiolvasására és paramétereinek módosítására használható. A lekérdezés „PULL” üzemmódban történik, a modem transzparens kommunikációt biztosít a fogyasztásmérő és az áramszolgáltató mérési központja között.

A modem a szolgáltató által plombált mérő kapcsolófedele alá szerelhető. A modem konfigurálása a WM-E Term® alkalmazással végezhető el.



TULAJDONSÁGOK

- Internet modul rendelési opciók:
 - LTE Cat.1 modul 2G vagy 3G/2G „fallback” funkcióval
 - LTE Cat.M / Cat.NB modul, opcionális 2G „fallback” funkcióval
- A modem a kapcsolófedél alá szerelhető
- AC tápellátás a mérőről
- Bemenetek:
 - RS232 csatlakozó (D-SUB9 / D-SUB25 / RJ12 / RJ45)
 - RS485 csatlakozó (2/4-vezetékes / RJ12 / RJ45)
 - 2 digitális bemenet - opcionális
- Kompatibilitás:
 - Honeywell® / Elster® villamos fogyasztásmérők
 - Itron® SL7000, EM600 (E620), ACE6000, ACE8000 mérők
 - Landis+Gyr® ZMG típusú villamos fogyasztásmérők
 - Külső modemként bármilyen mérőhöz felszerelhető
- Túlfeszültség védelem (4kV - 12 kV között) - rendelhető
- „Pull” üzemmód, IEC 62056-21 protokoll, transzparens adatátvitel
- WM-E Term® program (tömeges beállítás, FW frissítés)
- Device Manager® szoftver (rendelési opció)
- Szuperkapacitor (áramkimaradási SMS-hez) - rendelési opció

ALKALMAZÁS

- KÖZÜZEMI SZOLGÁLTATÓK
- OKOS MÉRÉS
- IPARI MÉRÉSTECHNIKA



KIVITELEZÉS ÉS MEGJELENÉS

- A modem a mérő kapcsolófedele alatt rögzíthető
- RS232 csatlakozó opciók (DSUB-9 / D-SUB25 / RJ12 / RJ45)
- RS485 csatlakozó opciók (2- vagy 4-vezetékes, RJ12 / RJ45)
- 2 digitális bemeneti csatlakozó opció (státusz / szabotázs)
- AC tápfeszültség a mérőről

KOMPATIBILITÁS

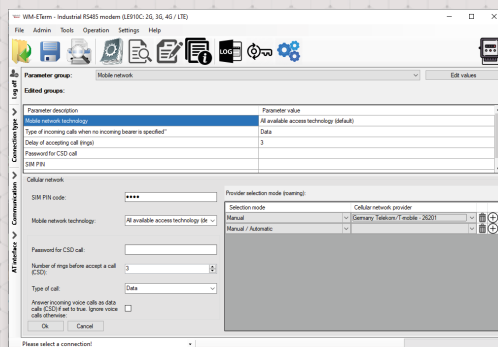
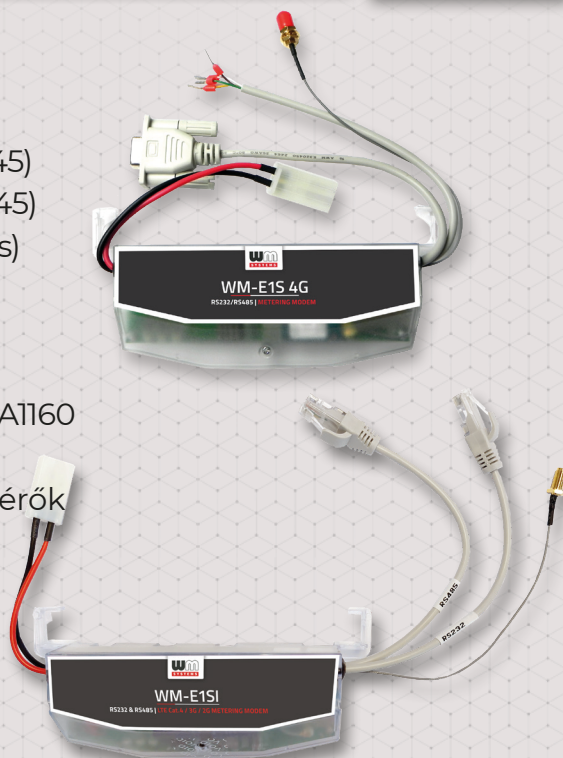
- Honeywell® / Elster® Alpha A1500, A1700, A1800, A1140, A1160 típusú mérők
- Itron® SL7000, EM600 (E620), ACE6000, ACE8000 mérők
- Landis+Gyr® ZMG fogyasztásmérők
- Bármilyen mérő kapcsolófedele alá beszerelhető

MŰKÖDÉS

- „Pull” üzemmód
- Transzparens adatátvitel
- CSDData adathívás (2G)
- Azonnali értesítések (tápfesz. kiesés, bemenetek állapota)

KIEGÉSZÍTŐK

- RJ45 kábel, fordítókábel (különféle mérők csatlakozásához)
- Külső SMA antenna (50 Ohm) - rendelhető
- WM-E Term® konfigurációs program
- A modem a Device Manager® szoftverrel menedzselhető (rendelési opció)



WM-E1S*		LTE Cat.1		LTE Cat.M / Cat.NB		
Tápfeszültség		~100-240V AC +15%/ -15%, 50-60Hz +/- 5% (AC tápfeszültség a mérőről) / Opcionálisan DC tápfeszültség (rendelési opció) - bemeneti feszültség: 8...28V DC				
Áramfelvétel / Fogyasztás		~Átlagos: 2,9W, 230VAC - készenléti áramfelvétel: 24mA/100V, 12mA/230V / Átlagos: 30mA/100V, 15mA/230V / Max.: 0,15A @ 230V / DC táp bemenet: max 5W				
Kommunikációs modul	Mobilhálózati technológia	- LTE Cat.1 - 3G/2C "fallback" - Teitit LE910CI-EUX	- LTE Cat.1 - 2C "fallback" - Teitit LE910RI-EU	- LTE Cat.M / Cat.NB - Teitit ME910CI-EI	- LTE Cat.M / Cat.NB - Teitit ME910CI-WI	- LTE Cat.M / Cat.NB - 2C "fallback" - Teitit ME910CI-WW
	Sáv / Frekvencia (MHz)	- LTE-FDD: B1(2100) / B3(1800) / B7(2600) / B8(900) / B20(800) / B28A(700) - 3G: B1(2100) / B3(1800) / B8(900) - 2G: B3(1800) / B8(900)	- LTE-FDD: B1(2100) / B3(1800) / B7(2600) / B8(900) / B20(800) / B28B(700) - 2G: B3(1800) / B8(900)	- LTE M1 & NB1: B3(1800) / B8(900) / B20(800)	- LTE: B1(2100) / B2(1900) / B3(1800) / B4(1700) / B5(850) / B8(900) / B12(700) / B13(700) / B18(800) / B19(800) / B20(800) / B25(1900) / B26(850) / B27(800) / B28(700) / B66(1700) / B71(600) / B85(700)	- LTE: B1(2100) / B2(1900) / B3(1800) / B4(1700) / B5(850) / B8(900) / B12(700) / B13(700) / B14(700) / B18(800) / B19(800) / B20(800) / B25(1900) / B26(850) / B27(800) / B28(700) / B66(1700) / B71(600) / B85(700) - 2G: B2(1900) / B3(1800) / B5(850) / B8(900)
	Feltöltési (UL) / Letöltési (DL) sebesség	- LTE Cat.1: 10/5 Mbps - HSPA+: 42 Mbps - GPRS: 80/40 kbps	- LTE Cat.1: 10/5 Mbps - GPRS: 80/40 kbps	- LTE M1 UL/DL: 375/300 kbps - LTE NB1 UL/DL: 20-250/250 kbps	- LTE Cat.M: 1 Mbps/588 kbps - LTE Cat.NB: 160/120 kbps	- LTE Cat.M: 1 Mbps/588 kbps - LTE Cat.NB: 160/120 kbps - 2G (EGPRS): 210/264 kbps
	SIM-kártya foglalat	- mini SIM-kártya foglalat (2FF méret, insert SIM)				
	Antenna csatlakozó	- Külső antenna csatlakozó (SMA, 50 Ohm)				
Kompatibilitás	Mérő típus	- Honeywell / Elster® Alpha A1500 / A1800 / A1700 és A1140 / A1160 villamos fogyasztásmérők - Itron® SL7000, EM600 (E620), ACE6000, ACE8000 villamos fogyasztásmérők - Landis+Gyr® ZMG villamos fogyasztásmérők - Univerzális, külső modemként bármilyen szabvány csatlakozós mérőhöz				
Interfészek	Csatlakozók (rendelési opciók)	- RS232 csatlakozás (DSUB9 / DB25 / RJ12 / RJ45) - RS485 csatlakozás (2- vagy 4-érvéghüvelyes csatlakozó / RJ12 / RJ45) - 2 digitális bemenet (állapotjelzésre, szabotázsvédelemre)				
Működés	Protokoll / Adatátvitel	- EN 62056-21 Mode C - 300-115200 baud soros adatátviteli sebesség - „Pull” üzemmód, transzparens adatátvitel - CSD (2G) hívás				
	Értesítések	- Azonnali riasztások (áramkimaradás esetére) - Bemeneti állapotváltozás esetén riasztások				
	Konfiguráció	- WM-E Term® konfigurációs program (tömeges paraméter beállítás és firmware frissítés) - DM Set szoftver (kompatibilitási okokból) - Device Manager szoftver (rendelési opció)				
EMC védelem	Kijelzés	- 3 státusz LED				
	Szuperkapacitor	- RTC backup elem (<= 1 óra) - Rendelhető (Last GASP értesítésre - kisebb áramkimaradás értesítések bejelzésére)				
Környezet	Tűlfeszültség védelem	- 4kV (csúcs), 1,2/50µs, bemenetek közt 2D - 6kV (csúcs), 1,2/50µs, vonalbemenet és földpont között 2C - 12kV, Resource = 40C (1,2/50µs, impulzus 1 min)				
	Működés / Tárolás	- 40°C és +70°C között, 95% rel.páratartalom mellett - 40°C és +80°C között, 95% rel.páratartalom mellett				
Kivitelezés	Készülék ház	- Műanyag, nem vezető készülékékházba szerelve, IP51 védelem				
	Méret / Tömeg	- 162 x 66 x 30mm (külső antenna és csatlakozó nélkül) - 98-130gr (kábelvezéslől és az opcionális kiegészítő panelektől függően)				



Az adatlapon található képek csak illusztrációk. A WM Rendszerház Kft. / M2M Rendszerház Kft. nem vállal felelősséget az adatlapon szereplő információkban előforduló hibáért. A közölt adatok értesítés nélkül megváltozhatnak. Az adatlapon az információk tájékoztató jellegűek. Bővebb információért lépjen kapcsolatba kollégáinkkal.