

Smart metering modem, Landis+Gyr® E350, E450, E550 villamos fogyasztásmérőkhöz

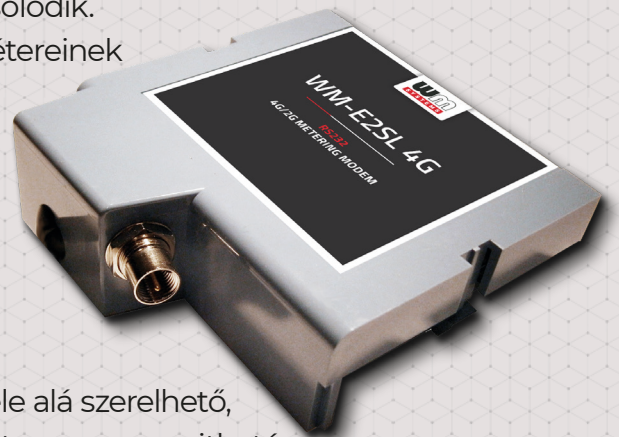
Villamos fogyasztásmérők automatizált mérésére és távleolvasására használható modem, mely többféle modullal is rendelhető. A készülék használatával időt és pénzt takaríthat meg, mivel alkalmazásával többé nincs szükség a mérők helyszíni, manuális leolvasásra.

A modem kifejezetten a Landis+Gyr® E350, E450, E550 típusú energiamérőkhöz lett kifejlesztve, melyhez a mérő RJ45 adatcsatlakozóján keresztül kapcsolódik. Használható a fogyasztásmérő regisztereinek és paramétereinek kiolvasására és módosítására.

A modem az adatokat mobilhálózaton, transzparens adatátvitelen - vagy CSDData (2G) hívással - a „Pull” adatlekérésekre válaszként beküldi a szolgáltatói adatközpontba.

A modem, a szolgáltató által plombált mérő kapocsfedele alá szerelhető, az első hitelesítést igazoló zárjegy-, vagy a roncsolásmentesen nem nyitható, lezárt mérő házának megbontása nélkül cserélhető.

A készülék konfigurálása a WM-E Term® alkalmazással elvégezhető.



Tulajdonságok

- Modul rendelési opciók:
 - 2G
 - 4G LTE Cat.4 / 3G / 2G
 - 4G LTE Cat.1 – 2G vagy 2G / 3G “fallback”
 - LTE Cat.M / Cat.NB / 450MHz – 2G “fallback” opcióval
- A modem a mérő műanyag kapocsfedele alá helyezhető
- Kompatibilitás Landis+Gyr® Zxx3xx / Zxx4xx mérőkkel
- DC tápellátás a mérőről
- RS232 transzparens adatkapcsolat (RJ45)
- FME vagy SMA antenna csatlakozó
- „Pull” adatküldés (adatközpont kérésére), CSDData
- Riasztások, SMS értesítések küldése
- Szuperkapacitor – áramkimaradás ellen és SMS értesítés
- Távolról, biztonságosan cserélhető szoftver
- WM-E Term® program (tömeges beállítás, frissítés)
- Device Manager® szoftver (rendelési opció)

ALKALMAZÁS

- KÖZÜZEMI SZOLGÁLTATÓK
- OKOS MÉRÉS
- IPARI MÉRÉSTECHNIKA



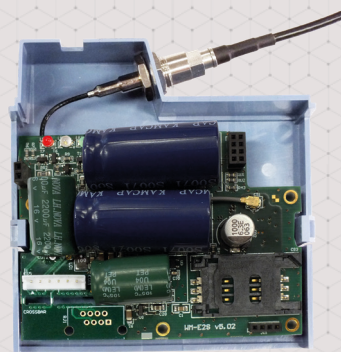
KIVITELEZÉS ÉS MEGJELENÉS

- A modem, a mérő burkolatházba illeszthető és rögzíthető
- RS232 kompatibilis adatcsatlakozó (RJ45)
- DC tápfeszültség a mérőről
- FME vagy SMA antenna csatlakozó - rendelési opció
- Szuperkapacitor opció (áramkimaradások ellen)



KOMPATIBILITÁS

- Landis+Gyr® E350, E450, E550 típusú mérők (ZxG 3xx, ZxG 4xx, ZxD 3xx, ZxD 4xx családok)

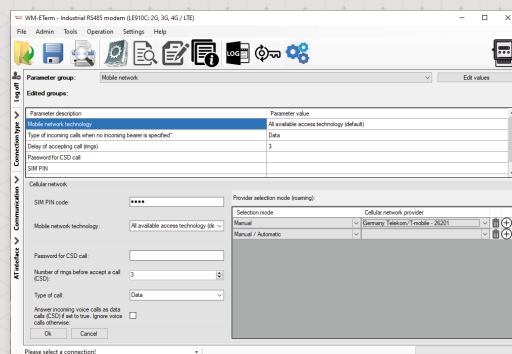


MŰKÖDÉS

- IEC 62056-21 protokoll, transzparens adatátvitel
- „Pull“ adatküldés (szolgáltatói adatközpont kérésére)
- CSDData adathívás (2G)
- Azonnali értesítések, SMS üzenetek

KIEGÉSZÍTŐK (RENDELÉSI OPCIÓK)

- Külső SMA / FME antenna (50 Ohm)
- WM-E Term® konfigurációs program
- A modemet a Device Manager® szoftverrel menedzselheti



WM-E2SL*	2G	LTE Cat.4	LTE Cat.1	LTE Cat.M / Cat.NB	
Tápfeszültség	- 8-16V DC +5%/5% (áramfelvétel az RJ45 csatlakozón)				
Áramfelvétel / Fogyasztás	- 40mA (Cat.NB), 100mA (2G), 180mA (3G), 200mA (LTE Cat.M), 330mA (LTE) @ 10 VDC / Max. fogyasztás: 3.3W				
Kommunikációs modul	Mobilhálózati technológia	- 2G (GSM/GPRS)	- LTE Cat.4 / 3G / 2G	- LTE Cat.1 / 3G / 2G	
	Modul típusa	- Quectel M95-R	- Quectel EC200A-EU	- Quectel EC919N-EU	
	Sáv / Frekvencia (MHz)	- 2G: B2(1900) / B3(1800) / B5(850) / B8(900)	- LTE Cat.4: B1(2100) / B3(1800) / B5(850) / B7(2600) / B8(900) / B20(800) / B28(700) / B38(2600) / B40(2300) / B41(2500) / -3G: B1(2100) / B5(850) / B8(900) / -2G: B3(1800) / B8(900)	- LTE Cat.1: B1(2100) / B3(1800) / B5(850) / B7(2600) / B8(900) / B20(800) / -2G: B3(1800) / B8(900)	- LTE Cat.M / Cat.NB - 2G "fallback" - Quectel BC95-M3 - LTE Cat.M: B1(2100) / B2(1900) / B3(1800) / B4(1700) / B5(850) / B8(900) / B12(700) / B13(700) / B18(850) / B19(850) / B20(800) / B25(1900) / B26(850) / B27(850) / B28(700) / B66(1700) / B85(700) - LTE Cat.NB: B1(2100) / B2(1900) / B3(1800) / B4(1700) / B5(850) / B8(900) / B12(700) / B13(700) / B18(850) / B19(850) / B20(800) / B25(1900) / B26(850) / B27(850) / B28(700) / B31(450) / B31(450) / B66(1700) / B72(450) / B73(450) / B74(450) / B75(450) / B76(450) / B77(450) / B78(450) / B79(450) / B80(450) / B81(450) / B82(450) / B83(450) / B84(450) / B85(450) / B86(450) / B87(450) / B88(450) / B89(450) / B90(450) / B91(450) / B92(450) / B93(450) / B94(450) / B95(450) / B96(450) / B97(450) / B98(450) / B99(450) / B100(450)
	Letöltési (DL) / Feltöltési (UL) sebesség	- 2G: 85.6/85.6 kbps	- LTE: 150/50 Mbps - WCDMA: 215/76 Mbps - EDGE: 384/384 kbps - 2G: 85.6/85.6 kbps	- LTE: 10/5 Mbps - EDGE: 236.8/236.8 kbps - 2G: 85.6/85.6 kbps	- LTE Cat.M: 588/119 kbps - LTE Cat.NB2: 127/58.5 kbps - LTE Cat.NB1: 32/70 kbps - EDGE: 296/236.8 kbps - GPRS: 107/85.6 kbps
	SIM-kártya foglalás	- mini SIM-kártya foglalás (2FF-méret)			
Antenna csatlakozó	- Külső antenna csatlakozó (SMA / FME, 50 Ohm) - rendelési opció				
Kompatibilitás	Mérő típus	- Landis+Gyr® E350, E450, E550 (ZxG3xx, ZxG4xx, ZxD3xx, ZxD4xx) típusú villamos fogyasztásmérők			
Interfészek	Csatlakozók	- RJ45 (RS232 kompatibilis) adatcsatlakozás - Tápfeszültség a mérőről (8-16V DC)			
Működés	Protokoll / Adatátvitel	- EN 62056-21, Mode C - 300-115200 baud soros adatátviteli sebesség - „Pull“ adatküldés - CSD (2G) hívás			
	Értesítések	- Azonnali riasztások (áramkimaradás esetére)			
	Konfiguráció	- WM-E Term® konfigurációs program (tömeges paraméter beállítás és firmware frissítés) - AT parancsok - Device Manager szoftver (opció)			
Környezet	Működés / Tárolás	- Szuperkapacitor (a PCB-n található, kisebb áramkimaradások elleni védelemre) / kb. 2-5 perc feltöltési idő szükséges az első használat előtt)			
Kivitelezés	Működés / Tárolás	- -40C és +70C között, 95% rel. páratartalom mellett / -40C és +85C között, 95% rel. páratartalom mellett			
	Méret / Tömeg	- Műanyag, nem vezető készülékbe szerelve, IP21 védelem - 86 x 86 x 30mm (külső antenna és csatlakozó nélkül) - 106gr			



Az adatlapon található képek csak illusztrációk. A WM Rendszerház Kft. / M2M Rendszerház Kft. nem vállal felelősséget az adatlapon szereplő információkban előforduló hibáért. A közölt adatok értesítés nélkül megváltozhatnak. Az adatlapon az információk tájékoztató jellegűek. Bővebb információért lépjen kapcsolatba kollégáinkkal.