

Smart metering modem, Landis+Gyr® E350, E450, E550 villamos fogyasztásmérőkhöz

Villamos fogyasztásmérők automatizált távleolvasására használható modem. A készülék többféle internet modullal is rendelhető. A készülék használatával időt és pénzt takaríthat meg, mivel alkalmazásával többé nincs szükség a mérők helyszíni, manuális leolvasásra.

A modem kifejezetten a Landis+Gyr® E350, E450, E550 típusú energiamérőkhöz lett kifejlesztve, melyhez a mérő RJ45 adatcsatlakozóján keresztül kapcsolódik. Használható a fogyasztásmérő regisztereinek és paramétereinek kiolvasására és módosítására.

A modem az LTE mobilinternet hálózat vagy akár CSDData hívás segítségével „PULL” üzemmódban, transzparens kommunikációt biztosít a mérő és az áramszolgáltató mérési pontja között.

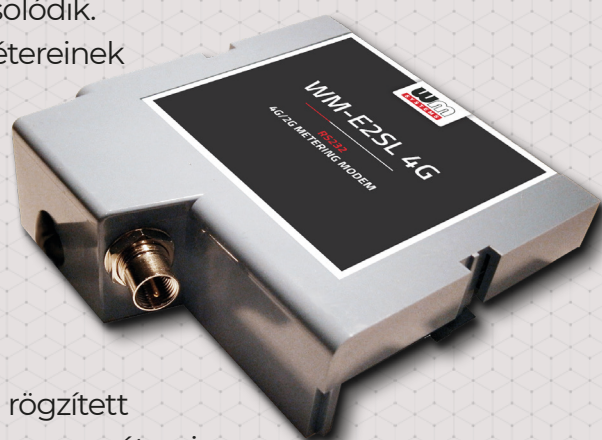
A modem beolvassa a tényleges fogyasztási adatokat, a rögzített eseménynaplót, a terhelési profil adatokat. A mérő egyes paramétereit távolról is kiolvashatóak vagy módosíthatóak.

A modem a mérő kapocsfedelébe pattintható.

A készülék konfigurálása a WM-E Term® alkalmazással elvégezhető, valamint a Device Manager® szoftverrel távmenedzselhető.

FŐBB TULAJDONSÁGOK

- Internet modul rendelési opciók:
 - LTE Cat.4 / 3G / 2G, CSD
 - LTE Cat.1 / 2G, CSD
 - LTE Cat.M / Cat.NB, opcionális 2G és 450MHz támogatással
- A modem a mérő kapocsfedelébe pattintható
- DC tápellátás a mérőről
- RS232 csatlakozó (RJ45)
- Kompatibilitás Landis+Gyr® Zxx3xx / Zxx4xx mérőkkel (E350, E450, E550)
- Szuperkapacitor áramkimaradás bejelezésre (rendelési opció)
- „Pull” üzemmód
- IEC 62056-21 protokoll, transzparens adatátvitel, TLS opció
- WM-E Term® program (tömeges beállítás, FW frissítés)
- Device Manager® szoftver (rendelési opció)



ALKALMAZÁS

- KÖZÜZEMI SZOLGÁLTATÓK
- OKOS MÉRÉS
- IPARI MÉRÉSTECHNIKA



KIVITELEZÉS ÉS MEGJELENÉS

- A modem, a mérő burkolatházba illeszthető és rögzíthető
- RS232 kompatibilis adatcsatlakozó (RJ45)
- DC tápfeszültség a mérőről (RJ45 csatlakozón)
- SMA antenna csatlakozó
- RJ45 kábel (mérő csatlakozáshoz / konfiguráláshoz)

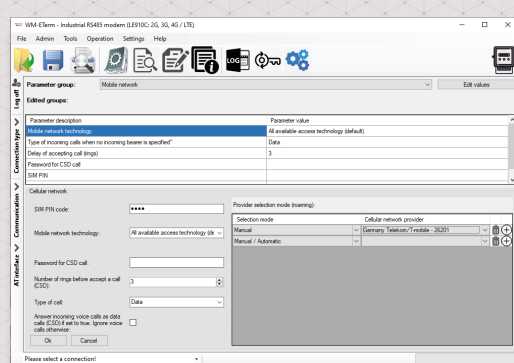


KOMPATIBILITÁS ÉS MŰKÖDÉS

- Landis+Gyr® E350, E450, E550 típusú mérők (ZxG 3xx, ZxG 4xx, ZxD 3xx, ZxD 4xx családok)
- „Pull“ üzemmód / Transzparens adatátvitel / CSDData hívás
- Azonnali LastGASP SMS értesítés (áramkimaradás riasztás)
- DCD vezérlés

KIEGÉSZÍTŐK (RENDELÉSI OPCIÓK)

- USB Dongle a modem konfigurálásához
- LTE antenna (SMA, 50 Ohm)
- Szuperkapacitor (áramkimaradás bejelzésre)
- TLS titkosítás
- WM-E Term® konfigurációs program
- A modem a Device Manager® szoftverrel menedzselhető



WM-E2SL®	LTE Cat.4	LTE Cat.1	LTE Cat.M / Cat.NB		
Tápfeszültség	• 8-16V DC +5%/5% (áramfelvétel az RJ45 csatlakozón)				
Áramfelvétel / Fogyasztás	• 67mA (Cat.NB), 100mA (2G), 180mA (3G), 200mA (LTE Cat.M), 205mA (LTE) @ 10 VDC / Max. fogyasztás: 2.1W				
Kommunikációs modul	Mobilhálózati technológia	• LTE Cat.4 / 3G / 2G, CSD	• LTE Cat.1 / 2G, CSD	• LTE Cat.M / Cat.NB	
	Modul típusa	• Quectel EC200A-EU	• Quectel EC915N-EU	• Quectel BC95-M2	
	Sáv / Frekvencia (MHz)	• LTE Cat.4: B1(2100) / B3(1800) / B5(850) / B7(2600) / B8(900) / B20(800) / B28(700) / B38(2600) / B40(2300) / B41(2500) • 3G: B1(2100) / B5(850) / B8(900) • 2G: B3(1800) / B8(900)	• LTE Cat.1: B1(2100) / B3(1800) / B7(2600) / B8(900) / B20(800) • 2G: B3(1800) / B8(900)	• LTE Cat.M: B1(2100) / B2(1900) / B3(1800) / B4(1700) / B5(850) / B8(900) / B12(700) / B13(700) / B18(850) / B19(850) / B20(800) / B25(1900) / B26(850) / B27(850) / B28(700) / B66(1700) / B85(700) • LTE Cat.NB: B1(2100) / B2(1900) / B3(1800) / B4(1700) / B5(850) / B8(900) / B12(700) / B13(700) / B18(850) / B19(850) / B20(800) / B25(1900) / B28(700) / B66(1700) / B71(600) / B85(700)	• LTE Cat.M: B1(2100) / B2(1900) / B3(1800) / B4(1700) / B5(850) / B8(900) / B12(700) / B13(700) / B18(850) / B19(850) / B20(800) / B25(1900) / B26(850) / B27(850) / B28(700) / B31(450) / B66(1700) / B72(450) / B73(450) / B85(700)
	Letöltési (DL) / Feltöltési (UL) sebesség	• LTE: 150/50 Mbps • WCDMA: 21/5.76 Mbps • EDGE: 384/384 kbps • 2G: 85.6/85.6 kbps	• LTE: 10/5 Mbps • EDGE: 236.8/236.8 kbps • 2G: 85.6/85.6 kbps	• LTE Cat.M: 588/119 kbps • LTE Cat.NB2: 127/158.5 kbps • LTE Cat.NB1: 32/70 kbps	• LTE Cat.M: 588/119 kbps • LTE Cat.NB2: 127/158.5 kbps • LTE Cat.NB1: 32/70 kbps
	SIM-kártya foglalat	• mini SIM-kártya foglalat (2FF-méret)			
Antenna csatlakozó	• Külső antenna csatlakozó (SMA / FME, 50 Ohm) - rendelési opció				
Kompatibilitás	Mérő típus				
Interfészek	• Landis+Gyr® E350, E450, E550 (ZxG3xx, ZxG4xx, ZxD3xx, ZxD4xx) típusú villamos fogyasztásmérők				
	Csatlakozók	• RJ45 (RS232 kompatibilis) adatcsatlakozás • Tápfeszültség a mérőről (8-16V DC)			
Működés	Protokoll / Adatátvitel	• EN 62056-2), Mode C - 300-115200 baud soros adatátviteli sebesség			
	Értesítések	• Azonnali riasztások (áramkimaradás esetére)			
	Konfiguráció	• WM-E Term® konfigurációs program (tömeges paraméter beállítás és firmware frissítés)			
	Kijelzés	• 3 státusz LED			
Biztonság	• TLS titkosítás (rendelési opció) - RTC elem (rendelési opció)				
Szuperkapacitor	• Szuperkapacitor (a PCB-n található, kisebb áramkimaradások elleni védelemre) / kb. 2-5 perc feltöltési idő szükséges az első használat előtt)				
Környezet	Működés / Tárolás	• Működés: -40°C és +70°C között, 5-95% rel. páratartalom mellett - Tárolás: -40°C és +85°C között, 5-95% rel. páratartalom mellett			
Kivitelezés	Készülék ház	• Műanyag, nem vezető készülékékházba szerelve, IP21 védelem			
	Méret / Tömeg	• 86 x 86 x 30mm (külső antenna és csatlakozó nélkül) - 106gr			



Az adatlapon található képek csak illusztrációk. A WM Rendszerház Kft. / M2M Rendszerház Kft. nem vállal felelősséget az adatlapon szereplő információkban előforduló hibáért. A közölt adatok értesítés nélkül megváltozhatnak. Az adatlapon az információk tájékoztató jellegűek. Bővebb információért lépjen kapcsolatba kollégáinkkal.