

Smart metering modem, Landis+Gyr® E350, E450, E550 villamos fogyasztásmérőkhöz

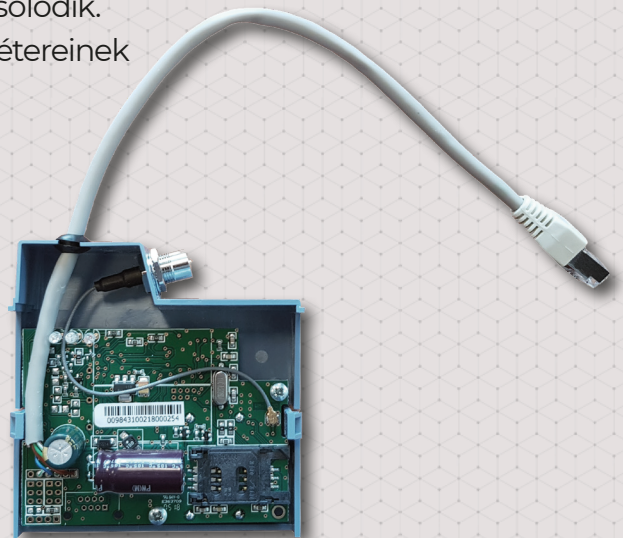
Villamos fogyasztásmérők automatizált mérésére és távleolvasására használható modem, mely többféle modullal is rendelhető. A készülék használatával időt és pénzt takaríthat meg, mivel alkalmazásával többé nincs szükség a mérők helyszíni, manuális leolvasásra.

A modem kifejezetten a Landis+Gyr® E350, E450, E550 típusú energiamérőkhöz lett kifejlesztve, melyhez a mérő RJ45 adatcsatlakozóján keresztül kapcsolódik. Használható a fogyasztásmérő regisztereinek és paramétereinek kiolvasására és módosítására.

A készülék az adatokat a mobilhálózaton, transzparens adatátvitelen, vagy CSDData (2G) hívással, „Pull” adatlekérésre válaszként beküldi a szolgáltatói adatközpontba.

A modem, a szolgáltató által plombált mérő kapocsfedele alá szerelhető, az első hitelesítést igazoló zárjegy-, vagy a roncsolásmentesen nem nyitható, lezárt mérő házának megbontása nélkül cserélhető.

A készülék konfigurálása a WM-E Term® alkalmazással elvégezhető.



Tulajdonságok

- Modul rendelési opciók:
 - 4G LTE Cat.1 – 2G vagy 2G / 3G “fallback”
 - LTE Cat.M / Cat.NB, 2G “fallback” opcióval
- A modem a mérő műanyag kapocsfedele alá helyezhető
- Kompatibilitás Landis+Gyr® Zxx3xx / Zxx4xx mérőkkel
- DC tápellátás a mérőről
- RS232 transzparens adatkapcsolat (RJ45)
- FME vagy SMA antenna csatlakozó
- „Pull” adatküldés (adatközpont kérésére), CSDData
- Riasztások, SMS értesítések küldése
- Szuperkapacitor – áramkimaradás ellen és SMS értesítés
- Távolról, biztonságosan cserélhető szoftver
- WM-E Term® program (tömeges beállítás, frissítés)

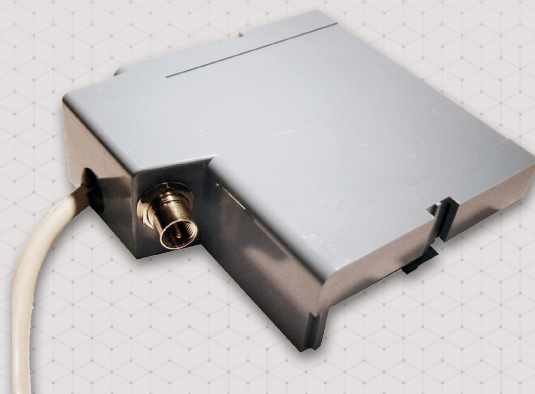
ALKALMAZÁS

- KÖZÜZEMI SZOLGÁLTATÓK
- OKOS MÉRÉS
- IPARI MÉRÉSTECHNIKA



KIVITELEZÉS ÉS MEGJELENÉS

- A modem, a mérő burkolatházba illeszthető és rögzíthető
- RS232 kompatibilis adatcsatlakozó (RJ45)
- DC tápfeszültség a mérőről
- FME vagy SMA antenna csatlakozó - rendelési opció
- Szuperkapacitor opció (áramkimaradások ellen)



KOMPATIBILITÁS

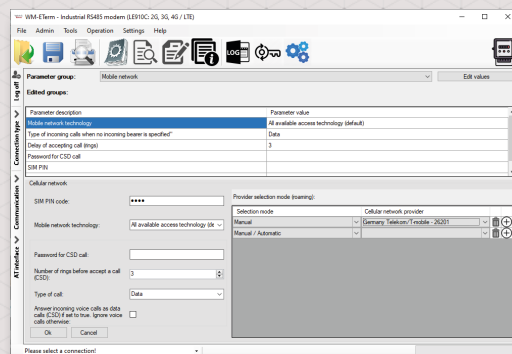
- Landis+Gyr® E350, E450, E550 típusú mérők (ZxG 3xx, ZxG 4xx, ZxD 3xx, ZxD 4xx családok)

MŰKÖDÉS

- IEC 62056-21 protokoll, transzparens adatátvitel
- „Pull“ adatküldés (szolgáltatói adatközpont kérésére)
- CSData adathívás (2G)
- Azonnali értesítések, SMS üzenetek

KIEGÉSZÍTŐK (RENDELÉSI OPCIÓK)

- Külső SMA / FME antenna (50 Ohm)
- WM-E Term® konfigurációs program
- A modemet a Device Manager® szoftverrel menedzselheti



WM-E2SL*	LTE Cat.1	LTE Cat.M / Cat.NB				
Tápfeszültség	• 8-12V DC +5%/5% (áramfelvétel az R345 csatlakozón)					
Áramfelvétel / Fogyasztás	• 40mA (Cat.NB), 100mA (2G/3G), 200mA (LTE Cat.M), 330mA (LTE) @ 10 VDC / Max. fogyasztás: 2W					
Kommunikációs modul	Mobilhálózati technológia	- LTE Cat.1 - 3G/2G "fallback"	- LTE Cat.M / Cat.NB	- LTE Cat.M / Cat.NB	- LTE Cat.M / Cat.NB - 2G "fallback"	
	Modul típusa	- TeLit LE910CI-EUX	- TeLit LE910SI-EA	- TeLit ME910CI-EI	- TeLit ME910CI-WI	
	Sáv / Frekvencia (MHz)	- LTE-FDD: B1(2100) / B3(1800) / B7(2600) / B8(900) / B20(800) / B28A(700) - 3G: B1(2100) / B3(1800) / B8(900) - 2G: B3(1800) / B8(900)	- LTE-FDD: B1(2100) / B3(1800) / B5(800) / B7(2600) / B8(900) / B20(800) / B28(700) - LTE-TDD: B38(2600) / B40(2300) / B41(2500) - 2G: B3(1800) / B8(900)	- LTE M1 & NB1: B3(1800) / B8(900) / B20(800)	- LTE: B1(2100) / B2(1900) / B3(1800) / B4(1700) / B5(850) / B8(900) / B12(700) / B13(700) / B18(800) / B19(800) / B20(800) / B25(900) / B26(850) / B27(800) / B28(700) / B66(1700) / B71(600) / B85(700)	- LTE: B1(2100) / B2(1900) / B3(1800) / B4(1700) / B5(850) / B8(900) / B12(700) / B13(700) / B14(700) / B18(800) / B19(800) / B20(800) / B25(900) / B26(850) / B27(800) / B28(700) / B66(1700) / B71(600) / B85(700) - 2G: B2(1900) / B3(1800) / B5(850) / B8(900)
	Letöltési (DL) / Feltöltési (UL) sebesség	- LTE Cat.1: 10/5 Mbps - HSPA+: 42 Mbps - GPRS: 80/40 kbps	- LTE Cat.1: 10/5 Mbps - GPRS: 80/40 kbps	- LTE M1 UL/DL: 375/300 kbps - LTE NB1 UL/DL: 20-250/250 kbps	- LTE Cat.M: 1 Mbps/588 kbps - LTE Cat.NB: 160/120 kbps	- LTE Cat.M: 1 Mbps/588 kbps - LTE Cat.NB: 160/120 kbps - 2G (EGPRS): 210/264 kbps
	SIM-kártya foglalat	- mini SIM-kártya foglalat (2FF-méret)				
Antenna csatlakozó	- Külső antenna csatlakozó (SMA / FME, 50 Ohm) - rendelési opció					
Kompatibilitás	Mérő típus		- Landis+Gyr® E350, E450, E550 (ZxC3xx, ZxC4xx, ZxD3xx, ZxD4xx) típusú villamos fogyasztásmérők			
Interfészek	Csatlakozók		- RJ45 (RS232 kompatibilis) adatcsatlakozás - Tápfeszültség a mérőrdől (00V DC)			
	Protokoll / Adatátvitel		- EN 62056-21, Mode C - 300-115200 baud soros adatátviteli sebesség - „Pull“ adatküldés - CSData (2G) hívás			
Működés	Értesítések		- Azonnali riasztások (áramkimaradás esetére)			
	Konfiguráció		- WM-E Term® konfigurációs program (tömeges paraméter beállítás és firmware frissítés) - AT parancsok - Device Manager szoftver (opció)			
Környezet	Kijelzés		- 3 statusz LED			
	Szuperkapacitor		- Szuperkapacitor (a PCB-n található, kisebb áramkimaradások elleni védelem) / kb. 2-5 perc feltöltési idő szükséges az első használat előtt			
Kivitelezés	Működés / Tárolás		- -30°C és +70°C között, 95% rel. páratartalom mellett (TLS esetén -20°C és +70°C között) / - -30°C és +85°C között, 95% rel. páratartalom mellett			
	Készülék háza		- Műanyag nem vezető készülékháza szerelvé, IP21 védelem			
Méret / Tömeg		- 86 x 86 x 30mm (külső antenna és csatlakozó nélkül) - 106gr				



Az adatlapon található képek csak illusztrációk. A WM Rendszerház Kft. / M2M Rendszerház Kft. nem vállal felelősséget az adatlapon szereplő információkban előforduló hibáért. A közölt adatok értesítés nélkül megváltozhatnak. Az adatlapon az információk tájékoztató jellegűek. Bővebb információért lépjen kapcsolatba kollégáinkkal.