

Smart metering modem - Itron® SL7000, EM600 (E620), ACE6000 és ACE8000 típusú villamos fogyasztásmérőkhöz

Villamos fogyasztásmérők távleolvasására használható modem.

A készülék használatával időt és pénzt is megtakaríthat, mivel alkalmazásával többé nincs szükség a mérők helyszíni, manuális leolvasásra.

Kifejezetten az Itron® SL7000, EM600 (E620), ACE6000, ACE8000 és ACE8000 típusú villamos fogyasztásmérőkhöz kifejlesztett modem, mely a mérőhöz RS232-, vagy RS485 csatlakozón keresztül kapcsolódik.

Felhasználható a fogyasztásmérő regisztereinek és paramétereinek kiolvasására és módosítására.

A modem a mobilinternet hálózat vagy akár CSDData hívás segítségével „PULL” üzemmódban, transzparens kommunikációt biztosít a fogyasztásmérő és az áramszolgáltató mérési központja között.

A modem a mérő kapocsfedelébe pattintható.

A modem konfigurálása a WM-E Term® alkalmazással végezhető el.



Tulajdonságok

- Internet modul rendelési opciók:
 - 2G
 - LTE Cat.4 / 3G / 2G
 - LTE Cat.1 – 2G “fallback” vagy 2G / 3G “fallback” funkcióval
 - LTE Cat.M / Cat.NB, opcionális 2G “fallback” funkcióval
- A modem a mérő kapocsfedelébe pattintható
- Kompatibilitás: Itron® SL7000, EM600 (E620), ACE6000, ACE8000 típusú fogyasztásmérőkkel
- DC tápellátás a mérőről
- RS232 csatlakozó (RJ45) / RS485 csatlakozó (RJ45)
- FME vagy SMA antenna csatlakozó
- „Pull” üzemmód
- Transzparens kommunikáció
- CSDData hívás
- Szuperkapacitor áramkimaradás bejelezésre (rendelési opció)
- Távolról, biztonságosan cserélhető szoftver
- WM-E Term® program (tömeges beállítás, frissítés)
- Device Manager® szoftver (rendelési opció)

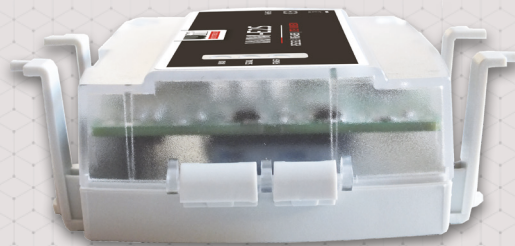
ALKALMAZÁS

- KÖZÜZEMI SZOLGÁLTATÓK
- OKOS MÉRÉS
- IPARI MÉRÉSTECHNIKA



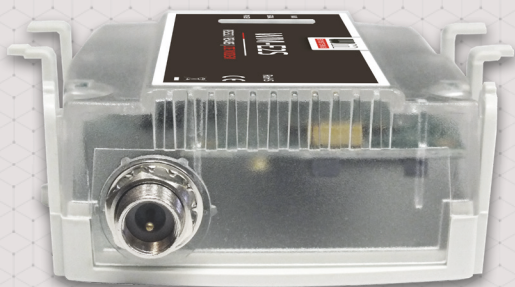
KIVITELEZÉS ÉS MEGJELENÉS

- A modem a mérő kapocsfedele alatt rögzíthető
- RS232 csatlakozó (RJ45) vagy RS485 csatlakozó (RJ45)
- DC tápfeszültség a mérőről
- FME vagy SMA antenna csatlakozó



KOMPATIBILITÁS

- Itron® SL7000, EM600 (E620), ACE6000, ACE8000 villamos fogyasztásmérők

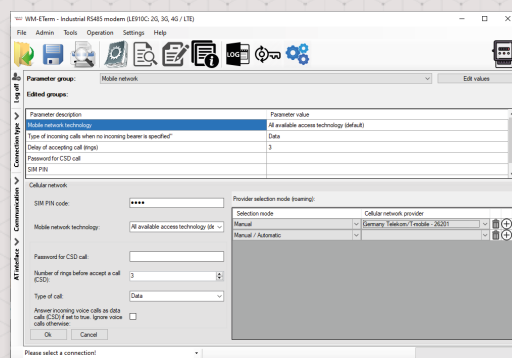


MŰKÖDÉS

- „Pull“ üzemmód
- Transzparens adatátvitel
- CSData hívás

KIEGÉSZÍTŐK

- RJ45 kábel (mérő csatlakozáshoz / konfiguráláshoz)
- USB Dongle a modem konfigurálásához - rendelhető
- Külső SMA vagy FME antenna (50 Ohm) - rendelhető
- Szuperkapacitor (áramkimaradás bejelzésre) - rendelhető
- WM-E Term® konfigurációs program
- A modem a Device Manager® szoftverrel menedzselhető (rendelési opció)



WM-E2S®	2G	LTE Cat.4	LTE Cat.1	LTE Cat.M / Cat.NB	
Tápfeszültség	- 8-16V DC +5%/ -5% (áramfelvétel az RJ45 csatlakozón)				
Aramfelvétel / Fogyasztás	- 40mA (Cat.NB), 100mA (2G), 180mA (3G), 200mA (LTE Cat.M), 330mA (LTE) @ 10 VDC / Max. fogyasztás: 3.3W				
Kommunikációs modul	Mobilhálózati technológia	- 2G (GSM/GPRS)	- LTE Cat.4 / 3G / 2G	- LTE Cat.1 / 3G / 2G	
	Modul típusa	- Quectel M95-R	- Quectel EC200A-EU	- Quectel EC915N-EU	
	Sáv / Frekvencia (MHz)	- 2G: B2(1900) / B3(1800) / B5(850) / B8(900)	- LTE Cat.4: B1(2100) / B3(1800) / B5(850) / B7(2600) / B8(900) / B2(1800) / B28(700) / B38(2600) / B40(2300) / B41(2500)	- LTE Cat.1: B1(2100) / B3(1800) / B5(850) / B7(2600) / B8(900) / B2(1800)	- LTE Cat.M / Cat.NB - 2G "fallback" - Quectel B095-M3 - LTE Cat.M: B1(2100) / B2(1900) / B3(1800) / B4(1700) / B5(850) / B8(900) / B12(700) / B13(700) / B18(850) / B19(850) / B20(800) / B28(700) / B66(1700) / B85(700) - LTE Cat.NB: B1(2100) / B2(1900) / B3(1800) / B4(1700) / B5(850) / B8(900) / B12(700) / B13(700) / B18(850) / B19(850) / B20(800) / B25(1900) / B28(700) / B66(1700) / B71(600) / B85(700)
	Letöltési (DL) / Feltöltési (UL) sebesség	- 2G: 85.6/85.6 kbps	- LTE: 150/50 Mbps - WCDMA: 21/5.76 Mbps - EDGE: 384/384 kbps - 2G: 85.6/85.6 kbps	- LTE: 10/5 Mbps - EDGE: 236.8/236.8 kbps - 2G: 85.6/85.6 kbps	- LTE Cat.M: 588/119 kbps - LTE Cat.NB2: 127/58.5 kbps - LTE Cat.NB1: 32/70 kbps - LTE Cat.NB: 32/70 kbps
SIM-kártya foglalat	- mini SIM-kártya foglalat (2FF-méret)				
Antenna csatlakozó	- Külső antenna csatlakozó (SMA / FME, 50 Ohm)				
Kompatibilitás	- Itron® SL7000, EM600 (E620), ACE6000 és ACE8000 villamos fogyasztásmérők				
Interfészek	Csatlakozók				
	- RS232 csatlakozó (RJ45) / RS485 csatlakozó (RJ45) - Tápfeszültség a mérőről (8-16V DC)				
Működés	Protokoll / Adatátvitel				
	- EN 62056-2, Mode C - 300-115200 baud soros adatátviteli sebesség - „Pull“ üzemmód, transzparens kommunikáció - CSData hívás				
	Értesítések				
Környezet	Konfiguráció				
	- WM-E Term® konfigurációs program (tömeges paraméter beállítás és firmware frissítés) - AT parancsok - Device Manager szoftver (rendelési opció)				
	Kijelzés				
Kivitelezés	Szuperkapacitor				
	- Szuperkapacitor (kisebbségű áramkimaradások bejelzésére - LastGASP funkció - kb. 2-5 perc feltöltési idő szükséges az első használat előtt) - rendelési opció				
Környezet	Működés / Tárolás				
	- -40°C és +70°C között, 95% rel. páratartalom mellett / - -40°C és +85°C között, 95% rel. páratartalom mellett				
Kivitelezés	Készülék ház				
	- Műanyag, nem vezető készülékbe szerelve, IP31 védelem				
Kivitelezés	Méret / Tömeg				
	- 108 x 87 x 30mm (külső antenna és csatlakozó nélkül) - 73gr				



Az adatlapon található képek csak illusztrációk. A WM Rendszerház Kft. / M2M Rendszerház Kft. nem vállal felelősséget az adatlapon szereplő információkban előforduló hibáért. A közölt adatok értesítés nélkül megváltozhatnak. Az adatlapon az információk tájékoztató jellegűek. Bővebb információért lépjen kapcsolatba kollégáinkkal.