

Smart metering modem - Itron® SL7000, EM600 (E620), ACE6000 és ACE8000 típusú villamos fogyasztásmérőkhöz

Villamos fogyasztásmérők automatizált távleolvasására használható modem. A készülék többféle internet modullal is rendelhető. A készülék használatával időt és pénzt takaríthat meg, mivel alkalmazásával többé nincs szükség a mérők helyszíni, manuális leolvasásra.

Kifejezetten az Itron® SL7000, EM600 (E620), ACE6000, ACE8000 és ACE8000 típusú villamos fogyasztásmérőkhöz kifejlesztett modem, mely a mérőhöz RS232-, vagy RS485 csatlakozón keresztül kapcsolódik.

Felhasználható a fogyasztásmérő regisztereinek és paramétereinek kiolvasására és módosítására.

A modem az LTE mobilinternet hálózat vagy akár CSDData hívás segítségével „PULL” üzemmódban, transzparens kommunikációt biztosít a fogyasztásmérő és az áramszolgáltató mérési pontja között.

A modem beolvassa a tényleges fogyasztási adatokat, a rögzített eseménynaplót, a terhelési profil adatokat. A mérő egyes paramétereit távolról is kiolvashatóak vagy módosíthatóak.

A modem a mérő kapocsfedelébe pattintható.

A készülék konfigurálása a WM-E Term® alkalmazással elvégezhető, valamint a Device Manager® szoftverrel távmenedzselhető.

FŐBB TULAJDONSÁGOK

- Internet modul rendelési opciók:
 - LTE Cat.4 / 3G / 2G, CSD
 - LTE Cat.1 / 2G, CSD
 - LTE Cat.M / Cat.NB, opcionális 2G és 450MHz támogatással
- A modem a mérő kapocsfedelébe pattintható
- DC tápellátás a mérőről
- RS232 vagy RS485 csatlakozó (RJ45) - rendelés szerint
- Kompatibilitás: Itron® EM600 (E620), SL7000 (3W), ACE6000 és ACE8000 típusú fogyasztásmérőkkel
- Szuperkapacitor áramkimaradás bejelezésre (rendelési opció)
- „Pull” üzemmód
- IEC 62056-21 protokoll, transzparens adatátvitel, TLS opció
- WM-E Term® program (tömeges beállítás, FW frissítés)
- Device Manager® szoftver (rendelési opció)



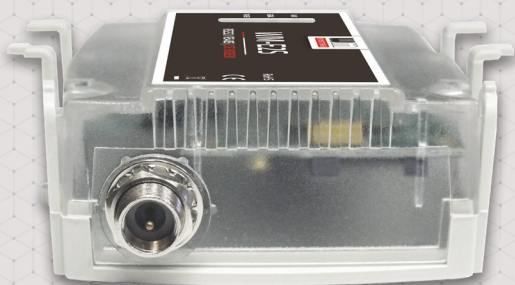
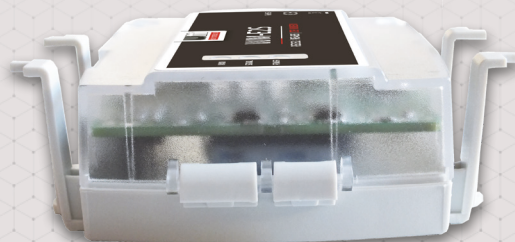
ALKALMAZÁS

- KÖZÜZEMI SZOLGÁLTATÓK
- OKOS MÉRÉS
- IPARI MÉRÉSTECHNIKA



KIVITELEZÉS ÉS MEGJELENÉS

- A modem a mérő kapocsfedele alatt rögzíthető
- RS232 vagy RS485 csatlakozó (RJ45) - rendelhető opció
- DC tápfeszültség a mérőről (RJ45 csatlakozón)
- SMA antenna csatlakozó
- RJ45 kábel (mérő csatlakozáshoz / konfiguráláshoz)

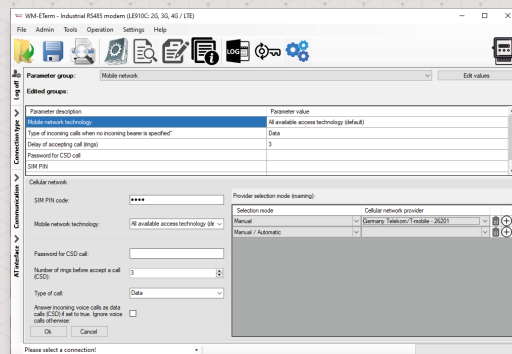


KOMPATIBILITÁS ÉS MŰKÖDÉS

- Itron® SL7000, EM600 (E620), ACE6000, ACE8000 villamos fogyasztásmérők
- „Pull” üzemmód / Transzparens adatátvitel / CSDData hívás
- Azonnali LastGASP SMS értesítés (áramkimaradás riasztás)
- DCD vezérlés

RENDELHETŐ KIEGÉSZÍTŐK

- USB Dongle a modem konfigurálásához
- LTE antenna (SMA, 50 Ohm)
- Szuperkapacitor (áramkimaradás bejelzésre)
- TLS titkosítás
- WM-E Term® konfigurációs program
- A modem a Device Manager® szoftverrel menedzselhető



WM-E2S®	LTE Cat.4	LTE Cat.1	LTE Cat.M / Cat.NB	
Tápfeszültség	• 8-16V DC +5%/ -5% (áramfelvétel az RJ45 csatlakozón)			
Áramfelvétel / Fogyasztás	• Min. áramfelvétel: 20mA - Max. áramfelvétel: 120mA / Max. fogyasztás: 12W @ 10V			
Kommunikációs modul	Mobilhálózati technológia	• LTE Cat.4 / 3G / 2G, CSD	• LTE Cat.M / Cat.NB	
	Modul típusa	• Quectel EC200A-EU	• Quectel BC95-M2	
	Sáv / Frekvencia (MHz)	• LTE Cat.1: B1(2100) / B3(1800) / B5(850) / B7(2600) / B8(900) / B20(800) / B28(700) / B38(2600) / B40(2300) / B41(2500) • 3G: B1(2100) / B5(850) / B8(900) • 2G: B3(1800) / B8(900)	• LTE Cat.1: B1(2100) / B3(1800) / B7(2600) / B8(900) / B20(800) • 2G: B3(1800) / B8(900)	• LTE Cat.M: B1(2100) / B2(1900) / B3(1800) / B4(1700) / B5(850) / B8(900) / B12(700) / B13(700) / B18(850) / B19(850) / B20(800) / B25(1900) / B26(850) / B27(850) / B28(700) / B31(450) / B66(1700) / B72(450) / B73(450) / B85(700) • LTE Cat.NB: B1(2100) / B2(1900) / B3(1800) / B4(1700) / B5(850) / B8(900) / B12(700) / B13(700) / B18(850) / B19(850) / B20(800) / B25(1900) / B28(700) / B66(1700) / B72(450) / B73(450) / B85(700)
	Letöltési (DL) / Feltöltési (UL) sebesség	• LTE: 150/50 Mbps • WCDMA: 21/5/76 Mbps • EDGE: 384/384 kbps • 2G: 85.6/85.6 kbps	• LTE: 10/5 Mbps • EDGE: 236.8/236.8 kbps • 2G: 85.6/85.6 kbps	• LTE Cat.M1: 588/119 kbps • LTE Cat.NB2: 127/158.5 kbps • LTE Cat.NB1: 32/70 kbps
	SIM-kártya foglalás	• mini SIM-kártya foglalás (2FF-méret)		
Antenna csatlakozó	• Külső antenna csatlakozó (SMA 50 Ohm)			
Kompatibilitás	Mérő típus			
Interfészek	• Itron® EM600 (E620), ACE6000, ACE8000 mérők, és 3W-os SL7000 mérő			
	• RJ45 (RS232 / RS485 kompatibilis) csatlakozás - jumperelhető üzemmód • Tápfeszültség a mérőről (8-16V DC)			
Működés	Protokoll / Adatátvitel	• EN 62056-21, Mode C - 300-115200 baud soros adatátviteli sebesség	• „Pull” adatküldés - CSD (2G) hívás	
	Értesítések	• Azonnali riasztások (áramkimaradás esetére) - DCD control		
	Konfiguráció	• WM-E Term® konfigurációs program (tömeges paraméter beállítás és firmware frissítés)	• AT parancsok - Device Manager szoftver (rendelési opció)	
	Kijelzés	• 3 státusz LED		
	Biztonság	• TLS titkosítás (rendelési opció) - RTC elem (rendelési opció)		
Környezet	Szuperkapacitor			
	• Szuperkapacitor (a PCB-n található, kisebb áramkimaradások elleni védelemre / kb. 2-5 perc feltöltési idő szükséges az első használat előtt)			
Kivitelezés	Működés - Tárolás			
	• Működés: -40°C és +70°C között, 5-95% rel. páratartalom mellett - Tárolás: -40°C és +85°C között, 5-95% rel. páratartalom mellett			
	Készülék ház			
	• Műanyag, nem vezeték készükházba szerelve, IP31 védelem			
	Méret / Tömeg			
	• 108 x 87 x 30mm (külső antenna és csatlakozó nélkül) - 73gr			



Az adatlapon található képek csak illusztrációk. A WM Rendszerház Kft. / M2M Rendszerház Kft. nem vállal felelősséget az adatlapon szereplő információkban előforduló hibáért. A közölt adatok értesítés nélkül megváltozhatnak. Az adatlapon az információk tájékoztató jellegűek. Bővebb információkért lépjen kapcsolatba kollégáinkkal.