

## Smart metering modem, Itron® ACE6000, ACE8000 és SL7000 típusú villamos fogyasztásmérőkhöz

Villamos fogyasztásmérők automatizált mérésére és távleolvasására használható modem család. A modem többféle internet modullal is rendelhető. A készülék használatával időt és pénzt is megtakaríthat, mivel alkalmazásával többé nincs szükség a mérők helyszíni, manuális leolvasásra.

Kifejezetten az Itron® SL7000, ACE6000, és az ACE8000 típusú energiamérőkhöz lett kifejlesztve, melyhez a mérő RS232/RS485 csatlakozóján keresztül kapcsolódik.

Felhasználható a fogyasztásmérő regisztereinek és paramétereinek kiolvasására és módosítására.

A modem az adatokat a szolgáltatói adatközpont felé a mobilhálózaton transzparens adatátvitelen-, vagy CSDData (2G) hívással, „Pull” adatlekérésre válaszként beküldi.

A modem a szolgáltató által plombált mérő kapocsfedele alá szerelhető, az első hitelesítést igazoló zárjegy-, vagy a roncsolásmentesen nem nyitható, a lezárt mérőház megbontása nélkül cserélhető.

A készülék akár külső modemként is telepíthető és rögzíthető, egy DIN-sínes adapter használatával. A modem konfigurálása a WM-E Term® alkalmazással elvégezhető.



### Tulajdonságok

- Modul rendelési opciók:
  - LTE Cat.1 – 2G “fallback” vagy 2G / 3G “fallback” funkcióval
  - LTE Cat.M / Cat.NB – opcionális 2G “fallback” funkcióval
- A modem a mérő kapocsfedelébe rögzíthető
- Kompatibilitás: Itron® ACE6000 mk1/mk2 típusú-, és ACE8000, SL7000 (3W-os) mérők
- DC tápellátás a mérőről
- RS232 / RS485 transzparens adatkapcsolat (RJ45)
- FME vagy SMA antenna csatlakozó
- „Pull” adatküldés (adatközpont kérésére), CSDData
- Riasztások, SMS értesítések küldése
- Szuperkapacitor áramkimaradás ellen
- Távolról, biztonságosan cserélhető szoftver
- WM-E Term® program (tömeges beállítás, frissítés)

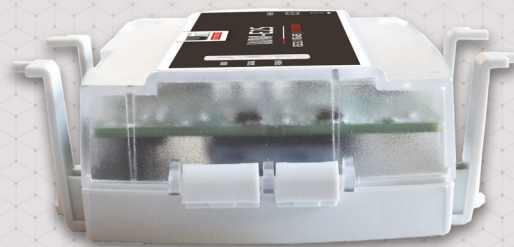
### ALKALMAZÁS

- KÖZÜZEMI SZOLGÁLTATÓK
- OKOS MÉRÉS
- IPARI MÉRÉSTECHNIKA



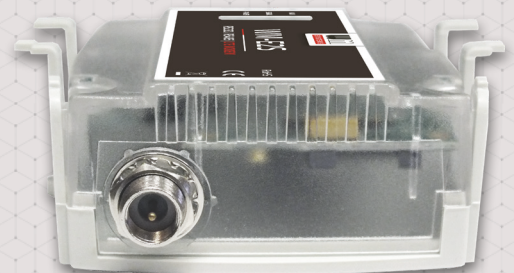
## KIVITELEZÉS ÉS MEGJELENÉS

- A modem a mérő burkolatházba illeszthető, rögzíthető
- RS232 / RS485 kompatibilis adatcsatlakozó (RJ45) - fix bekötéssel vagy jumperrelhető változatban rendelhető
- DC tápfeszültség a mérőről
- FME vagy SMA antenna csatlakozó - rendelési opció
- Szuperkapacitor (áramkimaradások ellen)



## KOMPATIBILITÁS

- Itron® ACE6000 mk1 / mk2 típusú, valamint ACE8000, SL7000 (3W-os) mérők

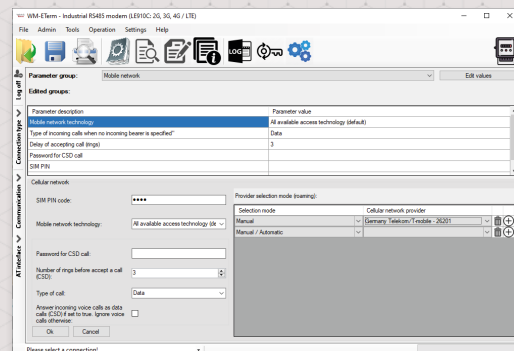


## MŰKÖDÉS

- IEC 62056-21 protokoll, transzparens adatátvitel
- „Pull” adatküldés (szolgáltatói adatközpont kérésére)
- CSDData adathívás (2G)
- Azonnali értesítések, SMS üzenetek, DCD control

## KIEGÉSZÍTŐK

- RJ45 kábel (mérő csatlakozáshoz / konfiguráláshoz)
- Külső SMA vagy FME antenna (50 Ohm) - rendelhető
- DIN-sínes rögzítő adapter (rendelhető)
- WM-E Term® konfigurációs program
- A modem a Device Manager® szoftverrel menedzselhető



WM-E2S*		LTE Cat.1		LTE Cat.M / Cat.NB			
<b>Tápfeszültség</b>	- 8-12V DC +5%/ -5% (áramfelvételt az RJ45 csatlakozóhoz)						
<b>Áramfelvétel / Fogyasztás</b>	- 40mA (Cat.NB), 100mA (2G/3G), 200mA (LTE Cat.M), 330mA (LTE) @ 10 VDC / Max. fogyasztás: 2W						
<b>Kommunikációs modul</b>	<b>Mobilhálózati technológia</b>	- LTE Cat.1 - 3G/2G "fallback"	- LTE Cat.1 - 2G "fallback"	- LTE Cat.M / Cat.NB	- LTE Cat.M / Cat.NB	- LTE Cat.M / Cat.NB - 2G "fallback"	
	<b>Modul típusa</b>	- Teitl LE910C1-EUX	- Teitl LE910S1-EA	- Teitl ME910C1-E1	- Teitl ME910G1-W1	- Teitl ME910G1-WW	
	<b>Sáv / Frekvencia (MHz)</b>	- LTE-FDD: B1(2100) / B3(1800) / B7(2600) / B8(900) / B20(800) / B28(700) - 3G: B1(2100) / B3(1800) / B8(900) - 2G: B3(1800) / B8(900)	- LTE-FDD: B1(2100) / B3(1800) / B5(800) / B7(2600) / B8(900) / B20(800) / B28(700) - LTE-TDD: B38(2600) / B40(2300) / B41(2500) - 2G: B3(1800) / B8(900)	- LTE M1 & NB1: B3(1800) / B8(900) / B20(800)	- LTE: B1(2100) / B2(1900) / B3(1800) / B4(1700) / B5(850) / B8(900) / B12(700) / B13(700) / B18(800) / B19(800) / B20(800) / B25(1900) / B26(850) / B27(800) / B28(700) / B66(1700) / B71(600) / B85(700)	- LTE: B1(2100) / B2(1900) / B3(1800) / B4(1700) / B5(850) / B8(900) / B12(700) / B13(700) / B18(800) / B19(800) / B20(800) / B25(1900) / B26(850) / B27(800) / B28(700) / B66(1700) / B71(600) / B85(700)	- LTE: B1(2100) / B2(1900) / B3(1800) / B4(1700) / B5(850) / B8(900) / B12(700) / B13(700) / B18(800) / B19(800) / B20(800) / B25(1900) / B26(850) / B27(800) / B28(700) / B66(1700) / B71(600) / B85(700)
	<b>Letöltési (DL) / Feltöltési (UL) sebesség</b>	- LTE Cat.1: 10/5 Mbps - HSPA+ : 42 Mbps - GPRS: 80/40 kbps	- LTE Cat.1: 10/5 Mbps - GPRS: 80/40 kbps	- LTE M1 UL/DL: 375/300 kbps - LTE NB1 UL/DL: 20-250/250 kbps	- LTE Cat.M: 1 Mbps/588 kbps - LTE Cat.NB: 160/120 kbps	- LTE Cat.M: 1 Mbps/588 kbps - LTE Cat.NB: 160/120 kbps	- LTE Cat.M: 1 Mbps/588 kbps - LTE Cat.NB: 160/120 kbps - 2G (GPRS): 210/264 kbps
	<b>SIM-kártya foglalat</b>	- mini SIM-kártya foglalat (2FF-méret)					
<b>Antenna csatlakozó</b>	- Külső antenna csatlakozó (SMA / FME, 50 Ohm)						
<b>Kompatibilitás</b>	<b>Mérő típus</b>						
<b>Interfészek</b>	<b>Csatlakozók</b>						
<b>Működés</b>	<b>Protokoll / Adatátvitel</b>						
	<b>Értesítések</b>						
	<b>Konfiguráció</b>						
<b>Környezet</b>	<b>Működés / Tárolás</b>						
	<b>Készülék ház</b>						
<b>Kivitelezés</b>	<b>Méret / Tömeg</b>						



Az adatlapon található képek csak illusztrációk. A WM Rendszerház Kft. / M2M Rendszerház Kft. nem vállal felelősséget az adatlapon szereplő információkban előforduló hibáért. A közölt adatok értesítés nélkül megváltozhatnak. Az adatlapon az információk tájékoztató jellegűek. Bővebb információkért lépjen kapcsolatba kollégáinkkal.