

Smart metering modem - Itron® SL7000, EM600 (E620), ACE6000 és ACE8000 típusú villamos fogyasztásmérőkhöz

Villamos fogyasztásmérők távleolvasására használható modem.

A készülék használatával időt és pénzt is megtakaríthat, mivel alkalmazásával többé nincs szükség a mérők helyszíni, manuális leolvasásra.

Kifejezetten az Itron® SL7000, EM600 (E620), ACE6000, ACE8000 és ACE8000 típusú villamos fogyasztásmérőkhöz kifejlesztett modem, mely a mérőhöz RS232-, vagy RS485 csatlakozón keresztül kapcsolódik.

Felhasználható a fogyasztásmérő regisztereinek és paramétereinek kiolvasására és módosítására.

A modem a mobilinternet hálózat vagy akár CSDData hívás segítségével „PULL” üzemmódban, transzparens kommunikációt biztosít a fogyasztásmérő és az áramszolgáltató mérési központja között.

A modem a mérő kapocsfedelébe pattintható.

A modem konfigurálása a WM-E Term® alkalmazással végezhető el.



Tulajdonságok

- Internet modul rendelési opciók:
 - LTE Cat.1 – 2G “fallback” vagy 2G / 3G “fallback” funkcióval
 - LTE Cat.M / Cat.NB – opcionális 2G “fallback” funkcióval
- A modem a mérő kapocsfedelébe pattintható
- Kompatibilitás: Itron® SL7000, EM600 (E620), ACE6000, ACE8000 típusú fogyasztásmérőkkel
- DC tápellátás a mérőről
- RS232 csatlakozó (RJ45) / RS485 csatlakozó (RJ45)
- FME vagy SMA antenna csatlakozó
- „Pull” üzemmód
- Transzparens kommunikáció
- CSDData hívás
- Szuperkapacitor áramkimaradás bejelezésre (rendelési opció)
- Távolról, biztonságosan cserélhető szoftver
- WM-E Term® program (tömeges beállítás, frissítés)
- Device Manager® szoftver (rendelési opció)

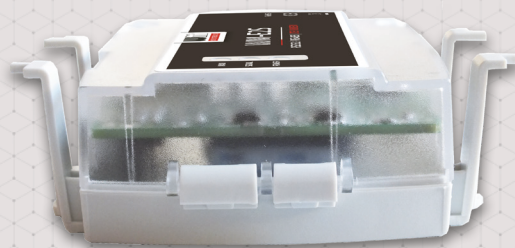
ALKALMAZÁS

- KÖZÜZEMI SZOLGÁLTATÓK
- OKOS MÉRÉS
- IPARI MÉRÉSTECHNIKA



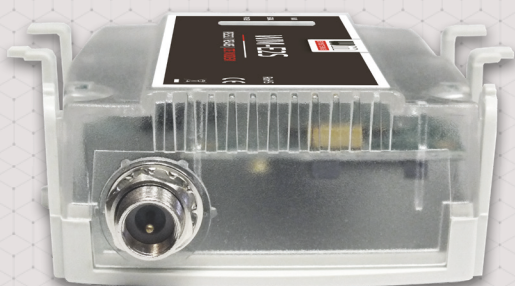
KIVITELEZÉS ÉS MEGJELENÉS

- A modem a mérő kapocsfedele alatt rögzíthető
- RS232 csatlakozó (RJ45) vagy RS485 csatlakozó (RJ45)
- DC tápfeszültség a mérőről
- FME vagy SMA antenna csatlakozó



KOMPATIBILITÁS

- Itron® SL7000, EM600 (E620), ACE6000, ACE8000 villamos fogyasztásmérők

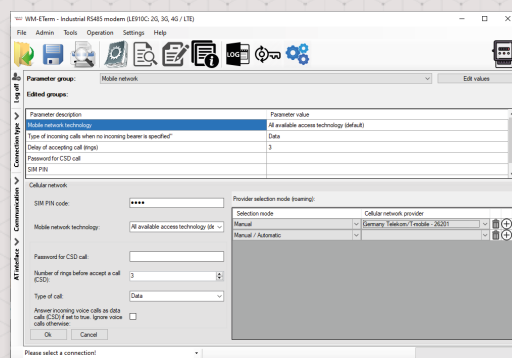


MŰKÖDÉS

- „Pull“ üzemmód
- Transzparens adatátvitel
- CSData hívás

KIEGÉSZÍTŐK

- RJ45 kábel (mérő csatlakozáshoz / konfiguráláshoz)
- USB Dongle a modem konfigurálásához - rendelhető
- Külső SMA vagy FME antenna (50 Ohm) - rendelhető
- Szuperkapacitor (áramkimaradás bejelzésre) - rendelhető
- WM-E Term® konfigurációs program
- A modem a Device Manager® szoftverrel menedzselhető (rendelési opció)



WM-E2S ^o	2G	LTE Cat.4	LTE Cat.1	LTE Cat.M / Cat.NB				
Tápfeszültség	- 8-16V DC +5%/ -5% (áramfelvétel az RJ45 csatlakozón)							
Aramfelvevél / Fogyasztás	-40mA (Cat.NB), 100mA (2G), 180mA (3G), 200mA (LTE Cat.M), 330mA (LTE) @ 10 VDC / Max. fogyasztás: 3.3W							
Kommunikációs modul	Mobilhálózati technológia	-2G (CSM/GPRS)	-LTE Cat.4 / 3G / 2G	-LTE Cat.1 - 2G "fallback"	-LTE Cat.M / Cat.NB - 2G "fallback"	-LTE Cat.M / Cat.NB / 450MHz		
	Modul típusa	-Quectel M95-R	-Quectel EC200A-EU	-Quectel EC915N-EU	-Quectel EC91-EX	-Quectel BC95-M3	-Quectel BC95-M4	
	Sáv / Frekvencia (MHz)	-2G: B2(1900) / B3(1800) / B5(850) / B8(900)	-LTE Cat.4: B1(2100) / B3(1800) / B5(850) / B7(2600) / B8(900) / B20(800) / B28(700) / B38(2500) / B40(2300) / B41(2500)	-3G: B1(2100) / B5(850) / B8(900)	-2G: B3(1800) / B8(900)	-LTE Cat.1: B1(2100) / B3(1800) / B5(850) / B7(2600) / B8(900) / B20(800)	-2G: B3(1800) / B8(900)	-LTE Cat.M: B1(2100) / B2(1900) / B3(1800) / B4(1700) / B5(850) / B8(900) / B12(700) / B13(700) / B19(850) / B20(800) / B25(1900) / B26(850) / B27(850) / B28(700) / B31(450) / B36(700) / B66(1700) / B67(1700) / B68(1700) / B69(1700) / B71(600) / B72(700) / B73(450) / B74(450) / B77(150) / B78(150) / B79(150) / B80(150) / B81(150) / B82(150) / B83(150) / B84(150) / B85(150) / B86(150) / B87(150) / B88(150) / B89(150) / B90(150) / B91(150) / B92(150) / B93(150) / B94(150) / B95(150) / B96(150) / B97(150) / B98(150) / B99(150) / B100(150)
	Letöltési (DL) / Feltöltési (UL) sebesség	-2G: 85.6/85.6 kbps	-LTE: 150/50 Mbps -WCDMA: 21/5.76 Mbps -EDGE: 384/384 kbps -2G: 85.6/85.6 kbps	-LTE: 10/5 Mbps -EDGE: 236.8/236.8 kbps -2G: 85.6/85.6 kbps	-LTE: 10/5 Mbps -UMTS: 42/5.76 Mbps -WCDMA: Max 384/384 kbps -EDGE: 296/236.8 kbps -GPRS: 107/85.6 kbps	-LTE Cat.M: 588/119 kbps -LTE Cat.NB2: 127/158.5 kbps -LTE Cat.NB1: 32/70 kbps -EDGE: 296/236.8 kbps -GPRS: 107/85.6 kbps	-LTE Cat.M: 588/119 kbps -LTE Cat.NB2: 127/158.5 kbps -LTE Cat.NB1: 32/70 kbps -EDGE: 296/236.8 kbps -GPRS: 107/85.6 kbps	
SIM-kártya foglalat	- mini SIM-kártya foglalat (2FF-méret)							
Antenna csatlakozó	- Külső antenna csatlakozó (SMA / FME, 50 Ohm)							
Kompatibilitás	- Itron® SL7000, EM600 (E620), ACE6000 és ACE8000 villamos fogyasztásmérők							
Interfészek	Csatlakozók							
	- RS232 csatlakozó (RJ45) / RS485 csatlakozó (RJ45) - Tápfeszültség a mérőről (8-16V DC)							
Működés	Protokoll / Adatátvitel							
	- EN 62056-2, Mode C - 300-115200 baud soros adatátviteli sebesség - „Pull“ üzemmód, transzparens kommunikáció - CSData hívás							
	Értesítések							
Működés	Konfiguráció							
	- WM-E Term® konfigurációs program (tömeges paraméter beállítás és firmware frissítés) - AT parancsok - Device Manager szoftver (rendelési opció)							
Működés	Kijelzés							
	- 3 státusz LED							
Működés	Szuperkapacitor							
	- Szuperkapacitor (kisebbségű áramkimaradás bejelzésére - LastCASP funkció - kb. 2-5 perc feltöltési idő szükséges az első használat előtt) - rendelési opció							
Környezet	Működés / Tárolás							
	-40°C és +70°C között, 95% rel. páratartalom mellett / -40°C és +85°C között, 95% rel. páratartalom mellett							
Kivitelezés	Készülék ház							
	- Műanyag, nem vezető készülékbe szerelve, IP31 védelem							
Kivitelezés	Méret / Tömeg							
	- 108 x 87 x 30mm (külső antenna és csatlakozó nélkül) - 73gr							



Az adatlapon található képek csak illusztrációk. A WM Rendszerház Kft. / M2M Rendszerház Kft. nem vállal felelősséget az adatlapon szereplő információkban előforduló hibáért. A közölt adatok értesítés nélkül megváltozhatnak. Az adatlapon az információk tájékoztató jellegűek. Bővebb információért lépjen kapcsolatba kollégáinkkal.