

# WM-E2<sup>®</sup>

2G modem, Itron villamos fogyasztásmérők távleolvasásához

Fogyasztásmérő modem, vezeték nélküli adattovábbítással, RS232- és RS485 kompatibilis adatkapcsolattal.

Felhasználható a Szolgáltató részére, a villamos fogyasztásmérők adatainak távoli kiolvasására, letöltésére.

## Kommunikáció

- 2G Gemalto<sup>®</sup> modem
- RS232/RS485 kompatibilis adatkapcsolat (RJ45 csatlakozón, konfigurálható adat átviteli sebesség, transzparens link)

## Adatküldés

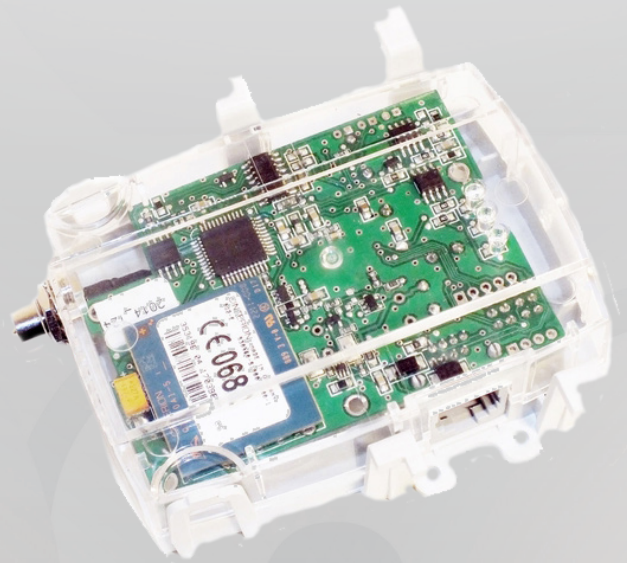
- Adatküldés CSD/GPRS, transzparens módban
- SMS-küldés text módban
- Egy modemmel több mérő is kiolvasható

## Konfiguráció

- AT parancskészlet
- UniTerm<sup>®</sup> konfigurációs szoftver
- Távoli biztonságos firmware frissítés

## Kivitelezés

- Mérőtől leválasztott és elkülönített kivitel
- Kompatibilitás a következő mérőkkel: Itron<sup>®</sup> SL7000, ACE SL7000, ACE6000, ACE8000
- Szuperkapacitor funkció
- Magas rendelkezésre állás
- Távoli elérés

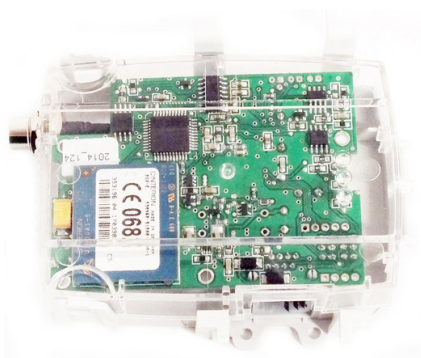


## Alkalmazási területek

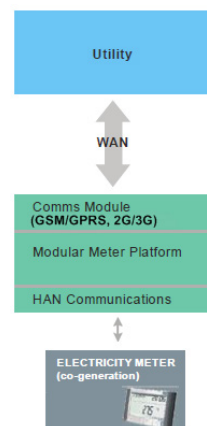
- ▶ Energia szolgáltatók
- ▶ Közütemi szolgáltatók
- ▶ Villamos fogyasztásmérő távleolvasás
- ▶ Mérők okos hálózatba kapcsolása
- ▶ Távoli elérés, felügyelet

## Kivitel

A modem, a mérő burkolatházba illeszthető és ott megfelelően rögzíthető.



## Központ kapcsolat



## Kommunikáció

A készülék támogatja a CSD/GPRS adatküldést, és a statikus IP címek használatát. Transzparens IP kapcsolatot, TCP/IP protokoll támogatás jellemzi.

## Szoftver funkciók

- Automatikus helyreállítás hálózati hiba esetén
- Adatok távoli letöltése (mérési értékek, naplók, paraméterek, load profile)
- Távoli konfigurálás és firmware frissítések
- Valós idejű óra

## Adatkapcsolat

RS232, RS485 adatátvitel (RJ45 csatlakozó).

## Technikai adatok

<b>WM-E2®</b>		
Névleges feszültség	5-15V DC +15%/-15% (RJ45 csatlakozón)	
Fogyasztás	40-100mA @ 10VDC	
Kommunikációs modul	Mobilhálózati sávok	2-sávós 2G
	Modem típus	Gemalto BG2-E
	Frekvencia (MHz)	GSM/GPRS: 900/1800
	Sebesség (letöltés/feltöltés)	max. 85.6 / 21.4 kbps
SIM kártya	Változat	Normál SIM kártya
Antenna	Csatlakozás	Külső antenna csatlakozás, FME, 50 Ohm
	Csatlakozó protokoll	RJ45 (RS232, RS485 kompatibilis)
Modem interfész (E-meter)	Protokoll	EN 62056-21, Mode C - 300/1200/2400/4800/9600 baud, auto., soros adatátviteli sebesség
	Adatküldés	CSD / GPRS adatküldés
Felhasználói interfész	Konfiguráció	AT parancsok / UniTerm
	Kijelzés	3 db LED
Idő helyreállítás (RTC)	RTC óra elem	Hálózati kiesés <= 1 óra, 1 órát meghaladóan az RTC a mérőről veszi az időt
	Szuperkapacitor	Szuperkapacitor: PCB-n, teljes lemerülés esetén 6-8 perc töltési időt igényel
Outage Management	Értesítés	Teljesítmény veszteség esetén* azonnali értesítés
Hőmérsékleti feltételek	Működési	-25°C és +60°C között, 0-95%rel. páratartalom
	Tárolási	-40°C és +80°C között, 0-95%rel. páratartalom
Kivitelezés	Anyaga	Műanyag, átlátszó burkolat, a mérőhöz rögzíthető
	Védelem	IP21
	Méret	101 x 88 x 30mm
	Tömeg	<0.2kg

