

## Smart metering modem, Honeywell®, Elster® AS220 / AS230 / AS300 villamos fogyasztásmérőkhöz

Villamos fogyasztásmérők automatizált mérésére és távleolvasására használható modem család, mely többféle modullal-, és bővíítőpanellel, interfésszel rendelhető.

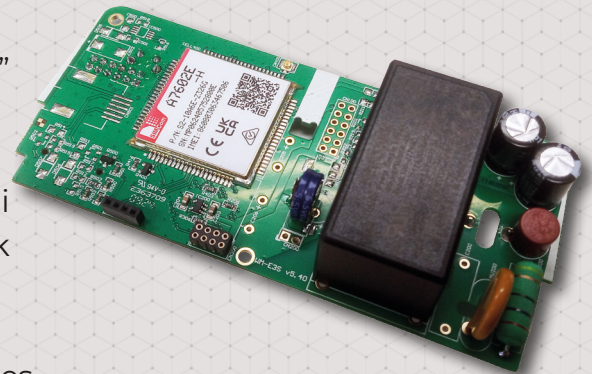
A készülék használatával időt és pénzt takaríthat meg, mivel az alkalmazásával többé nincs szükség a mérők helyszíni, manuális leolvasásra.

A modem a Honeywell®, Elster® AS220 / AS230 / AS300 villamos fogyasztásmérő családhoz lett kifejlesztve, melyhez kapcsolódva a mobilhálózaton keresztül beküldi a mérő adatait a szolgáltatói adatközpontba. A készülék a szolgáltató által plombált mérő kapocsfedele alá beszerelhető, így a lezárt mérőház megbontása nélkül cserélhető.

Az adatokat transzparens módon, „pull” vagy „push” adatküldéssel jelzi be az adatközpontba.

A modem a mérő regisztereinek, paramétereinek távoli kiolvasására, módosítására, valamint a terhelési görbék letöltésére használható.

A modem beállítása a WM-E Term® programmal lehetséges.



## FŐ TULAJDONSÁGOK

- Internet modul rendelési opciók:
  - LTE Cat.1 / 2G
  - LTE Cat.4 / 3G / 2G
- A modem a mérő műanyag kapocsfedelébe helyezhető
- AC tápellátás a mérőről
- Kompatibilis Elster® / Honeywell® AS220/AS230/AS300 mérőkkel
- Túlfeszültség védelem (4kV - 12 kV között) - opcionális
- „Pull” adatküldés (HES kérésre, riasztás hatására)
- „Push” adatküldés (FTP vagy IEC, SMS trigger)
- IEC 62056-21 protokoll
- Adattitkosítás, TLS protokoll
- Adatküldés időzítés alapján, vagy riasztás hatására
- Távoli biztonságos programcsere és konfigurálás
- Szuperkapacitor opció (áramkimaradási értesítésre)
- Bővíítő modulok (rendelhető opciók)

## ALKALMAZÁS

- KÖZÜZEMI SZOLGÁLTATÓK
- OKOS MÉRÉS
- IPARI MÉRÉSTECHNIKA



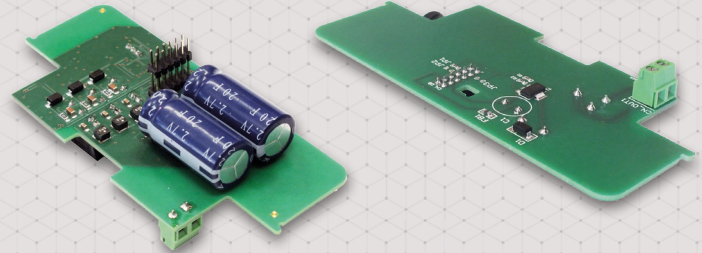
## KIVITELEZÉS ÉS MEGJELENÉS

- A modem panel a mérő burkolatházba illeszthető és rögzíthető
- AC tápfeszültség a mérőről
- Kompatibilitás Honeywell® / Elster® AS220/AS230/AS300 típusú mérőkkel
- Külső antenna csatlakozó (SMA, 50 Ohm)



## BŐVÍTŐ PANELEK (RENDELHETŐ)

- Customer Interfész (RJ12 csatlakozó, 6P6C)
- Szuperkapacitor (áramkimaradás ellen)

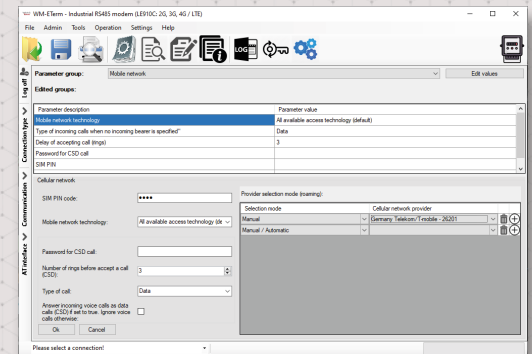


## MŰKÖDÉS

- „Pull” adatküldés (HES kérésre, riasztás hatására)
- „Push” adatküldés (FTP vagy IEC küldés, SMS trigger)
- IEC 62056-21 protokoll “C” mód / Adattitkosítás, TLS
- Időzíthető adatküldés, vagy riasztás által triggerelt küldés
- Azonnali SMS értesítések (tápfesz. kiesés, CI státusz)

## KIEGÉSZÍTŐK (RENDELÉSI OPCIÓK)

- SMA antenna (50 Ohm)
- WM-E Term® szoftver (tömeges fw frissítés, átkonfigurálás)



WM-E3S®		LTE Cat.1	LTE Cat.4
<b>Bemeneti tápfeszültség tartomány</b>		-100 – 230V AC +15% / -15%, 50-60Hz +/- 5% (AC tápfeszültség a mérőről)	
<b>Áramfelvevő / Fogyasztás</b>		Átlagos: 2.9W, 230VAC · Készenléti áramfelvétel: 24mA 100V, 12mA 230V / Átlagos: 30mA 100V, 15mA 230V / Max.: 0.15A @ 230V	
<b>Névéges bemeneti feszültség</b>		-110V / 230V +/-15% · AC max. feszültség: 85 – 264V AC, 50 – 60Hz · Max. bemeneti feszültség THD: 5%	
<b>Kommunikációs modul</b>	Mobilhálózati technológia	- LTE Cat.1 / 2G	- LTE Cat.4 / 3G / 2G
	Modul típusa	- SIMCom A7602E	- SIMCom A7608SA
	Sáv / Frekvencia (MHz)	- LTE: B1(2100) / B3(1800) / B5(850) / B7(2600) / B8(900) / B20(800) - GSM/GPRS/EDGE: B8(900) / B3(1800)	- LTE-FDD: B1(2100) / B2(1900) / B3(1800) / B4(1700) / B5(850) / B7(2600) / B8(900) / B20(800) / B28(700) / B66(1700) - LTE-TDD: B38(2600) / B40(2300) / B41(2500) - UMTS / HSPA+: 3G: B1(2100) / B2(1900) / B5(850) / B8(900) - GSM/GPRS/EDGE: B5(800) / B8(900) / B3(1800) / B2(1900)
	Letöltési (DL) / Feltöltési (UL) sebesség	- LTE Cat.1: 150/50 Mbps - EDGE: 236.8/236.8 kbps - GPRS: 85.6/85.6 kbps	- LTE Cat.4: release 9 compliant: 150/50 Mbps - HSPA+ Cat.20/Cat.6: 42/5.7 Mbps - UMTS: 384/384 kbps - EDGE: 236.8/236.8 kbps - GPRS: 85.6/85.6 kbps
	SIM-kártya foglalát	- mini SIM-kártya foglalát (2FF típus, insert SIM)	
Antenna csatlakozó	- Külső antenna csatlakozó (SMA, 50 Ohm)		
<b>Kompatibilitás</b>	Mérő típus	- Honeywell / Elster® AS220/AS230/AS300 villamos fogyasztásmérők	
<b>Interfészek</b>	Adat csatlakozó	- 12-lábú belső csatlakozó (mérő felé)	
<b>Működés</b>	Rendelhető bővítések	- Customer Interfész (RJ12 csatlakozás, 6P6C) · Relé panel (kapcsolás/tarifamód-váltás) · MBUS interfész (transzparens és nem-transzparens) - Ethernet interfész (RJ45, működés és adatküldés internet modul nélkül)	
	Protokoll / Adattitvitel	- EN 62056-21, “C” mód · „Pull” adatküldés (FTP, IEC, SMS triggerrel) · „Push” adatküldés (FTP vagy IEC adatküldés, SMS triggerrel) · Adattitkosítás (AES, TLS) - opcionális	
	Értesítések	- Azonnali riasztások (LastGASP üzenet - tápfeszültség kimaradás) · Bemeneti állapotváltozás esetén riasztások (kapcsolás, tarifaváltás)	
	Konfiguráció	- WM-E Term® konfigurációs program (tömeges paraméter beállítás és firmware frissítés) · Opcionális beállítás SMS üzenetekkel · Device Manager szoftver (rendelési opció)	
<b>EMC</b>	RTC / Szuperkapacitor	- RTC backup elem (<= 1 óra) · Rendelhető (áramkimaradások esetén SMS értesítés küldésre) - rendelési opció	
<b>Környezet</b>	Túlfeszültség védelem	- 4kV (csúcs), 12/50µs, bemenetek közt 2Ω · 6kV (csúcs), 1,2/50µs, vonalbemenet és földpont között 2Ω · 12kV, Rsource = 40Ω (1,2/50µs, impulzus 1 min) · Elekt. tesztek: 4kV, 1 min, 50Hz	
<b>Kivitelezés</b>	Működés / Tárolás	- -25°C és +70°C között, 95% rel. páratartalom mellett · -40°C és +80°C között, 95% rel. páratartalom mellett	
	Készülék ház	- PCB panel változat, mely a mérő kapocsfedele alá, a mérő készülékékháza szerelhető és megfelelően rögzíthető	
	Méret / Tömeg	- 124 x 55 x 35mm (bővítőpanelek nélkül) · 124 x 55 x 45mm (bővítőpanellel) · 50-90gr (a választott, opcionális kiegészítő paneltől függően)	



Az adatlapon található képek csak illusztrációk. A WM Rendszerház Kft. / M2M Rendszerház Kft. nem vállal felelősséget az adatlapon szereplő információkban előforduló hibáért. A közölt adatok értesítés nélkül megváltozhatnak. Az adatlapon az információk tájékoztató jellegűek. Bővebb információkért lépjen kapcsolatba kollégáinkkal.