

Külső transzparens modem, univerzális mérő csatlakoztatáshoz

Kompakt és költséghatékony modem, mérők vagy érzékelők AMI és Smart Grid infrastruktúrába való csatlakoztatásához.

A modemet kifejezetten fogyasztásmérők automatikus leolvasására terveztük. Univerzálisan, külső modemként telepíthető és bármilyen mérőtípushoz csatlakoztatható.



A készülékhez bármilyen típusú mérő, ipari mérőrendszer, vagy szenzor csatlakoztatható, mellyel a mérő és központi szerver között transzparens adatkapcsolat jön létre.

Fogyasztási adatok olvasása közüzemi mérőkről, érzékelőkről egyetlen készülékkel! Modemünk használatával pénzt takaríthat meg, mert többé nincs szükség a mérők kézi leolvasására.

A készülék számos interfésszel van felszerelve, hogy szimultán többféle ipari berendezéshez lehessen csatlakoztatni az RS232 / RS485 porton keresztül, vagy a CL (áramhurok) bemeneten. Ezenfelül még 2 digitális bemenettel is rendelkezik.

Modemünk alkalmas a csatlakoztatott fogyasztásmérők és egyéb készülékek adatainak, regisztereinek, távoli leolvasására. A készülék a WM-E Term® szoftverrel konfigurálható.

FŐ TULAJDONSÁGOK

- Internet modul rendelési opciók:
 - LTE Cat.1 / 450MHz modul - 2G „fallback” funkcióval
 - LTE Cat.M / Cat.NB / 450MHz modul - 2G „fallback” funkcióval
- AC / DC táp bemenet
- Fizikai interfészek:
 - RJ45: RS232 és RS485 (2- / 4-vezetékes)
 - Sorkapocs csatlakozó: CL (áramhurok) / DI (2 digitális/logikai bemenet)
- Kompatibilis bármely mérővel
- Transzparens kommunikáció
- Túlfeszültség védelem 4kV-ig (rendelhető opció)
- Tamper kapcsoló, a kapocsfedél felnyitás érzékelésére (opció)
- Szuperkapacitor opció (áramkimaradás esetén értesítésre)
- Biztonságos firmware frissítések távolról
- Konfigurálás: WM-E Term szoftver; Device Manager (rendelhető)
- Készülékház: IP52 védett műanyag ház (DIN 43861 - 2 standard)

ALKALMAZÁS

- KÖZÜZEMI CÉGEK
- OKOS MÉRÉS
- IPARI MÉRÉSTECHNIKA



KIVITELEZÉS ÉS MEGJELENÉS

- IP52 műanyag készülékház, eltávolítható kapocsfedéllel
- RJ45 csatlakozó : RS232 port és RS485 port (2- / 4-vezetékes)
- Sorkapocs csatlakozó: CL (áramhurok (CLO), IEC1107, Mode C) / DI (2 digitális bemenet, dry contact)
- AC táp: ~85..300VAC, 50-60Hz ±5% / DC táp: 120..385VDC
- Külső antenna csatlakozó (SMA, 50 Ohm)

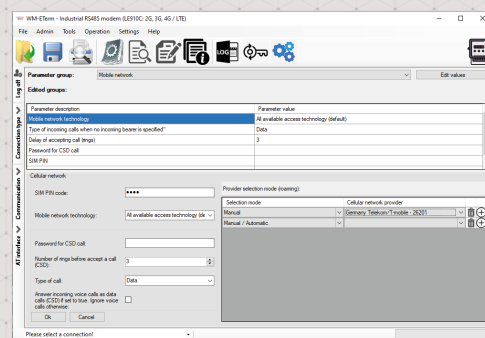


KOMPATIBILITÁS ÉS MŰKÖDÉS

- Univerzális, külső modem - kompatibilis bármely mérővel
- Transzparens kommunikáció
- Azonnali LastGASP riasztás értesítés (áramkimaradás esetén, bemeneti változáskor) - rendelhető

RENDELHETŐ KIEGÉSZÍTŐK

- RJ45 csatlakozós kábel (RS232, RS485)
- RS232-USB adapter konfiguráláshoz
- SMA antenna (50 Ohm)
- WM-E Term® konfigurációs szoftver (tömeges firmware frissítés, beállítások aktualizálása)
- A modemet a Device Manager® szoftverrel menedzselheti



WM-E8S®		LTE Cat.1	LTE Cat.M / Cat.NB
Bemeneti tápfeszültség tartomány		- ~85..300VAC, 50-60Hz ±5% / 120..385VDC	
Áram	Áramfelvétel	- Készenléti: 10-12mA @ 230VAC - Átlagos: 26-28mA @ 230VAC - Max: 35-44mA @ 230VAC	
	Fogyasztás	- Készenléti: 1.15 - 1.7W @ 230VAC (2.3 - 2.4VA) - Átlagos: 3.0 - 3.6W @ 230VAC (6.0 - 7.2VA) - Max: 4.4 - 5W @ 230VAC (8.8 - 10VA)	
Kommunikációs modul	Mobilhálózati technológia	- LTE Cat.1 / 450MHz - 2G "fallback"	- LTE Cat.M / Cat.NB / 450MHz - 2G "fallback"
	Modul típusa	- SIMCom A7676E	- SIMCom SIM7070E
	Sáv / Frekvencia (MHz)	- LTE: B1(2100) / B3(1800) / B8(900) / B20(800) / B31(450) / B72(450) - GSM/GPRS/EDGE: B3(1800) / B8(900)	- LTE Cat.M: B1(2100) / B2(1900) / B3(1800) / B4(1700) / B5(850) / B8(900) / B12(700) / B13(700) / B14(700) / B18(850) / B19(850) / B20(800) / B25(1900) / B26(850) / B27(850) / B28(700) / B31(450) / B66(1700) / B72(450) / B85(700) - LTE Cat.NB: B1(2100) / B2(1900) / B3(1800) / B4(1700) / B5(850) / B8(900) / B12(700) / B13(700) / B18(850) / B19(850) / B20(800) / B25(1900) / B26(850) / B28(700) / B31(450) / B66(1700) / B85(700) - GSM/GPRS/EDGE: B2(1900) / B3(1800) / B5(850) / B8(900)
	Feltöltési (UL) / Letöltési (DL) sebesség	- LTE: 5/10 Mbps - 2G: 236.8/236.8 kbps	- LTE Cat.M: 589/1119 kbps - LTE Cat.NB: 127/158.5 kbps - 2G: 296/236.8 kbps
SIM-kártya foglalat	- mini SIM kártya (2FF méret)		
Antenna csatlakozó	- külső LTE antenna csatlakozó (SMA, 50 Ohm)		
Kompatibilitás	Mérő típusa	- Univerzális mérő csatlakozás	
Interfészek	RJ45 csatlakozó	- RS232 és RS485 port (2-vezetékes vagy 4-vezetékes)	
	Sorkapocs csatlakozó	- CL (áramhurok (CLO), IEC1107 Mode C) - DI (2 digitális/logikai bemenet, dry contact)	
Működés	Kapcsoló	- Tamper kapcsoló a kapocsfedél felnyitási érzékelésére (rendelési opció)	
	Protokoll/Adatátvitel	- Transzparens kommunikáció	
	Értesítések	- Azonnali riasztás értesítés (LastGASP - áramkimaradás) - rendelési opció - Értesítés bemenet változás esetén	
	Konfiguráció	- WM-E Term® konfigurációs program (tömeges paraméter beállítás és firmware frissítés) - Device Manager® szoftver (rendelési opció)	
	Szuperkapacitor	- Rendelhető (a PCB-n található, kisebb áramkimaradás esetén értesítésre)	
EMC kompatibilitás	Kijelzés	- 6 status LEDs	
	RTC óra elem	- RTC backup elem (<= 1 óra) - rendelési opció	
Tűlfeszültség védelem	- 4kV (csúcs), 1.2/50µs		
Környezet	Működés/Tárolás	- -30C és +70C között, 95% rel. páratartalom mellett - -40C és +80C között, 95% rel. páratartalom mellett	
Kivitelezés	Készülék ház	- IP52 műanyag készülékház (DIN 43861 part 2 standard) átültetésű kapocsfedéllel (portok, bemenetek védelmére)	
	Méret / Tömeg	- 175 x 104 x 60 mm / 380 gramm	



Az adatlapon található képek csak illusztrációk. A WM Rendszerház Kft. / M2M Rendszerház Kft. nem vállal felelősséget az adatlapon szereplő információkban előforduló hibáért. A közölt adatok értesítés nélkül megváltozhatnak. Az adatlapon az információk tájékoztató jellegűek. Bővebb információkért lépjen kapcsolatba kollégáinkkal.