

Külső transzparens modem, univerzális mérő csatlakoztatáshoz

Kompakt és költséghatékony modem, mérők vagy érzékelők AMI és Smart Grid infrastruktúrába való csatlakoztatásához.

A modemet kifejezetten fogyasztásmérők automatikus leolvasására terveztük. Univerzálisan, külső modemként telepíthető és bármilyen mérőtípushoz csatlakoztatható.



A készülékhez bármilyen típusú mérő, M-Bus mérő, ipari mérőrendszer, vagy szenzor csatlakoztatható, mellyel a mérő és központi szerver között transzparens adatkapcsolat jön létre.

Fogyasztási adatok olvasása közüzemi mérőkről, érzékelőkről egyetlen készülékkel! Modemünk használatával pénzt takaríthat meg, mert többé nincs szükség a mérők kézi leolvasására.

A készülék számos interfésszel van felszerelve, hogy szimultán többféle ipari berendezéshez lehessen csatlakoztatni az RS232 / RS485 porton keresztül, vagy a CL (áramhurok) bemeneten. Ezenfelül még 2 digitális bemenettel és egy M-Bus bemenettel is rendelkezik.

Modemünk alkalmas a csatlakoztatott fogyasztásmérők és egyéb készülékek adatainak, regisztereinek, távoli leolvasására. A készülék a WM-E Term® szoftverrel konfigurálható.

FŐ TULAJDONSÁGOK

- Internet modul rendelési opciók:
 - LTE Cat.1 / 450MHz modul - 2G „fallback” funkcióval
 - LTE Cat.M / Cat.NB / 450MHz modul - 2G „fallback” funkcióval
- AC / DC táp bemenet
- Fizikai interfészek:
 - RJ45: RS232 és RS485 (2- / 4-vezetékes)
 - Sorkapocs csatlakozó: CL (áramhurok) / DI (2 digitális/logikai bemenet) / M-Bus master (max. 4 mérőhöz)
- Kompatibilis bármely mérővel
- Transzparens kommunikáció
- Túlfeszültség védelem 4kV-ig (rendelhető opció)
- Tamper kapcsoló, a kapocsfedél felnyitás érzékelésére (opció)
- Szuperkapacitor opció (áramkimaradás esetén értesítésre)
- Biztonságos firmware frissítések távolról
- Konfigurálás: WM-E Term szoftver; Device Manager (rendelhető)
- Készülékház: IP52 védett műanyag ház (DIN 43861 - 2 standard)

ALKALMAZÁS

- KÖZÜZEMI CÉGEK
- OKOS MÉRÉS
- IPARI MÉRÉSTECHNIKA



KIVITELEZÉS ÉS MEGJELENÉS

- IP52 műanyag készülékház, eltávolítható kapocsfedéllel
- RJ45 csatlakozó : RS232 port és RS485 port (2- / 4-vezetékes)
- Sorkapocs csatlakozó: CL (áramhurok (CLO), IEC1107, Mode C) / DI (2 digitális bemenet, dry contact) / M-Bus master bemenet (max. 4 mérőhöz)
- AC táp: ~85..300VAC, 50-60Hz ±5% / DC táp: 120..385VDC
- Külső antenna csatlakozó (SMA, 50 Ohm)

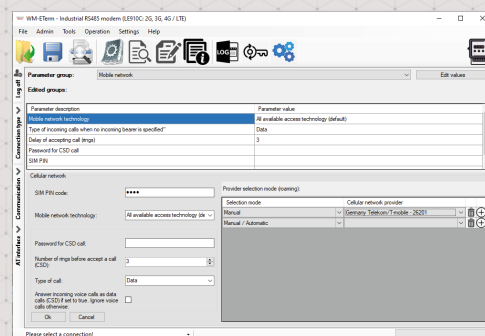


KOMPATIBILITÁS ÉS MŰKÖDÉS

- Univerzális, külső modem - kompatibilis bármely mérővel
- Transzparens kommunikáció
- Azonnali LastGASP riasztás értesítés (áramkimaradás esetén, bemeneti változáskor) - rendelhető

RENDELHETŐ KIEGÉSZÍTŐK

- RJ45 csatlakozós kábel (RS232, RS485)
- RS232-USB adapter konfiguráláshoz
- SMA antenna (50 Ohm)
- WM-E Term® konfigurációs szoftver (tömeges firmware frissítés, beállítások aktualizálása)
- A modemet a Device Manager® szoftverrel menedzselheti



WM-E8S®		LTE Cat.1	LTE Cat.M / Cat.NB
Bemeneti tápfeszültség tartomány		~85..300VAC, 50-60Hz ±5% / 120..385VDC	
Áram	Áramfelvétel	• Készletléti: 10-12mA @ 230VAC • Átlagos: 26-28mA @ 230VAC • Max: 35-44mA @ 230VAC	
	Fogyasztás	• Készletléti: 1.15 - 1.7W @ 230VAC (2.3 - 2.4VA) • Átlagos: 3.0 - 3.6W @ 230VAC (6.0 - 7.2VA) • Max: 4.4 - 5W @ 230VAC (8.8 - 10VA)	
Kommunikációs modul	Mobilhálózati technológia	• LTE Cat.1 / 450MHz - 2G "fallback"	• LTE Cat.M / Cat.NB / 450MHz - 2G "fallback"
	Modul típusa	• SIMCom A7676E	• SIMCom SIM7070E
	Sáv / Frekvencia (MHz)	• LTE: B1(2100) / B3(1800) / B8(900) / B20(800) / B31(450) / B72(450) • GSM/GPRS/EDGE: B3(1800) / B8(900)	• LTE Cat.M: B1(2100) / B2(1900) / B3(1800) / B4(1700) / B5(850) / B8(900) / B12(700) / B13(700) / B14(700) / B18(850) / B19(850) / B20(800) / B25(1900) / B26(850) / B27(850) / B28(700) / B31(450) / B66(1700) / B72(450) / B85(700) • LTE Cat.NB: B1(2100) / B2(1900) / B3(1800) / B4(1700) / B5(850) / B8(900) / B12(700) / B13(700) / B18(850) / B19(850) / B20(800) / B25(1900) / B26(850) / B28(700) / B31(450) / B66(1700) / B85(700) • GSM/GPRS/EDGE: B2(1900) / B3(1800) / B5(850) / B8(900)
	Feltöltési (UL) / Letöltési (DL) sebesség	• LTE: 5/10 Mbps • 2G: 236.8/236.8 kbps	• LTE Cat.M: 589/119 kbps • LTE Cat.NB: 127/158.5 kbps • 2G: 296/236.8 kbps
	SIM-kártya foglalás	• mini SIM kártya (2FF méret)	
Kompatibilitás	Antenna csatlakozó	• külső LTE antenna csatlakozó (SMA, 50 Ohm)	
	Mérő típus	• Univerzális mérő csatlakozás	
Interfészek	RJ45 csatlakozó	• RS232 és RS485 port (2-vezetékes vagy 4-vezetékes)	
	Sorkapocs csatlakozó	• M-Bus master max. 4 mérőhöz	• CL (áramhurok (CLO), IEC1107 Mode C)
	Kapcsoló	• DI (2 digitális/logikai bemenet, dry contact)	
Működés	Protokoll/Adatátvitel	• Transzparens kommunikáció	
	Értesítések	• Azonnali riasztás értesítés (LastGASP - áramkimaradás) - rendelési opció • Értesítés bemenet változás esetén	
	Konfiguráció	• WM-E Term® konfigurációs program (tömeges paraméter beállítás és firmware frissítés)	
	Szuperkapacitőr	• Device Manager® szoftver (rendelési opció)	
	Kijelzés	• Rendelhető (a PCB-n található, kisebb áramkimaradás esetén értesítésre)	
	RTC óra elem	• 6 status LEDs	
	RTC óra elem	• RTC backup elem (<=1 óra) - rendelési opció	
EMC kompatibilitás	Túlfeszültség védelem	• 4kV (csúcs), 1,2/50µs	
Környezet	Működés/Tárolás	• -30°C és +70°C között, 95% rel. páratartalom mellett • -40°C és +80°C között, 95% rel. páratartalom mellett	
Kivitelezés	Készülék ház	• IP52 műanyag készülékház (DIN 4386) part 2 standard) átlátszó kapocsfedéllel (portok, bemenetek védelmére)	
	Méret / Tömeg	• 175 x 104 x 60 mm / 400 gramm	



Az adatlapon található képek csak illusztrációk. A WM Rendszerház Kft. / M2M Rendszerház Kft. nem vállal felelősséget az adatlapon szereplő információkban előforduló hibáért. A közölt adatok értesítés nélkül megváltozhatnak. Az adatlapon az információk tájékoztató jellegűek. Bővebb információkért lépjen kapcsolatba kollégáinkkal.