

## Külső transzparens modem, univerzális mérő csatlakoztatáshoz

Kompakt és költséghatékony modem, mérők vagy érzékelők AMI és Smart Grid infrastruktúrába való csatlakoztatásához.

A modemet kifejezetten fogyasztásmérők automatikus leolvasására terveztük. Univerzálisan, külső modemként telepíthető és bármilyen mérőtípushoz csatlakoztatható.



A készülékhez bármilyen típusú mérő, ipari mérőrendszer, vagy szenzor csatlakoztatható, mellyel a mérő és központi szerver között transzparens adatkapcsolat jön létre.

Fogyasztási adatok olvasása közüzemi mérőkről, érzékelőkről egyetlen készülékkel! Modemünk használatával pénzt takaríthat meg, mert többé nincs szükség a mérők kézi leolvasására.

A készülék számos interfésszel van felszerelve, hogy szimultán többféle ipari berendezéshez lehessen csatlakoztatni az RS232 / RS485 porton keresztül, vagy a CL (áramhurok) bemeneten. Ezenfelül még 2 digitális bemenettel is rendelkezik.

Modemünk alkalmas a csatlakoztatott fogyasztásmérők és egyéb készülékek adatainak, regisztereinek, távoli leolvasására. A készülék a WM-E Term® szoftverrel konfigurálható.

## FŐ TULAJDONSÁGOK

- Internet modul rendelési opciók:
  - LTE Cat.1 / 450MHz modul - 2G „fallback” funkcióval
  - LTE Cat.M / Cat.NB / 450MHz modul - 2G „fallback” funkcióval
- AC / DC táp bemenet
- Fizikai interfészek:
  - RJ45: RS232 és RS485 (2- / 4-vezetékes)
  - Sorkapocs csatlakozó: alternatív RS485 port / CL (áramhurok) / DI (2 digitális/logikai bemenet)
- Kompatibilis bármely mérővel
- Transzparens kommunikáció
- Túlfeszültség védelem 4kV-ig (rendelhető opció)
- Tamper kapcsoló, a kapocsfedél felnyitás érzékelésére (opció)
- Szuperkapacitor opció (áramkimaradás esetén értesítésre)
- Biztonságos firmware frissítések távolról
- Konfigurálás: WM-E Term szoftver; Device Manager (rendelhető)
- Készülékház: IP52 védett műanyag ház (DIN 43861 - 2 standard)

## ALKALMAZÁS

- KÖZÜZEMI CÉGEK
- OKOS MÉRÉS
- IPARI MÉRÉSTECHNIKA



## KIVITELEZÉS ÉS MEGJELENÉS

- IP52 műanyag készülékház, eltávolítható kapocsfedéllel
- RJ45 csatlakozó : RS232 port és RS485 port (2- / 4-vezetékes)
- Sorkapocs csatlakozó: alternatív RS485 port (2-vezetékes) / CL (áramhurok (CLO), IEC1107, Mode C) / DI (2 digitális bemenet, dry contact)
- AC táp: ~85..300VAC, 50-60Hz ±5% / DC táp: 120..385VDC
- Külső antenna csatlakozó (SMA, 50 Ohm)

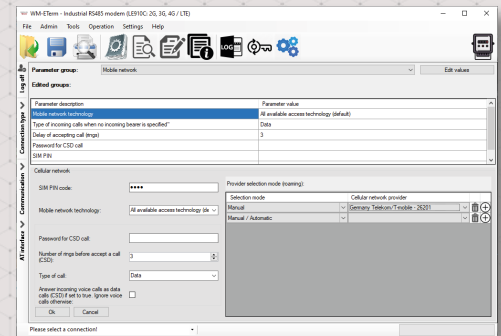


## KOMPATIBILITÁS ÉS MŰKÖDÉS

- Univerzális, külső modem - kompatibilis bármely mérővel
- Transzparens kommunikáció
- Azonnali LastGASP riasztás értesítés (áramkimaradás esetén, bemeneti változáskor) - rendelési opció

## RENDELHETŐ KIEGÉSZÍTŐK

- RJ45 csatlakozós kábel (RS232, RS485)
- RS232-USB adapter konfiguráláshoz
- SMA antenna (50 Ohm)
- WM-E Term® konfigurációs szoftver (tömeges firmware frissítés, beállítások aktualizálása)
- A modemet a Device Manager® szoftverrel menedzselheti



WM-E8S®	LTE Cat.1	LTE Cat.M / Cat.NB
<b>Bemeneti tápfeszültség tartomány</b>	~85..300VAC, 50-60Hz ±5% / 120..385VDC	
<b>Áram</b>	Áramfelvétel: Készenléti: 10-12mA @ 230VAC · Átlagos: 26-28mA @ 230VAC · Max: 35-44mA @ 230VAC Fogyasztás: Készenléti: 115-17W @ 230VAC (2.3-2.4VA) · Átlagos: 3.0-3.6W @ 230VAC (6.0-7.2VA) · Max: 4.4-5W @ 230VAC (8.8-10VA)	
<b>Kommunikációs modul</b>	Mobilhálózati technológia: LTE Cat.1 / 450MHz - 2G "fallback" Modul típusa: SIMCom A7676E	
<b>Kommunikációs modul</b>	Sáv / Frekvencia (MHz): LTE: B1(2100) / B3(1800) / B8(900) / B20(800) / B31(450) / B72(450) GSM/GPRS/EDGE: B3(1800) / B8(900)	
<b>Kommunikációs modul</b>	Feltöltési (UL) / Letöltési (DL) sebesség: LTE: 5/10 Mbps 2G: 236.8/236.8 kbps	
<b>Kommunikációs modul</b>	SIM-kártya foglalat: mini SIM kártya (2FF méret) Antenna csatlakozó: külső LTE antenna csatlakozó (SMA, 50 Ohm)	
<b>Kompatibilitás</b>	Mérés típusa: Univerzális mérő csatlakozás	
<b>Interfészek</b>	RJ45 csatlakozó: RS232 és RS485 port (2-vezetékes vagy 4-vezetékes) Sorkapocs csatlakozó: Alternatív RS485 (2-vezetékes) · CL (áramhurok (CLO), IEC1107 Mode C) · DI (2 digitális/logikai bemenet, dry contact)	
<b>Működés</b>	Kapcsoló: Támpor kapcsoló a kapocsfedél felnyitás érzékelésére (rendelési opció) Protokoll/Adatátvitel: Transzparens kommunikáció Értesítések: Azonnali riasztás értesítés (LastGASP - áramkimaradás) - rendelési opció · Értesítés bemenet változás esetén Konfiguráció: WM-E Term® konfigurációs program (tömeges paraméter beállítás és firmware frissítés) Device Manager® szoftver (rendelési opció)	
<b>Működés</b>	Szuperkapacitor: Rendelhető (a PCB-n található, kisebb áramkimaradás esetén értesítésre) Kijelzés: 6 status LEDs RTC óra elem: RTC backup elem (<= 1 óra) - rendelési opció	
<b>EMC kompatibilitás</b>	Túlfeszültség védelem: 4kV (csúcs), 1,2/50µs	
<b>Környezet</b>	Működés/Tárolás: -30°C és +70°C között, 95% rel. páratartalom mellett · -40°C és +80°C között, 95% rel. páratartalom mellett	
<b>Kivitelezés</b>	Készülék ház: IP52 műanyag készülékház (DIN 43861 part 2 standard) átlátszó kapocsfedéllel (portok, bemenetek védelmére) Méret / Tömeg: 175 x 104 x 60 mm / 400 gramm	



Az adatlapon található képek csak illusztrációk. A WM Rendszerház Kft. / M2M Rendszerház Kft. nem vállal felelősséget az adatlapon szereplő információkban előforduló hibáért. A közölt adatok értesítés nélkül megváltozhatnak. Az adatlapon az információk tájékoztató jellegűek. Bővebb információkért lépjen kapcsolatba kollégáinkkal.