

## Software de configuración para módems de medición de electricidad WM-E y registrador de datos WM-i

Nuestro software de configuración se ejecuta en el sistema Windows®, que es principalmente adecuado para la lectura local (puerto serie) o remota (conexión TCP o CSD) de los parámetros del módem de medición (por medidores) conectado. También es útil para modificar los ajustes preconfigurados del módem.

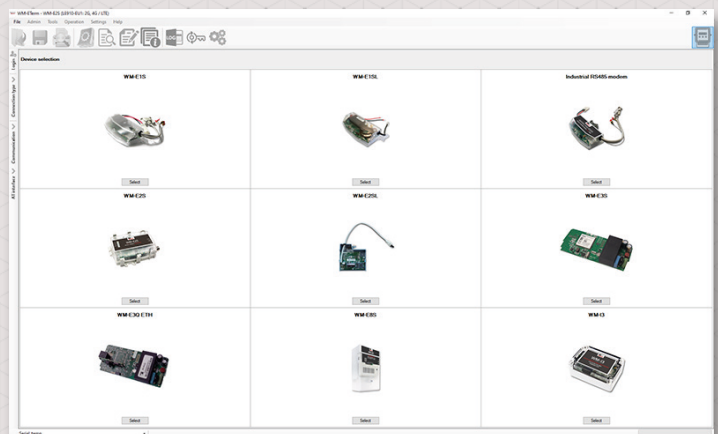
Sobre estos, el beneficio más importante del software es la capacidad de actualizar el firmware en los módems. El software descargable es de uso gratuito para los módems adquiridos.

Compatible con los siguientes módems:

- WM-E1S para medidores de Honeywell® / Elster® Alpha A1500, A1700, A1800, A1140, A1160
- WM-E1SI para medidores de Itron® ACE6000, ACE8000 y SL7000
- WM-E1SL para medidores de Landis+Gyr® E350, E450
- WM-E1S ISKRA para medidores de ISKRA® MT830, M831
- WM-E1S SAPHIR para medidores de Saphir®
- WM-E2S para medidores de Itron® SL7000, ACE6000, ACE 8000 y EM600 (E620)
- WM-E2SL para medidores de Landis+Gyr® E550
- WM-E2S PME-PMI para medidores de PME-PMI®
- WM-E3S a Honeywell® / Elster® AS220/AS230/AS300, AS1440/AS1460, A3000/A3500 tipos
- WM-E3 M-BUS
- WM-E3Q ETH (versión Ethernet)
- WM-E8S para medidores universales
- Universal Industrial Modem para cualquier tipos de modems
- Registradores de datos WM-i

### CARACTERÍSTICAS PRINCIPALES

- Reconfiguración individual o masiva de parámetros operativos del módem (local/remota)
- Actualización de firmware (local/remota)
- Configuración de compatibilidad con IEC/DLMS medidores  
Configuración de compatibilidad RS485
- Configuración M-Bus (si el módem lo admite)
- Configuración de red celular (APN, red móvil, etc.)
- Gestión de claves de cifrado (TLS, CA, CA CERT, AES)
- Configuración de hora y calendario, SNMP y Syslog
- Configuración de Watchdog (para supervisar el funcionamiento del dispositivo)
- Configuración de mensajes de alarma (pérdida de alimentación (notificación LastGASP), cambios en el estado de entrada)
- Información del estado actual del módem
- Configuración de compatibilidad con plataforma Device Manager



### APLICACIÓN

- MEDICIÓN INDUSTRIAL
- SERVICIOS PÚBLICOS
- MEDICIÓN INTELIGENTE



## COMPATIBILIDAD

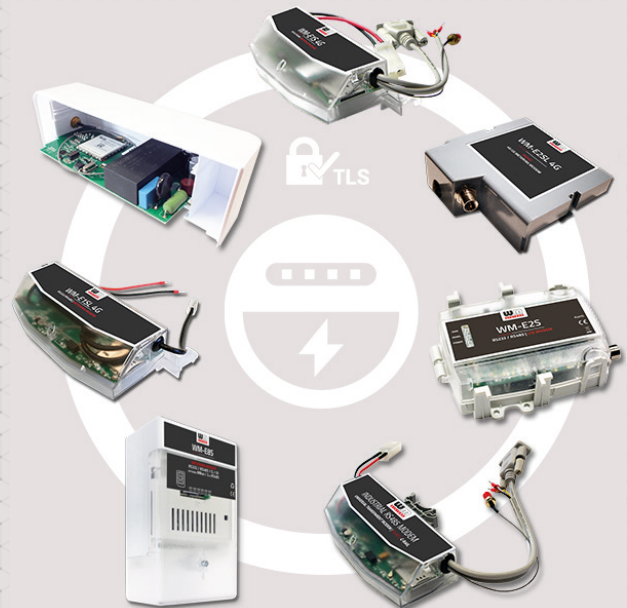
- Módems para medidores de electricidad WM-Ex
- Registradores de datos WM-i
- Capacidad de encriptación de la conexión
- Compatible con el software de gestión remota Device Manager®

## COMUNICACIÓN

- Comunicación por puerto serie (RS232/RS485)
- Comunicación óptica (en medidores compatibles)
- Compatibilidad con llamadas de datos CSData (2G)
- Transmisión de datos programada o envío de datos activado por alarma
- Conexión TCP/IP para acceso remoto

## CARACTERÍSTICAS ADICIONALES

- Ajustes de LED, parámetros Mbus y SNMP
- Reemplazo de firmware del módulo de Internet, reemplazo masivo de firmware de dispositivos
- Gestión de usuarios (niveles de acceso, contraseñas individuales)
- Interfaz multilingüe
- Registro de eventos



Device information			
RSSI: -71 dBm	Modem vendor:	N/A	Operating system revision and ID:
Access technology: 2G	Serial No. of the modem chip:	130194270000342434	WM-E25 E25_STD_BL 82.60
	Firmware version:	V2.4.43.11	Telk module and firmware version:
	IMEI:	356611075541684	LE910-EU1 20.00.413
	ICC:	8936200003250172672	IP address:
	Engine ID:	N/A	37.234.247.175
	Cellular operator name:	Hungary Pannon/Telenor - 21601	IMS:
	Access technology:	GSM / EGPRS	N/A
	EC-ID:	N/A	Cellular network provider:
	RSRP:	N/A	21601
	Transmitted power:	N/A	Network status:
	Battery voltage:	N/A	N/A
	RSRQ:	N/A	RSRQ:
	SINR:	N/A	N/A
	Cell ID:	N/A	Cell ID:
	Battery capacity:	N/A	N/A
	IP address:	N/A	DHCP:
	Subnet mask:	N/A	N/A
	Gateway address:	N/A	MAC address:
			N/A

Las imágenes que aparecen en la hoja de datos son solo para fines ilustrativos. Los detalles de la hoja de datos son solo para fines de información general. WM Systems no se hace responsable de la información errónea que aparece en la hoja de datos. La información anunciada está sujeta a cambios sin previo aviso. Para obtener más detalles, comuníquese con nosotros.